

อาคารเพื่ออำนวยการและสหกรณ์การเกษตร

กองช่างวิศวกรรมและสถาปัตย์

แบบ ก่อสร้างอาคาร ส.นง.  
สาขา มาตรฐาน 2 ชั้น  
(บ้าน ไต๋ซำย)

สถาปนิก  
นายวิบูลย์ เจริญวรานันท์ ส.น.๑๐๒๘.  
นายศรีวัฒน์ พรหมสุวรรณ ส.น.๓๕๔๓ก.  
นายวิษณุ เจริญธีรบูรณ์ ส.น.๑๗๖๒

วิศวกร  
นายสิทธิชัย อุณหพันธ์ ส.น.๒๒๒๒.  
นางอารีย์ ฤกษ์อรพต

วิศวกรโยธา  
นายสัมพันธ์ บูรณานนท์ ส.น. ๖๒๗๐  
นายนิพนธ์ ทอณา ส.น. ๔๙๓๓

วิศวกรไฟฟ้า  
นายชัยวัฒน์ ชีตตรง ภ.พ.น ๕๔๑๔  
นายนิพนธ์ พลกล้า ภ.พ.น ๔๙๙๘  
นายเสฐียร น้อยวิลัย ภ.พ.น ๑๔๐๘๐

สุขาภิบาล  
นายอ่วมโรจน์ อุดมประภากมล  
นายศิษฐ์ ชีวชาติปริษา

เขียนแบบ  
นายสุวัฒน์ สุทธิรักษ์

ตรวจแบบ  
อนุมัติแบบ

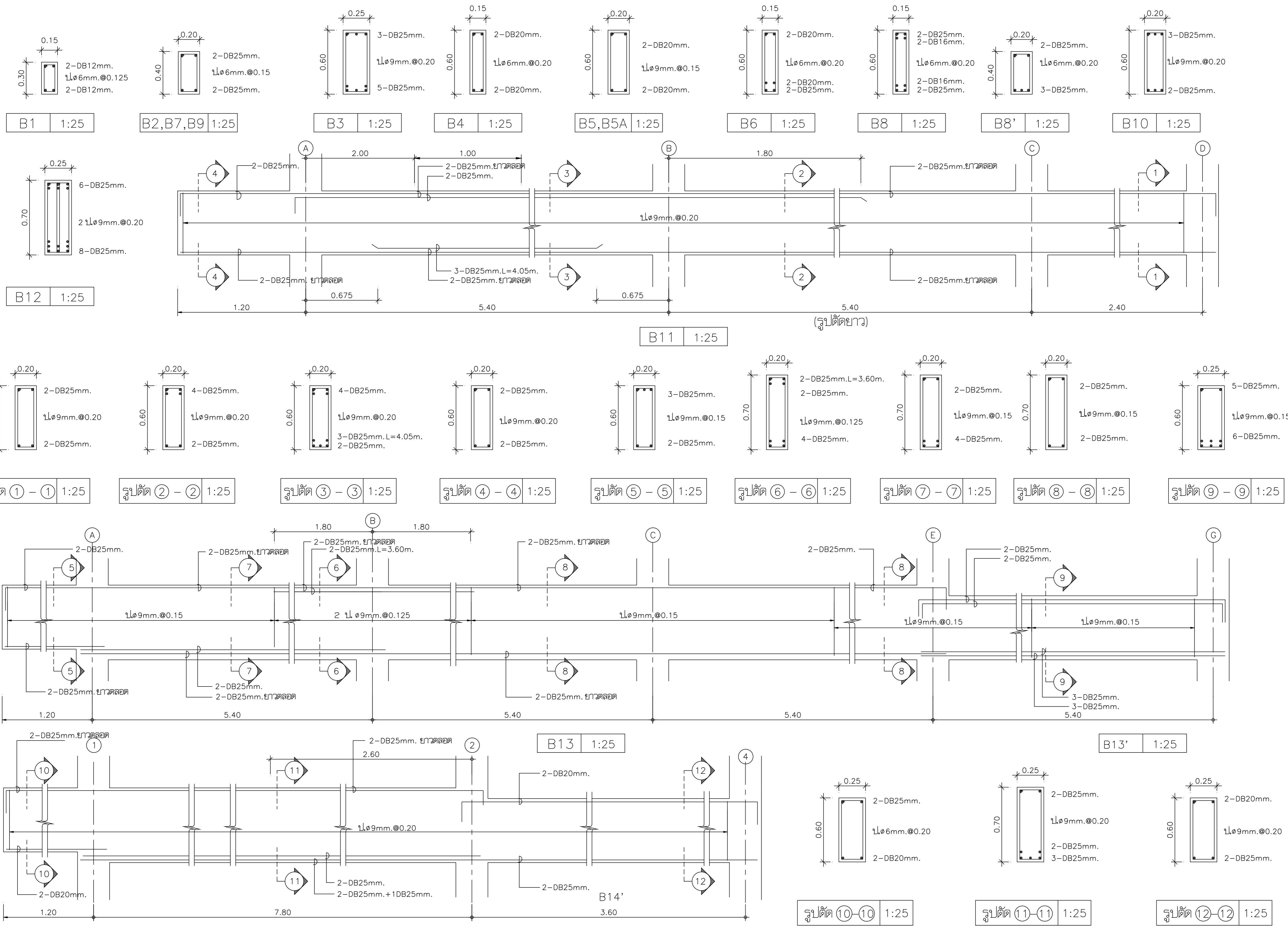
แก้ไขแบบ

วันที่

แบบขยายคาน  
B1,B2,B3,B4,B5,B5A  
B6,B7,B8,B8',B9,B10  
B11,B12,B13,B13',B14

FILES NO. S-06

เลขที่แบบ รวม 19



FILES NO. S-06  
เลขที่แบบ รวม 19

