

คณะกรรมการวิศวกรรมสถานแห่งประเทศไทย

กองบริหารอาคารสำนักงาน

แบบ

ห้องน้ำลูกค้

สาขา  
มาตรฐาน 2 ชั้น

สถาปนิก

นายวิบูลย์ เจริญวรารักษ์ สล. 11028.  
นายวิบูลย์ เจริญธีรบูรณ์ สล. 1762  
นายศรีวัฒน์ พรหมสุวรรณ สล. 35439.

มีนาคม 2544

นายสิทธิชัย อุชนะพันธ์ สด.น.ภ.น.  
นางอารีย์วัลย์ กุระอรพต ศษ.น.

วิศวกรโยธา

นายสังกัณฑ์ บุทรานนท์ สย. 6270  
นายนิพนธ์ ทอณา สย. 4933

วิศวกรไฟฟ้า

นายชัยวัฒน์ ชื่อดวง ภพ. 5414  
นายนิพนธ์ พลกล้า ภพ. 4998  
นายเสฐียร น้อยวิสัย ภพ. 14080

สุขาภิบาล

นายอร่ามโรจน์ อุดมประภกรม  
นายสิทธิชัย ชีวลาภบริษัท

เขียนแบบ

ตรวจแบบ อนุมัติแบบ

แก้ไขแบบ

ครั้งที่ 1

วันที่ พฤศจิกายน 2544

แบบแสดง

ระบบสุขาภิบาล

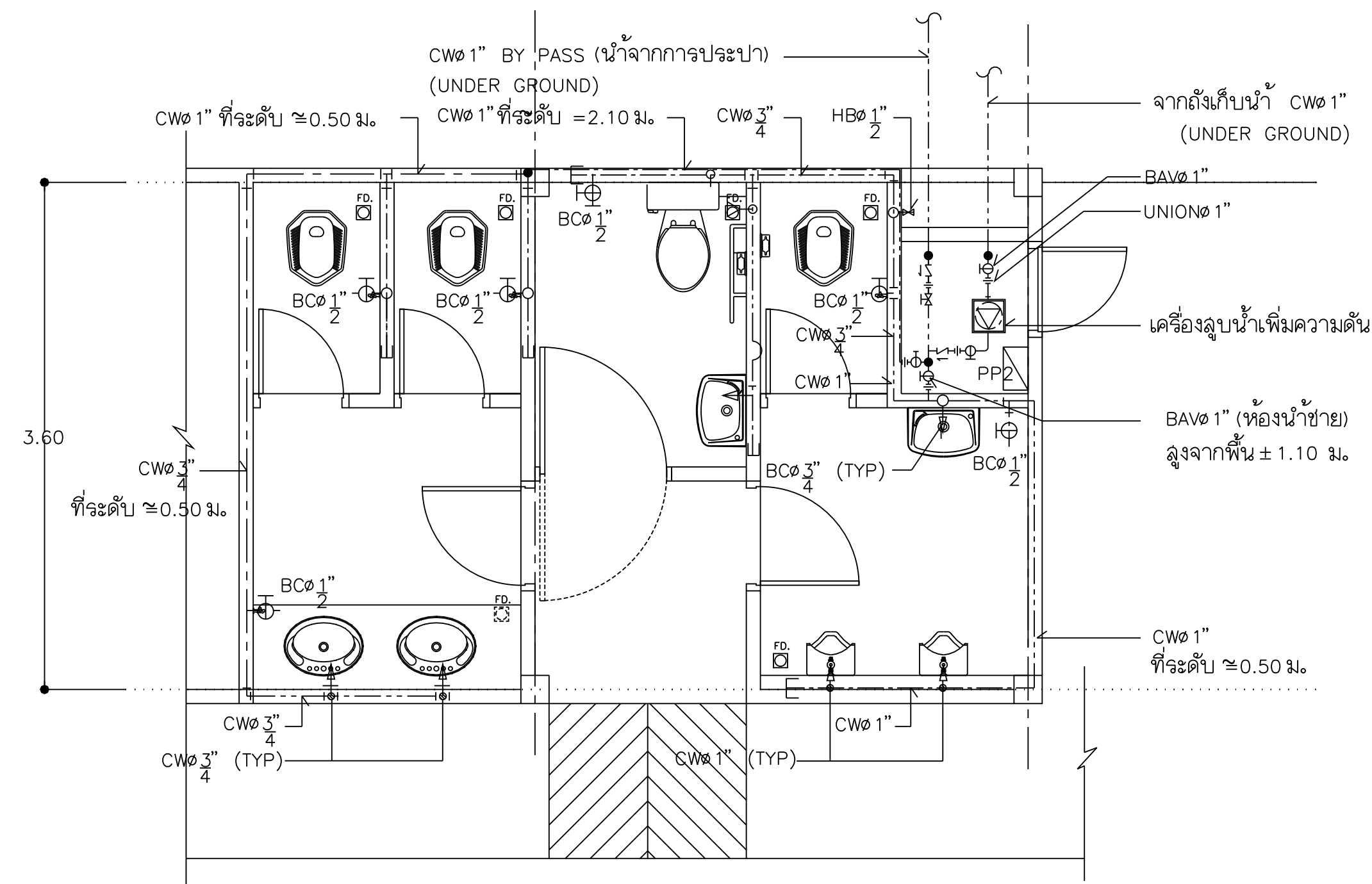
แบบขยายการเดินท่อ  
ห้องน้ำลูกค้สูง 1 ชั้น

FILES NO.

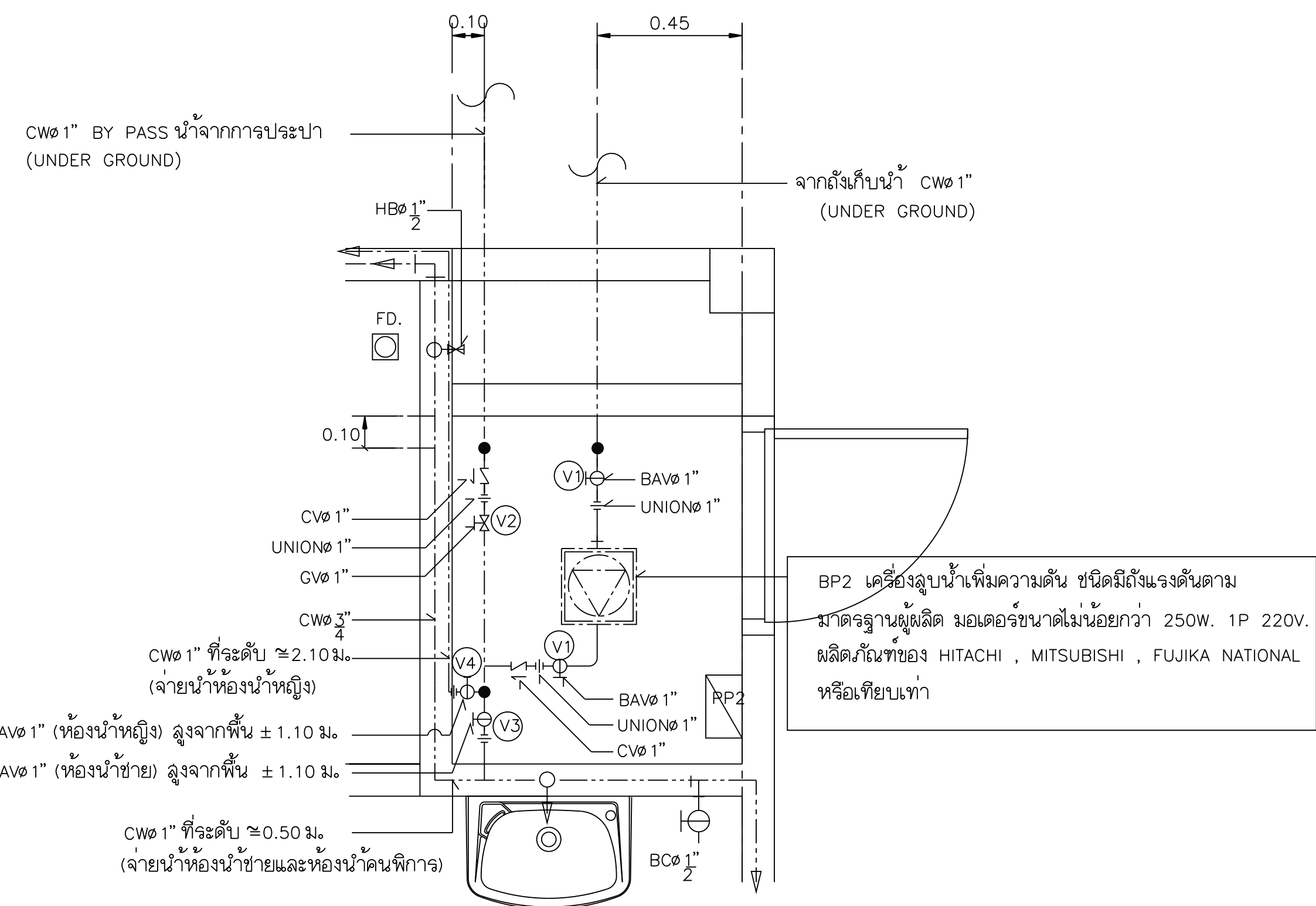
แผ่นที่  
SN-08

เลขที่แบบ

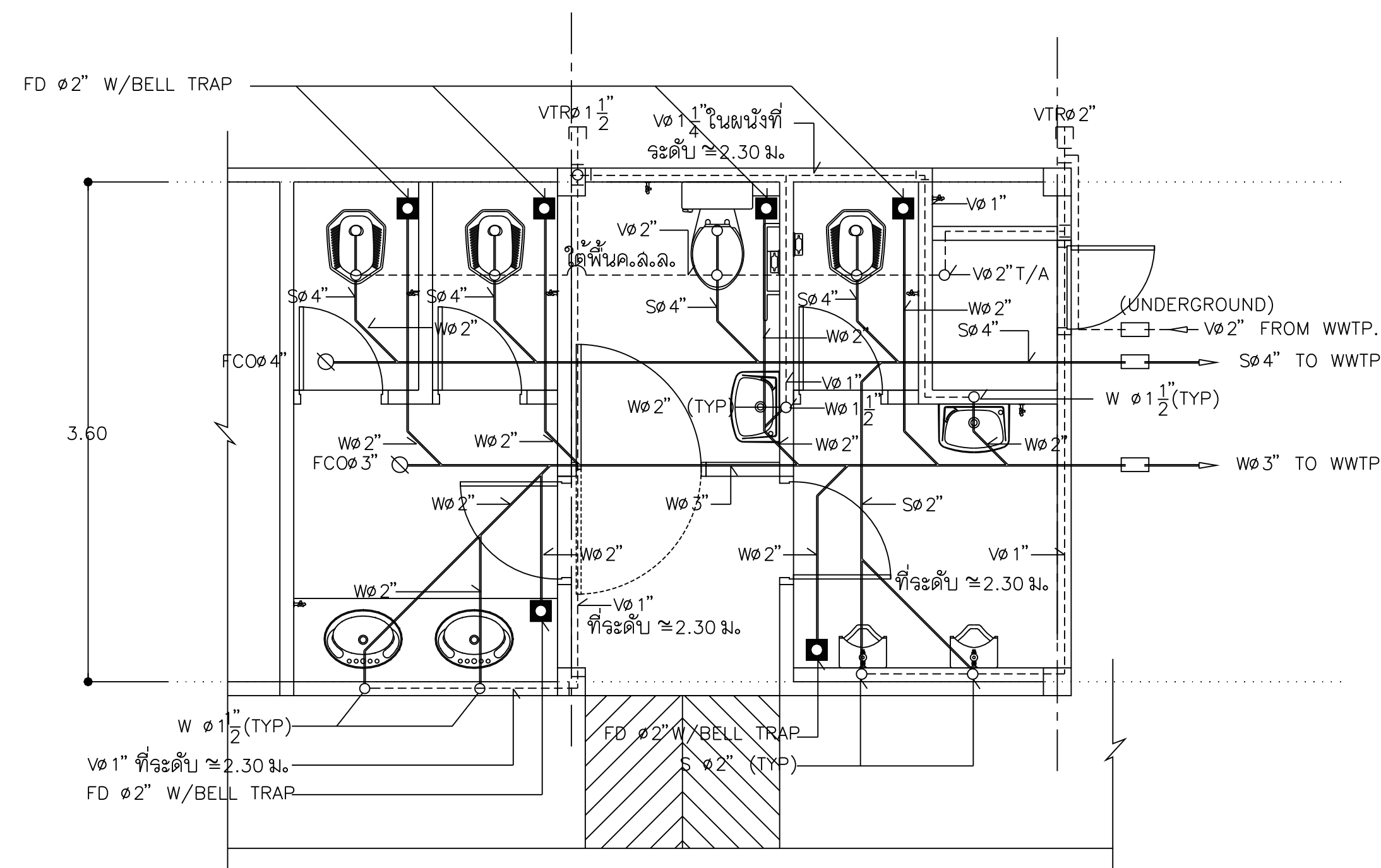
รวม  
9



แบบขยายห้องน้ำ (WC-3) ท่อ C,W  
มาตรฐาน 1:50



ขยายการติดตั้งระบบท่อในห้องเก็บเครื่องสูบน้ำ  
มาตรฐาน 1:20

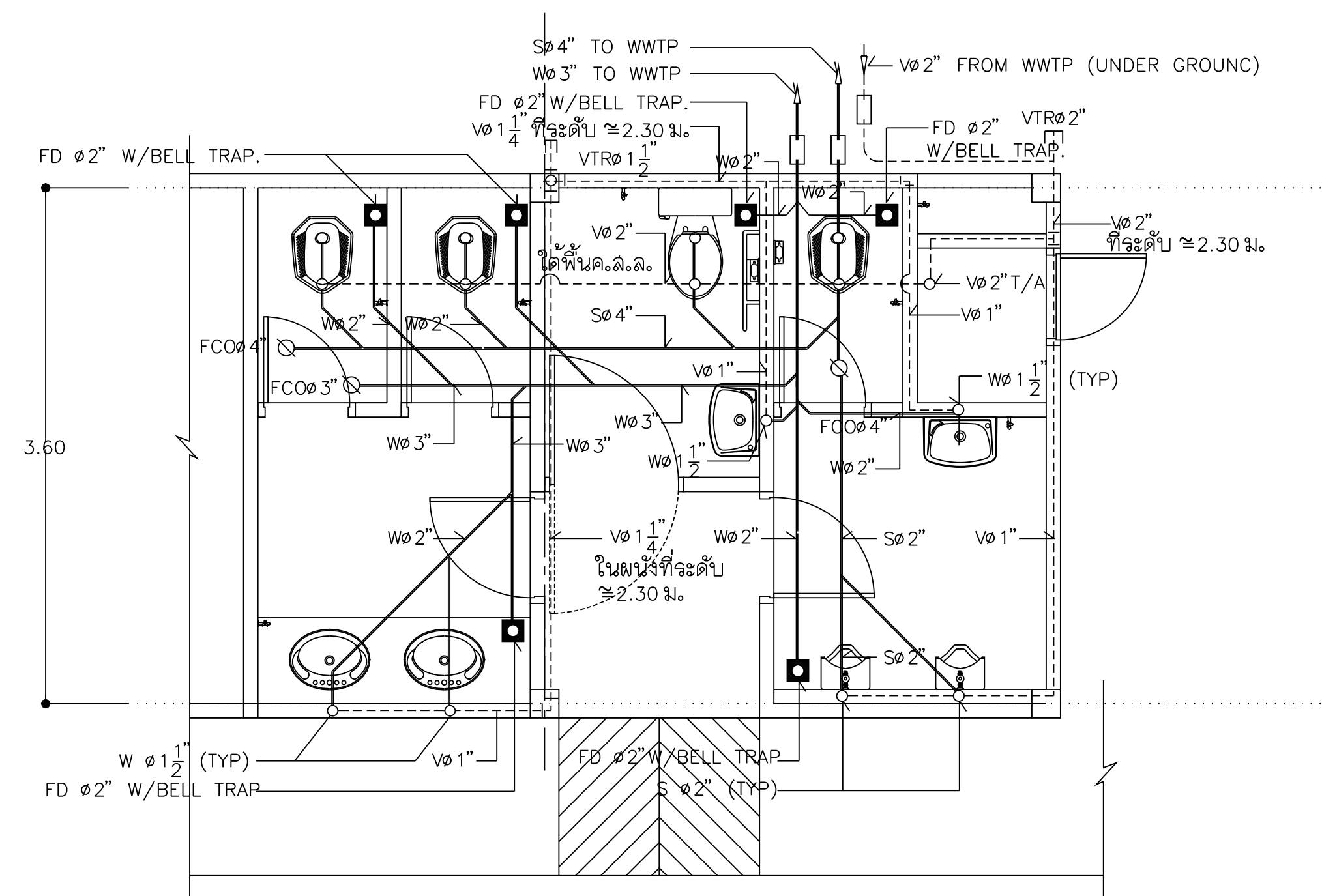


แบบขยายห้องน้ำ (WC-3) ท่อ S,V,W  
มาตรฐาน 1:50

(สำหรับระบบท่อระบายน้ำออกด้านข้างอาคาร)

หมายเหตุ

- ให้จัดทำป้ายหลอดติดลิ้นชัก ตัวหนังสือสีขาว ติดที่ประตูน้ำทุกตัว
- ภายในห้องเก็บเครื่องสูบน้ำ
- วิธีใช้น้ำจากเครื่องสูบน้ำ เปิดประตูน้ำ (V1) (V3) (V4)
- ปิดประตูน้ำ (V2)
- ใช้น้ำจากน้ำประปาตรง เปิดประตูน้ำ (V2) (V3) (V4)
- ปิดประตูน้ำ (V1)



แบบขยายห้องน้ำ (WC-3) ท่อ S,V,W  
มาตรฐาน 1:50

(สำหรับระบบท่อระบายน้ำออกด้านหลังอาคาร)

