

มหาวิทยาลัยจุฬาลงกรณ์และสหกรณ์การเกษตร

กองบริหารอาคารสำนักงาน

แบบ  
ก่อสร้างอาคาร ส่นง.  
สาขา มาตรฐาน 2 ชั้น  
(บ้าน ไร่ชัย)

สถาปนิก  
นายวิบูลย์ เจริญวรวัฒน์ สด. ๓๐๒๘  
นายวิษณุ เจริญศิริบุญ สด. ๑๗๕๒  
นายศิริวัฒน์ พรหมสุวรรณ สด. ๓๕๔๓๓

วิศวกร  
นายสิทธิชัย อุบลพันธ์ สด.นภกยโม  
นางอริสรา ฤๅชระพรต ศษ.น.

วิศวกรโยธา  
นายสัมพันธ์ จุฑารานนท์ สด. ๕๒๗๐  
นายนิพนธ์ ทอณา สด. ๔๙๓๓

วิศวกรไฟฟ้า  
นายวิวัฒน์ ชีตอง ภพ. ๕๔๑๔  
นายนิพนธ์ พลกล้า ภพ. ๔๙๙๘  
นายเสฐียร น้อยวิสัย ภพ. ๑๔๐๘๐

สุขาภิบาล  
นายธรรมากร อุตตมบรรพการ  
นายวิศิษฐ์ ชีวาลัยปรีชา

เขียนแบบ

ตรวจแบบ      อนุมัติแบบ

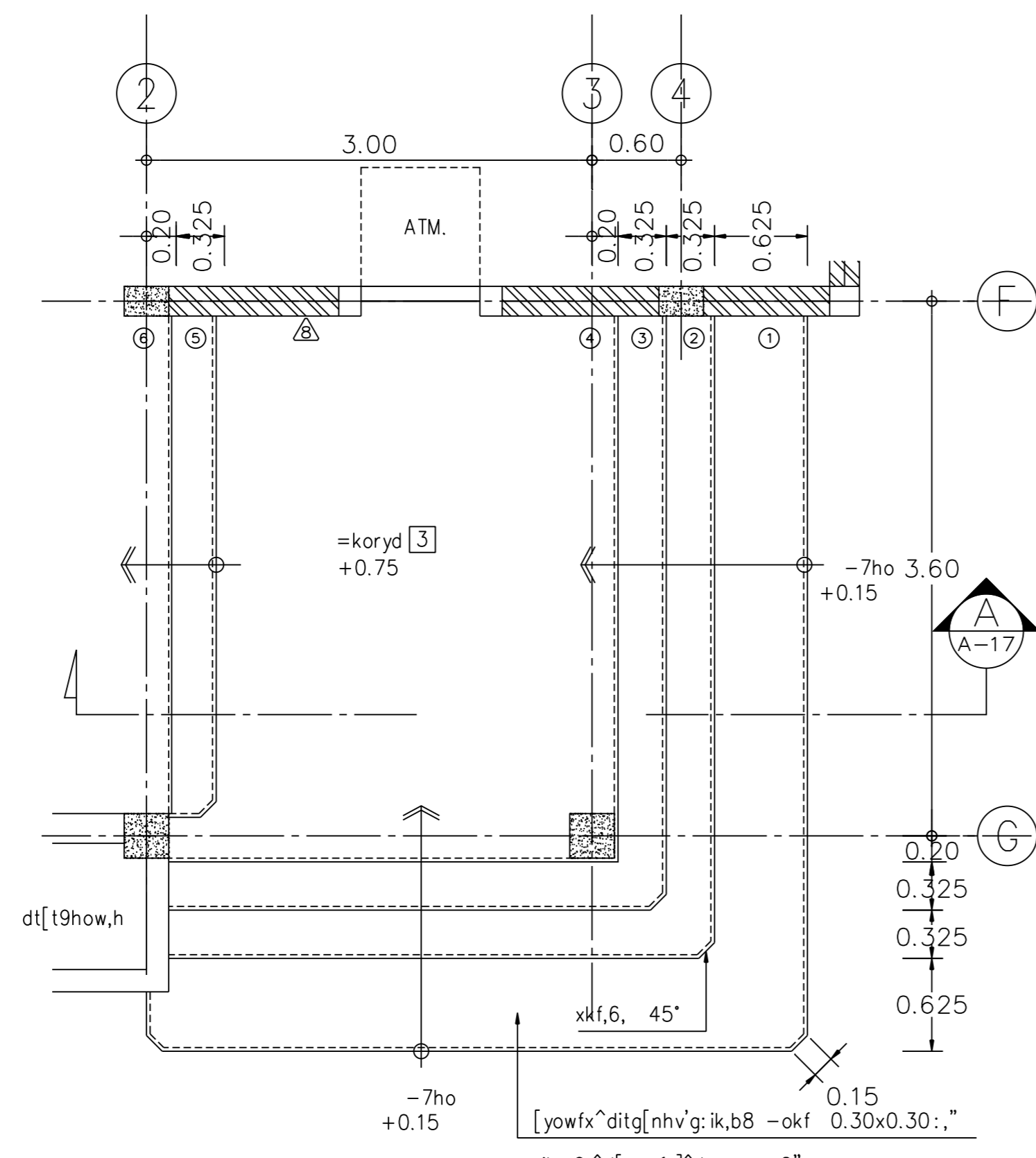
แก้ไขแบบ

วันที่

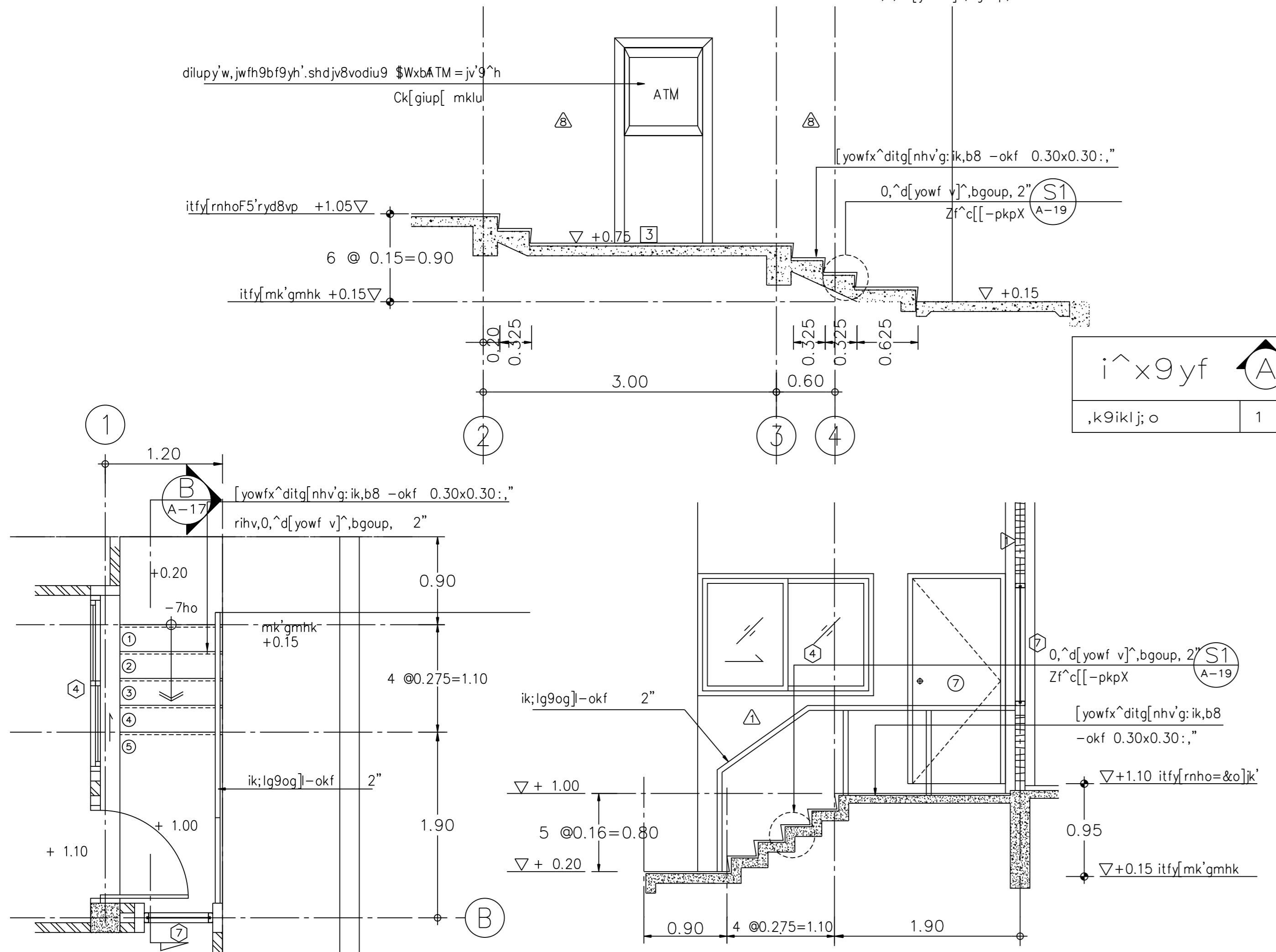
แบบแสดง  
c[-pkp]yowf ST-1  
c[-pkp]yowf ST-3  
c[-pkp]yowf ST-4

FILES NO.      แผนที่  
A-17

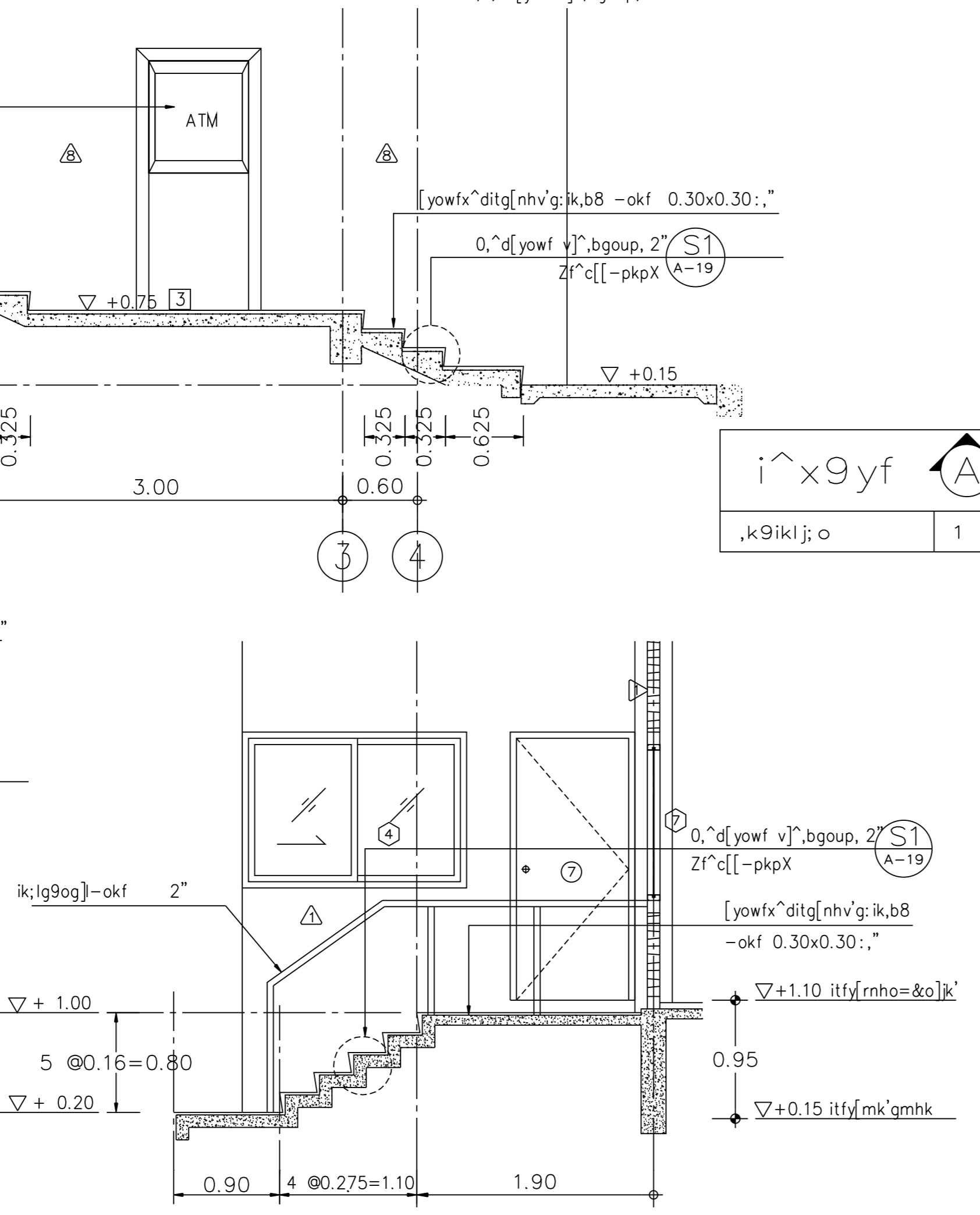
เลขที่แบบ      รวม  
42



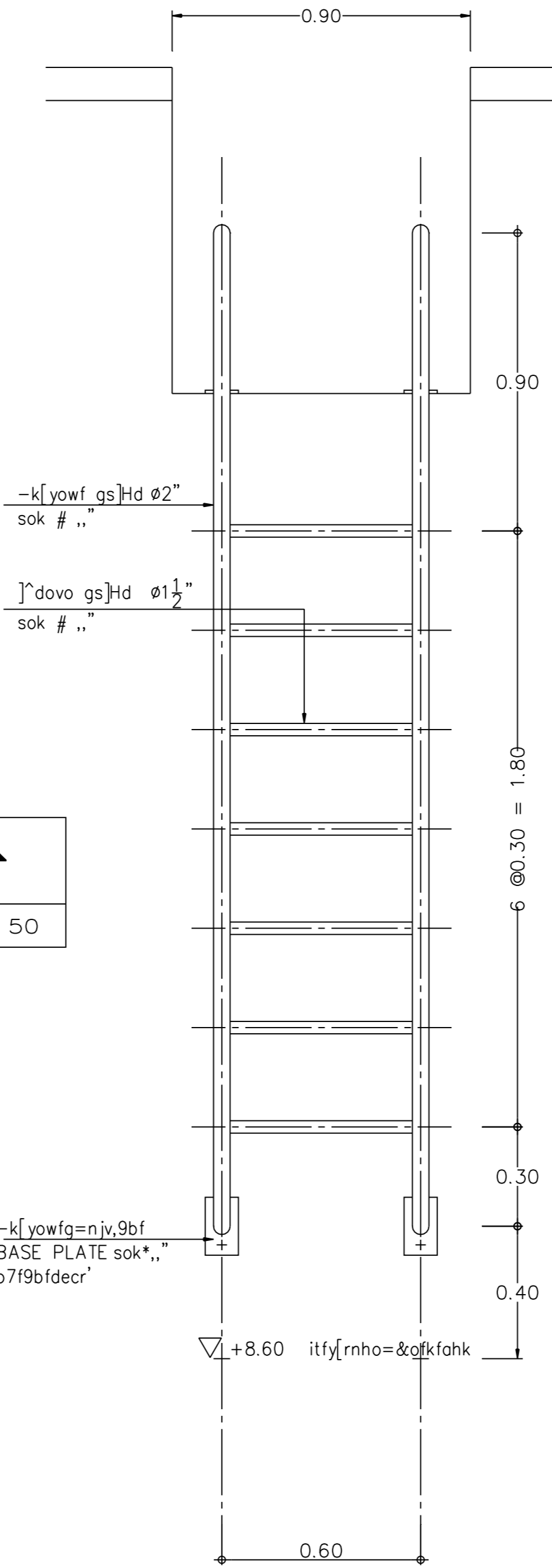
cx]o-pkp[yowf ST 1  
,k9ikl]o 1 : 50



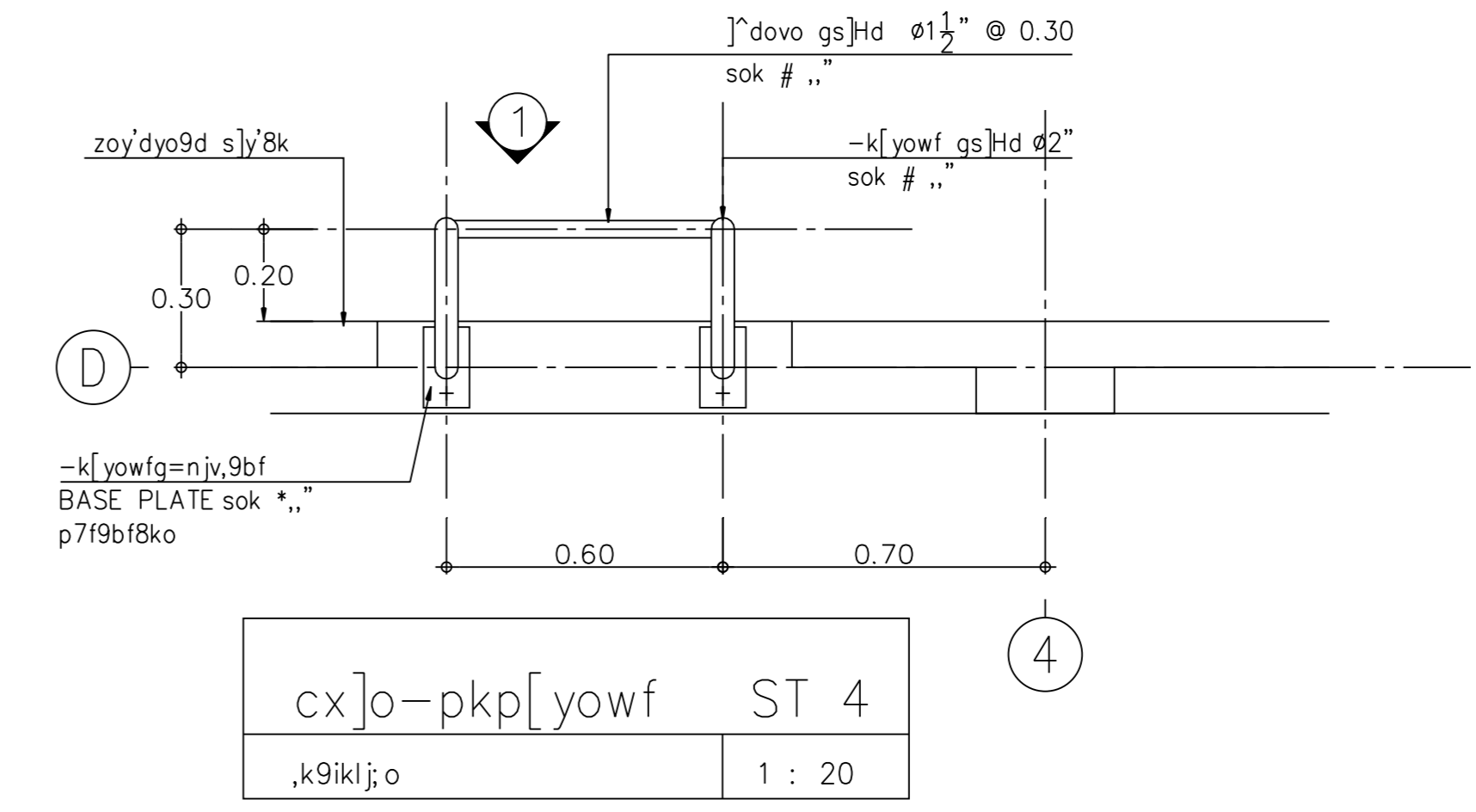
cx]o-pkp[yowf ST 3  
,k9ikl]o 1 : 50



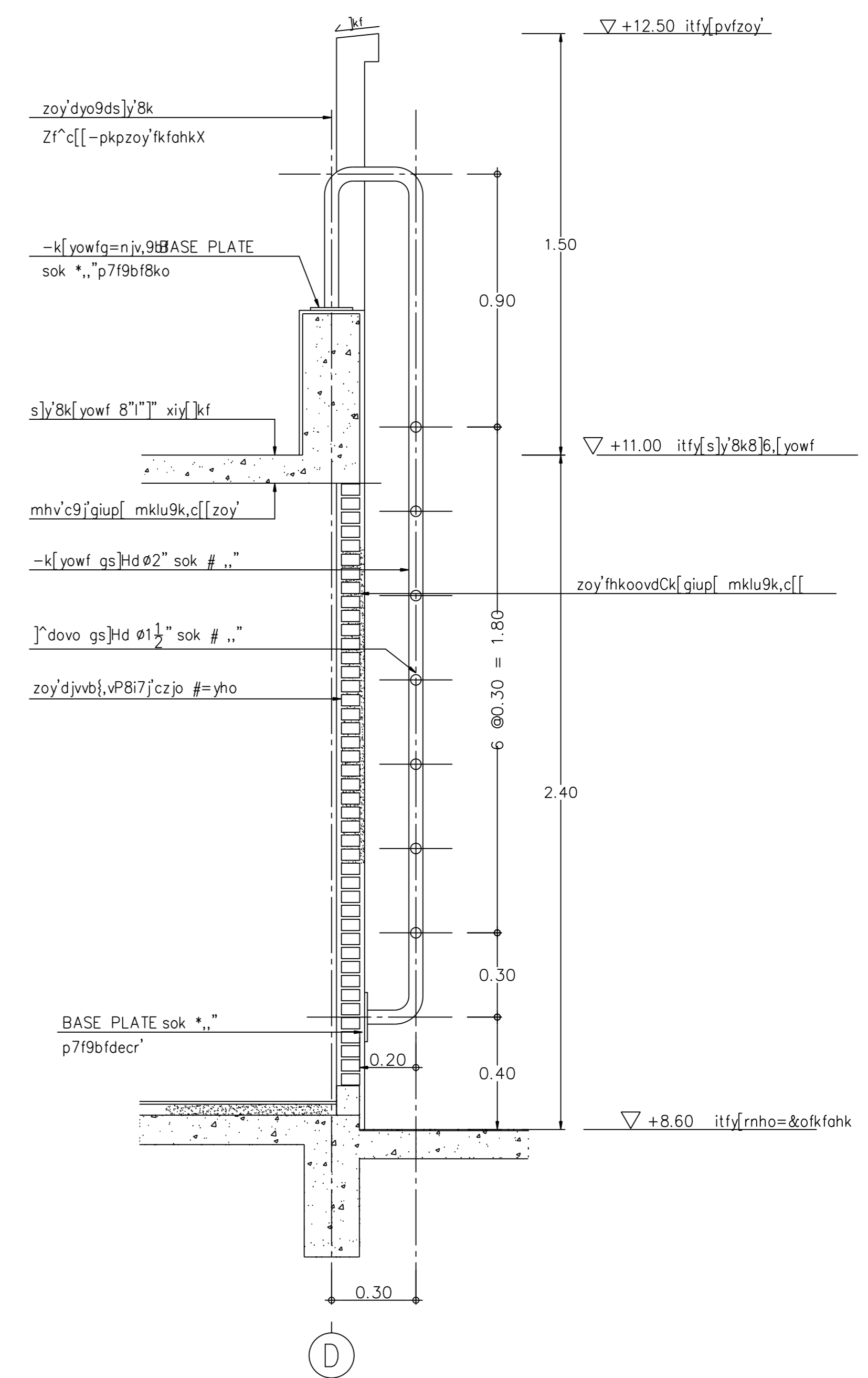
i^x9yf ST 2  
,k9ikl]o 1 : 50



i^xfhko-pkp ST 4  
,k9ikl]o 1 : 20



cx]o-pkp[yowf ST 4  
,k9ikl]o 1 : 20



i^x9yf-pkp ST 4  
,k9ikl]o 1 : 20

