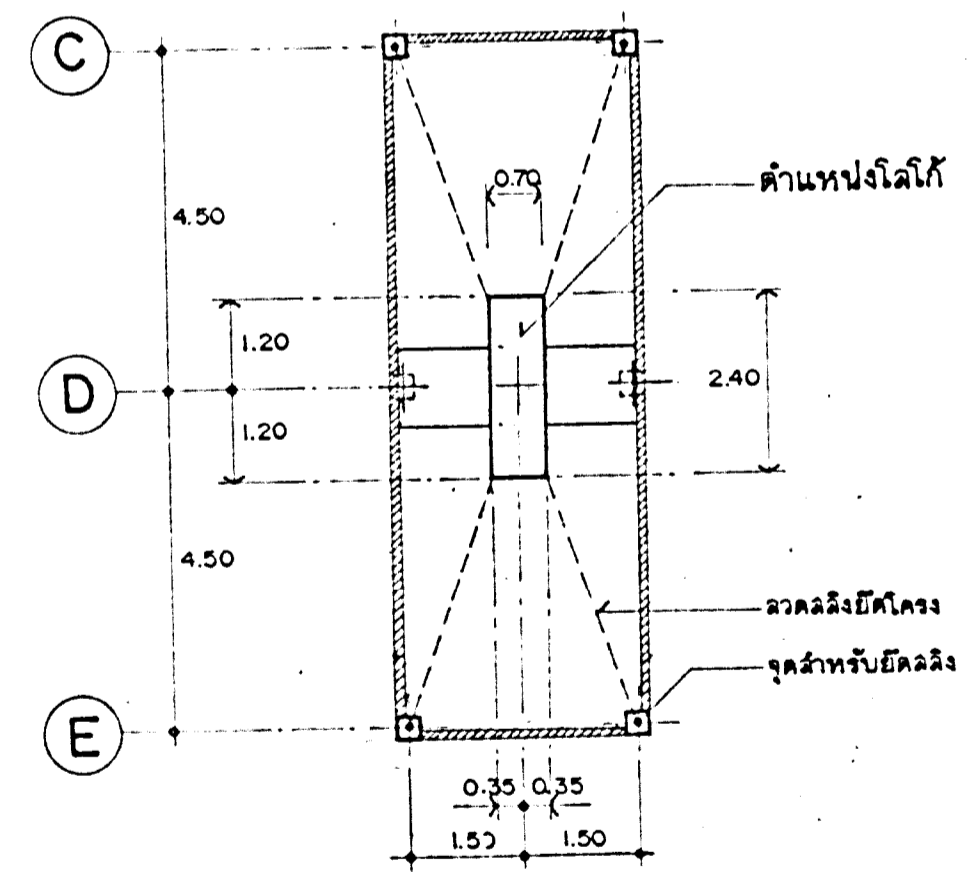


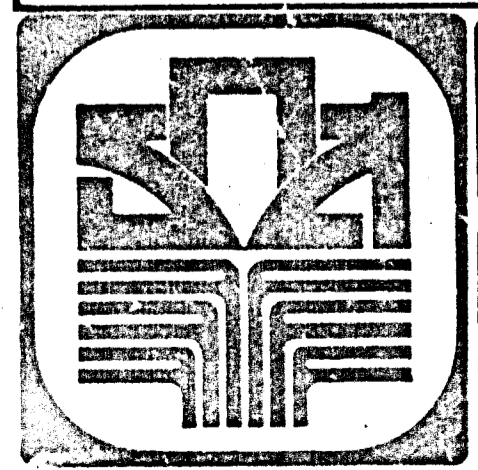
ISOMETRIC แสดงโครงภายในกล่องป้ายสัญลักษณ์

รายการประกอบแบบ

- เหล็กที่ใช้ทั้งหมดจะต้องรับแรงดึงที่จุดยึด (YIELD POINT) ไม่ต่ำกว่า 2,400 กก./ซม<sup>2</sup>
- โครงเหล็กรับแผ่นป้ายเป็นท่อเหล็ก โครงสร้างภายในท่อต้องไม่เป็นลนนิมซุมและขโถมน้ำมันกันลนนิม ส่วนที่เป็นเหล็กทั้งหมดต้องทาสีกันลนนิม 2 ครั้ง และทาที่บด้วยสีเทาเข้ม 2 ครั้ง
- รอยต่อโครงเหล็กทั้งหมดเป็นการเชื่อม รอยต่อเชื่อมต้องเรียบร้อยตามมาตรฐาน ปิคลนิก น้ำไม่ลามารอดเข้าได้ และต้องมีตัวอย่างการเชื่อมเพื่อเสนอความเห็นชอบทุกครั้งที่ยัดทำ
- ขอบป้ายด้านข้างโดยรอบทำด้วย STAINLESS STEEL NO.22 ชัดเงา ภายในเสริมโครงสร้างเหล็ก มีช่องระบายความร้อน 0.20x0.80ม. เป็นเกล็ดยื่นด้านนอก กันน้ำได้ มีช่องเปิดด้านล่างสำหรับเปลี่ยนอุปกรณ์ไฟฟ้า
- ภายในกล่องป้ายต้องเสริมเหล็กยึดระหว่างขอบทั้ง 4 ด้านของกรอบป้ายให้แข็งแรงตามแบบ
- บนกล่องป้ายคิเคเล ฉายล่อฟ้าขนาดมาตรฐาน ต้องมีฉนวนระหว่างกล่องป้ายกันลนนิมที่ล่อคิเคเลโครงเหล็ก
- ผู้รับเหมาต้องเสนอแบบรายละเอียด (SHOP DRAWING) ของกล่องป้าย พร้อมด้วยการยึดระหว่างกล่องป้ายกับโครงรับกล่องป้ายมา
- ล่อฟ้าทองแดงที่ต่อลงดินต้องเชื่อมกับ GROUND ROD ระยะฝังลึก 2.00 ม. ๑5 หุน
- ผู้รับเหมาต้องรับผิดชอบต่อความเสียหายใดๆ ที่เกิดขึ้นเนื่องจากการทำงานหรือติดตั้งป้ายของผู้รับเหมาทุกกรณี
- ผู้รับเหมาต้องรับประกันความเสียหาย 1 ปี
- ก่อนส่งมอบงานจะต้องให้เจ้าหน้าที่อาคารตรวจงานเสียก่อน
- ถ้ามีข้อสงสัยหรือปัญหาใดๆ ติดต่อสถาปนิกผู้ออกแบบ
- ล่อคิเคเลฟลูออเรสเซนต์ภายในกล่องป้ายทั้งหมด จำนวน 16x40W พร้อมอุปกรณ์ของฟิลิปส์ครบชุด
- TIMER SWITCH ใช้ของ NATIONAL, MITSUBISHI หรือเทียบเท่า
- ในกรณีที่อาคารเดิมมีล่อฟ้าอยู่แล้วให้ต่อเชื่อมล่อฟ้าของกล่องโดยเข้ากับล่อฟ้าของเดิม



แปลนตำแหน่งโลโก้ (บนแปลนหลังคาลดงเก็บน้ำ) 1:100



กองอาคารและสถานที่ ธนาคารเพื่อการเกษตรและสหกรณ์การเกษตร

สถาปนิก นายวิวัฒน์ เจริญพรหมณี โทร. ๓๓๐๒ ส.  
๕๕/๒๖ ซ. ปิ่นเกล้าฯ เขตป้อมปราบฯ กทม.

มัณฑนากร นายถิรวิทย์ อธิปัตย์ โทร. ๓๓๐๒ ส.  
๕๕/๒๖ ซ. ปิ่นเกล้าฯ เขตป้อมปราบฯ กทม.

เขียนแบบ นายวิวัฒน์ เจริญพรหมณี โทร. ๓๓๐๒ ส.  
๕๕/๒๖ ซ. ปิ่นเกล้าฯ เขตป้อมปราบฯ กทม.

แบบแปลน ไลโก้  
สาขา มาตรฐาน

แบบแปลน รายการประกอบแบบ , แปลนตำแหน่งโลโก้  
โครงภายในกล่องป้ายสัญลักษณ์

แบบที่ D / 11 / ๒๕๖๕  
แผ่นที่ A-20  
รวม 21 แผ่น

ตรวจแบบ *Am* วันที่ 1๖ มิ.ย. ๖๖