

ธนาคารเพื่อการเกษตรและสหกรณ์การเกษตร

กองบริหารอาคารสำนักงาน

แบบก่อสร้างอาคาร ส่นง. สาขา มาตรฐาน 2 ชั้น (บันไดซ้าย)

สถาปนิก นายวิบูลย์ เจริญราษฎร์ สถาปนิก นายสุวัฒน์ พรหมสุวรรณ

วิศวกร นายสิทธิชัย อุ่นะพันธ์ วิศวกร นายอภิสิทธิ์ กุยะพรต

วิศวกร นายสิริวัฒน์ ชัยตรง วิศวกร นายนิพนธ์ พลกล้า

วิศวกร นายสิริวัฒน์ ชัยตรง วิศวกร นายนิพนธ์ พลกล้า

สุขาภิบาล นายอร่ามโรจน์ อุดมประภทร นายสิทธิชัย ชีววัลย์ปรีชา

เขียนแบบ

ตรวจสอบ

แก้ไขแบบ ครั้งที่ 1

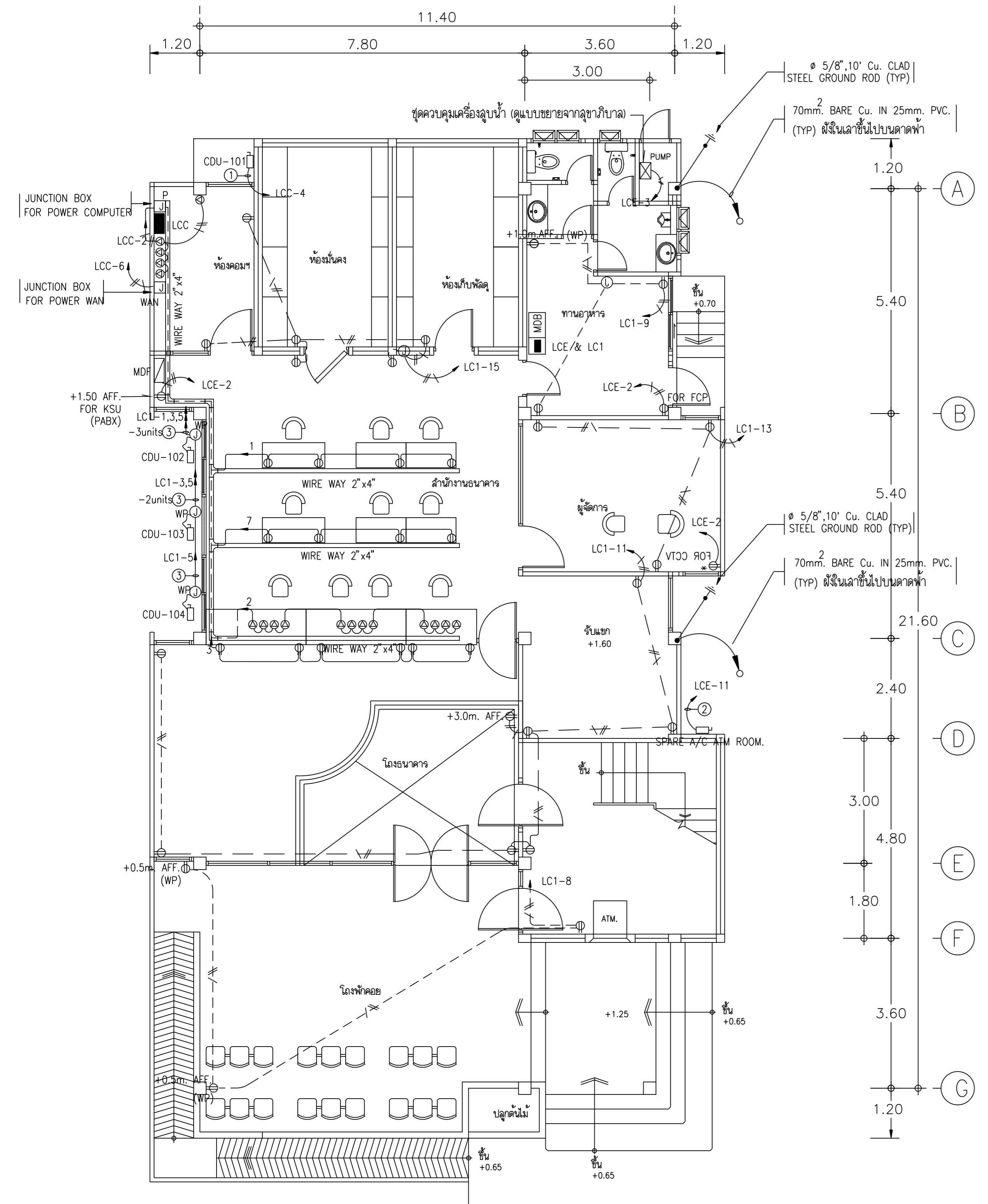
วันที่ พฤศจิกายน 2544

แบบแสดง

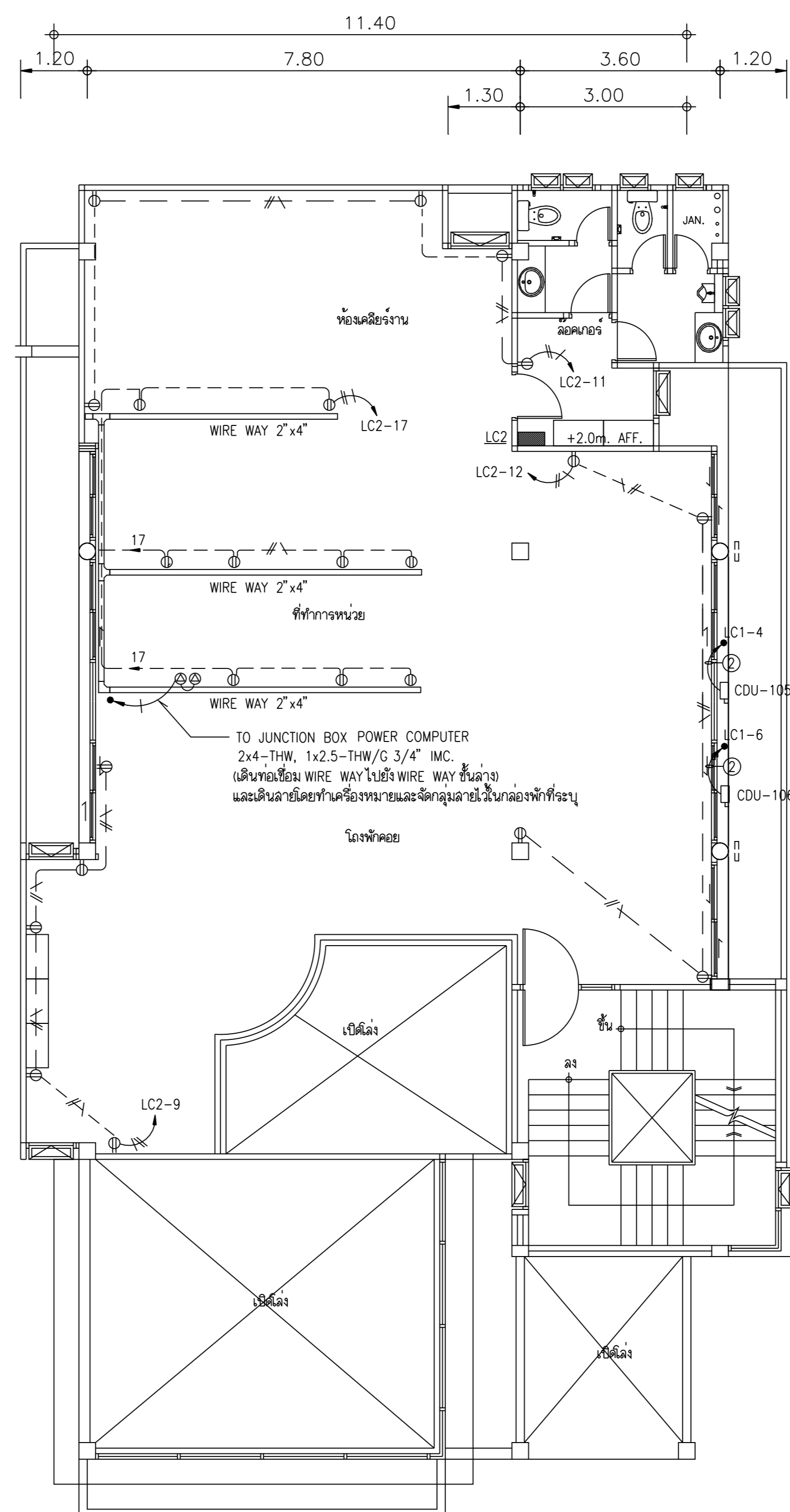
แปลนติดตั้งระบบไฟฟ้าได้รับ ชั้นล่าง และชั้น.2

FILES NO. แผนที่ EE-08

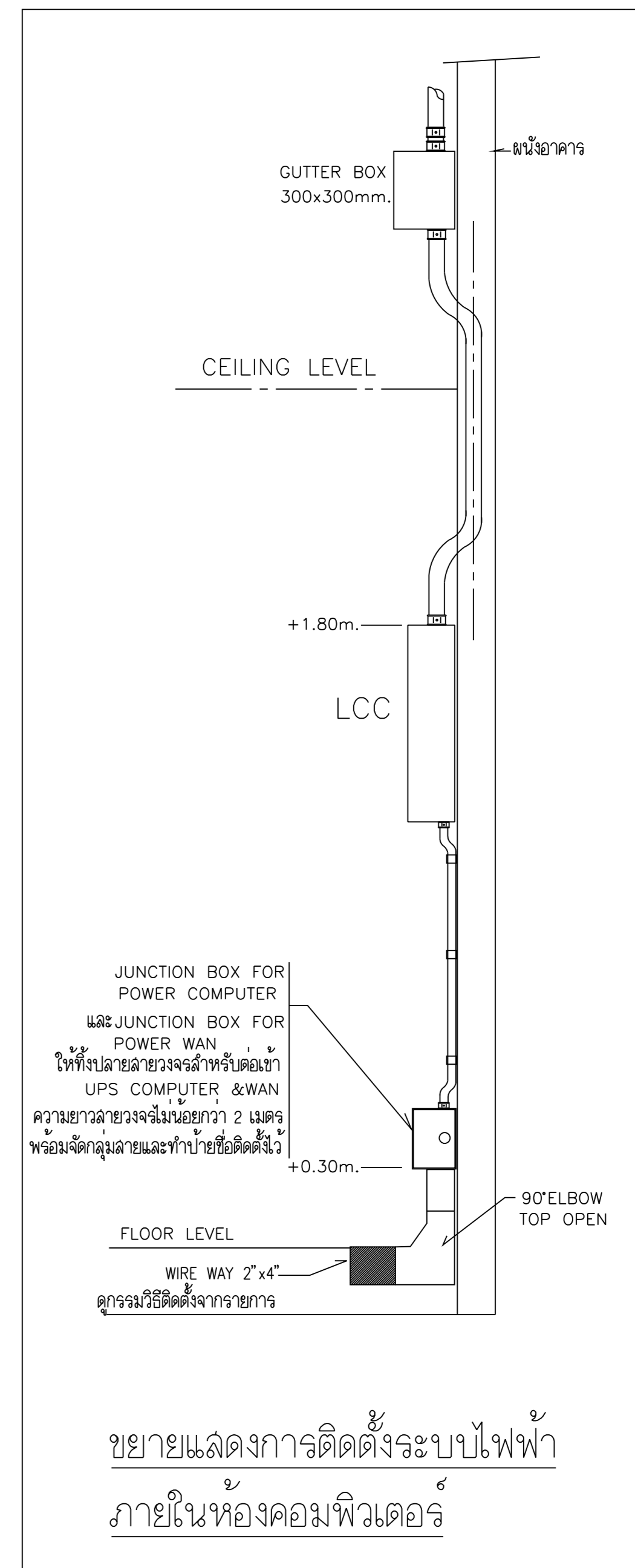
เลขที่แบบ รวม 12



แปลนติดตั้งระบบไฟฟ้าได้รับ ชั้นล่าง  
มาตราส่วน 1 : 100



แปลนติดตั้งระบบไฟฟ้าได้รับ ชั้น. 2  
มาตราส่วน 1 : 100



- หมายเหตุ อุปกรณ์ติดตั้ง WIRE WAY 2"x4" 1.6MM. ดูกรมวิธีติดตั้งจากรายการ
- ราง WIRE WAY ต้องทำการดัดองศาตาม ครอบคลุมระยะความยาวของราง
  - TEE TOP OPENING 2"x4" 1.6MM.
  - 90° ELBOW TOP OPENING 2"x4" 1.6MM.
  - เดินรับไฟฟ้า, เดินรับโทรศัพท์ ที่ติดตั้งบริเวณที่ทำการติดตั้งบนฝ้าราง WIRE WAY
  - กรมวิธีติดตั้งที่ดูจาก แบบขยายการติดตั้ง WIRE WAY
  - ราง WIRE WAY ทุกรางต้องติดตั้งกันทางไฟฟ้า โดยผู้รับจ้างต้องดำเนินการเชื่อมต่อกันทางไฟฟ้าด้วยตัวนำทองแดงมาตรฐานไฟฟ้า ก่อนทำการทดสอบการติดตั้ง
  - ราง WIRE WAY ต้องทำความสะอาดเป็นระยะและทำรายการจากจากงานทำการติดตั้งด้วยตัวนำ
  - รางและฝ้าราง WIRE WAY ที่ไม่ล้นพื้นผิวโครงร่าง ให้ผู้รับจ้างพ่นสีด้วยสีฝุ่นหรือสีน้ำมันชนิดแห้งขาว (สีด้าน) ให้กลมกลืนกับพื้นผนังบริเวณใกล้เคียงที่ติดตั้ง
  - ให้จัดทำรายละเอียดเดินรับไฟฟ้า, เดินรับโทรศัพท์ ตามแบบขยาย ที่ระบุไว้เช่นเดียวกับขั้นที่ทำการ
  - ก่อนติดตั้งรางต้องจัดทำแบบแปลนเพื่อให้วิศวกรพิจารณาอนุมัติก่อนดำเนินการ

