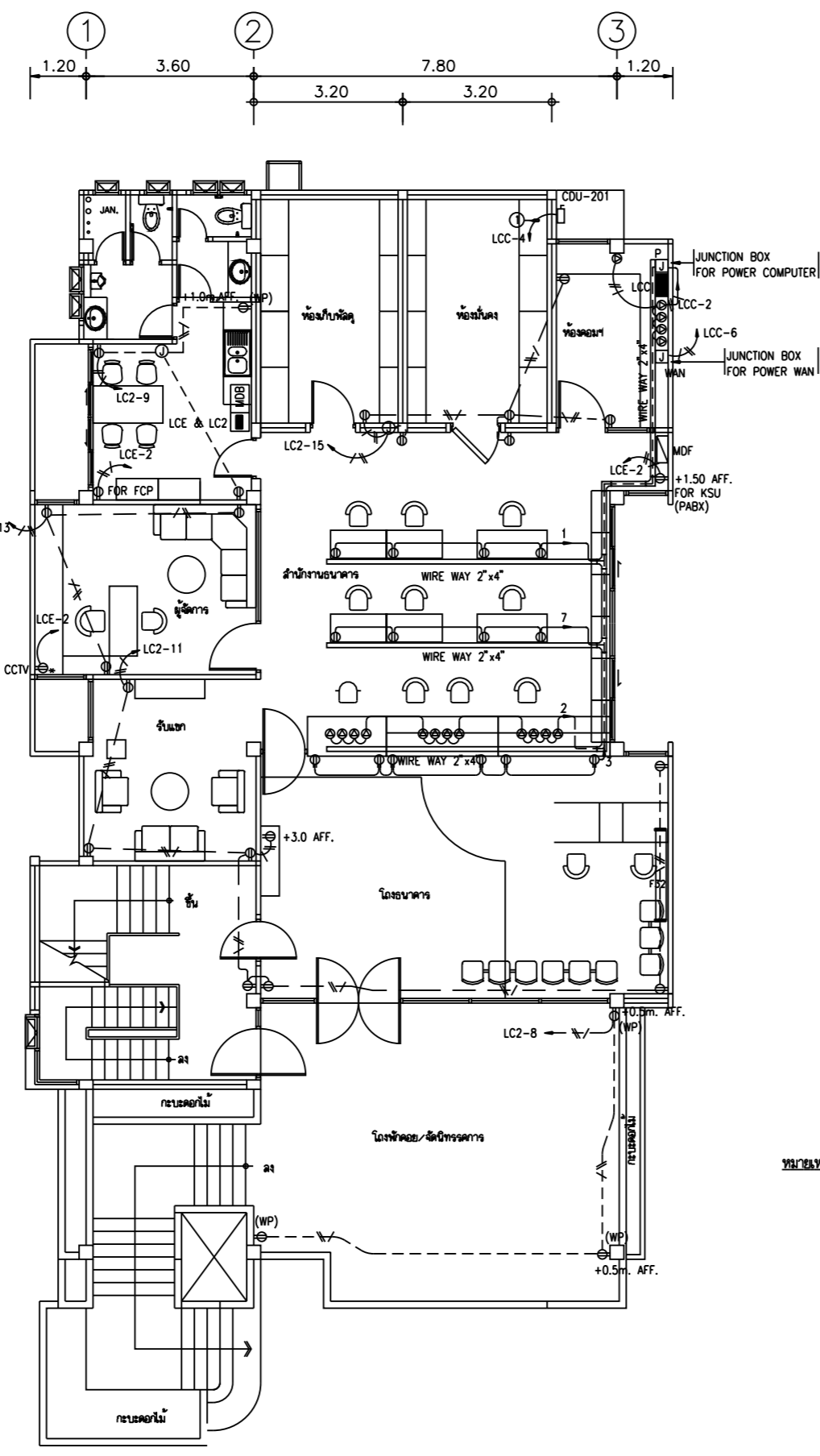
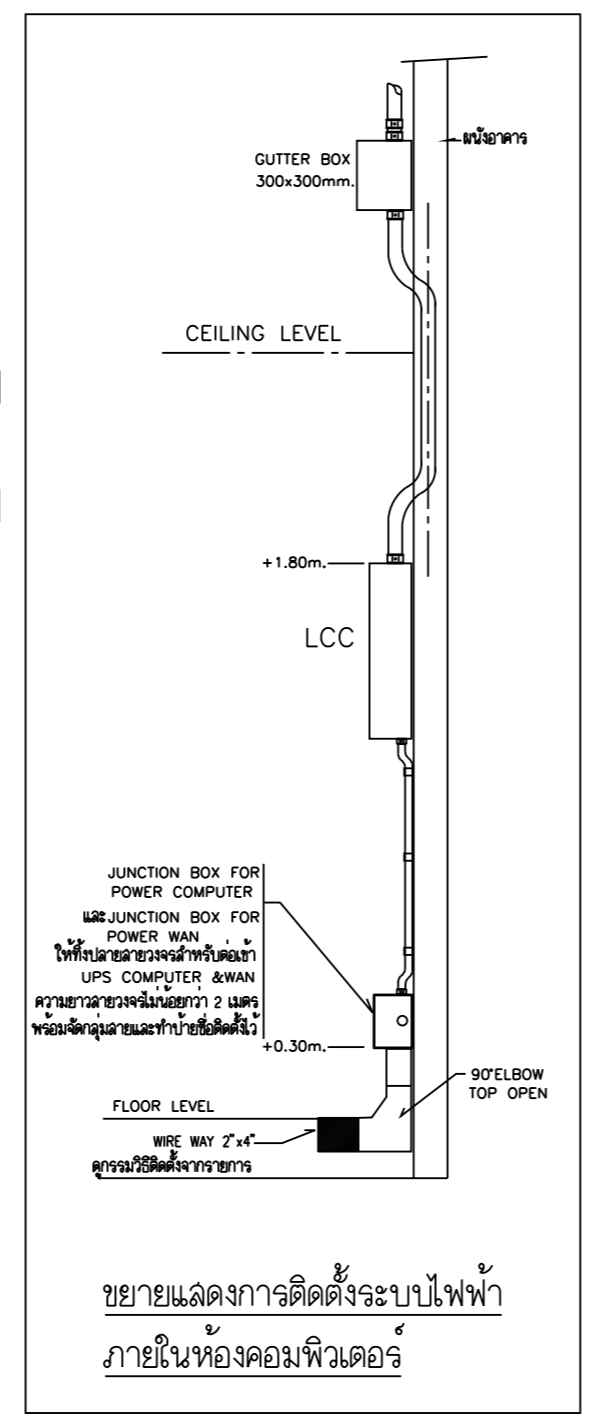


แปลนติดตั้งระบบไฟฟ้าตัวรับ และสายไฟกระจายเสียง ชั้นล่าง  
 มาตรฐาน 1 : 100



แปลนติดตั้งระบบไฟฟ้าตัวรับ ชั้น 2  
 มาตรฐาน 1 : 100



ขยายแสดงการติดตั้งระบบไฟฟ้า  
 ภายในห้องคอมพิวเตอร์

**หมายเหตุ** อุปกรณ์ WIRE WAY 2"x4" 1.6MM. อุปกรณ์ติดตั้งทุกรายการ  
 1) WIRE WAY ต้องทำการต่อจนครบ ตลอดความยาวของงาน  
 2) TEE TOP OPENING 2"x4" 1.6MM.  
 3) 90° ELBOW TOP OPENING 2"x4" 1.6MM.  
 4) นำลิ้นปิด, นำลิ้นเปิด, นำลิ้นปรับระดับที่มากับลิ้นปิดมาใส่ที่ WIRE WAY  
 5) กรณีติดตั้งในจุดที่เป็นรอยแตกของผนัง WIRE WAY  
 6) กรณี WIRE WAY ขวางผ่านรอยร้าวในผนัง ให้ใช้ปูนอุดรอยร้าวก่อนทำการติดตั้งลิ้นปิด  
 7) กรณี WIRE WAY ติดที่รอยร้าวในผนัง ให้ใช้ปูนอุดรอยร้าวก่อนทำการติดตั้งลิ้นเปิด  
 8) กรณี WIRE WAY ติดที่รอยร้าวในผนัง ให้ใช้ปูนอุดรอยร้าวก่อนทำการติดตั้งลิ้นปรับระดับ



กองบริหารอาคารสำนักงาน

แบบก่อสร้างอาคาร สันถ.

สาขา

มาตรฐาน

สถาปนิก  
 นายศักดิ์ เจริญวงศ์ สถาปนิก  
 นายพงษ์ เจริญวงศ์ สถาปนิก  
 นายศุภวัฒน์ ทองสุพรรณ สถาปนิก

วิศวกร  
 นายชัชชัย ชูและสินธุ์ วิศวกรโยธา  
 นายชัชวิน กุศลพาศน์ วิศวกรโยธา

วิศวกรโยธา  
 นายคณวัฒน์ ขุฑพันธ์ วิศวกรโยธา ๒๒๓๖  
 นายณัฐพงศ์ วัฒนกิจ วิศวกรโยธา ๒๒๓๖

วิศวกรไฟฟ้า  
 นายวิวัฒน์ ชัยพร วิศวกร ๕๔๑๔  
 นายณัฐพงศ์ ขุฑพันธ์ วิศวกร ๕๔๑๕  
 นายณัฐพงศ์ วัฒนกิจ วิศวกร ๑๔๐๘๐

ผู้ควบคุมงาน  
 นายชัชวิน ชูและสินธุ์ วิศวกรโยธา  
 นายชัชวิน ชูและสินธุ์ วิศวกรโยธา

เขียนแบบ

ตรวจแบบ อนุมัติแบบ

แก้ไขแบบ ครั้งที่ 1

วันที่ มกราคม 25๕๕

แปลนแสดง

แปลนติดตั้งระบบไฟฟ้าตัวรับและสายไฟกระจายเสียง  
 แปลนติดตั้งระบบไฟฟ้าตัวรับ ชั้น ๒

FILES NO. เลขที่ EE-09

เลขที่แบบ รว 80

