



แผนผังแสดงบริเวณ อ.สัตหีบ จ.ชลบุรี และสถานที่จัดงานกีฬา ร.ก.ส.ระดับประเทศ สัตหีบเกมส์ '51

แนะนำร้านอาหาร

"กองทัพต้องเดินด้วยท้อง" ยังคงเป็นประโยคที่ฟังดูมีเหตุผลจนใครๆ ไม่กล้าปฏิเสธ ยิ่งสำหรับคนที่ต้องวิ่งออกกำลังกายด้วยความหิวแล้ว ยิ่งต้องรีบพยักหน้ารับ และในสิ่งที่มีการแข่งขันกีฬาที่ กองทัพฯ ร.ก.ส. จากทั่วประเทศที่กำลังยกพลถล่มฐานทัพเรือสัตหีบก็ยิ่งเช่นกัน เพื่อเพิ่มพลังให้กับกองทัพสามัคคีได้เดินหน้าต่อไป จึงมีร้านอาหารมาแนะนำให้ได้ลิ้มลอง ท่ามกลางบรรยากาศดีริมหาดทรายให้ได้นั่งฟังเสียงคลื่น เสียงลมกับแบบจูงใจไปเลย

***สำหรับชาว ร.ก.ส. ที่ไปรับประทานอาหารกับร้านอาหารที่ร่วมรายการ ในช่วงงานกีฬา ตั้งแต่วันที่ 4-6 ธันวาคม 2551 ดังกล่าว มีส่วนลดให้ 10% รับ ๆ กันหน่อยล่ะก่อนที่โต๊ะจะเต็ม แล้วจะหาว่าไม่เตือน

ร้านมาลาภา 46/6 หมู่ 4 ตลาดบ้านอำเภอ ต.นาจอมเทียน อ.สัตหีบ จ.ชลบุรี โทร.038-238-470 **อาหารแนะนำ** หอยจาวอบเนยกระเทียม กุ้งทอดกระเทียม ปลาเผาสามรส หมักแดดเดียว



ร้านทะเลสีฟ้า (ต๋อย) 81 หมู่ 4 ตลาดบ้านอำเภอ ต.นาจอมเทียน อ.สัตหีบ จ.ชลบุรี โทร.038-237-256 **อาหารแนะนำ** ปลาเผาทั้งข่องงต้มยำโป๊ะแตก

ร้านบ้านอำเภอซีฟู้ด ตลาดบ้านอำเภอ ต.นาจอมเทียน อ.สัตหีบ จ.ชลบุรี โทร.038-709-473 **อาหารแนะนำ** ปลาราดพริกซีฟู้ดสด แกงป่าเย็น หอยจอบ

ร้านเวริชาซีฟู้ด ตลาดบ้านอำเภอ ต.นาจอมเทียน อ.สัตหีบ จ.ชลบุรี โทร.038-709-439-40 **อาหารแนะนำ** กุ้งผัดพริกเกลือ ปลากระพงแช่น้ำปลา ปลาเก๋านึ่งซีอิ๊ว



ร้านศรีนครซีฟู้ด ตลาดบ้านอำเภอ ต.นาจอมเทียน อ.สัตหีบ จ.ชลบุรี โทร.038-237-783 / 038-709-373 **อาหารแนะนำ** หมักกะต๋อยไข่ทอดราดน้ำปลาราดกระเทียม หมักกะต๋อยต้มยำน้ำดำ กุ้งกระต๋อยทอดกระเทียม หมักไข่เรือโป๊ะทอดน้ำดำ ปลาตุ๋นทะเลผัดน้ำดำ ล้างตำปูทะเลไข่ต๋อง



ร้านอาหารบริเวณภายในฐานทัพเรือสัตหีบ
 -เรือนลิ้งประจู่ (สั่งดูญ่าบ๊ว)
 -เรือนไม้ชายน้ำ
 -เรือนรับรองมีน้ำ
 -สโมสรประจู่ (ประจ๋าเวณ)
 -สโมสรเรือใบฐานทัพเรือสัตหีบ

รายละเอียดสถานที่พักของส่วนงานต่างๆ

- โรงแรมแอมบาสซาเดอร์ ซิตี้ จอมเทียน จ.ชลบุรี โทร.083-255-501
 - ผู้บริหาร / ฝลช.7 / ซิมูมิ / ฝลช.8 / ฝลช.9 / พักลุง / กสย. / ลำปาง / สโมสร / ลำปาง / ฝลช.5 / สาธารณ / กทม. / ฝลช. / ฝลช. / สกลนคร / ฝลช.1 / นราธิวาส / ศรีง / พิษณุโลก / ตลาดไท / กวท. / ฝลช. / ชมรมอสัง / ราชนวิ / ตำบ.ชัย / นครราชสีมา / นครนายก / สระบุรี / เพชรบุรี / มจส. / ภูเก็ต / ฝลช. / อุทัยธานี / อุบลราช / สกม. / ฝลช. / กอ. / กาญจนบุรี / บ้านโพธิ์ / สกลนคร / อ่างทอง / แม่ฮ่องสอน / กระบี่
- Natural Park Hotel จ.ชลบุรี โทร.038-231-561-5 ฟังงา
- Nusa Playa Hotel จ.ชลบุรี โทร.038-418-999 นครสวรรค์/บุรีรัมย์/ตราด
- โรงแรมไอสรวย จ.ชลบุรี โทร.038-232-145 ตาก / ยะลา / สุโขทัย
- โรงแรมสวนมัส จ.ชลบุรี โทร.038-232-464-6 สุพรรณบุรี
- โรงแรมอิกมา จ.ชลบุรี พิจิตร / สุโขทัย
- โรงแรมซอลิเดย์ จอมเทียน จ.ชลบุรี โทร.038-231-111 นักกีฬา สนาม / สหบุรี / สุพรรณบุรี
- โรงแรมแกรนด์ไฮเล จ.ชลบุรี โทร.038-427-555-60 สุรินทร์ / ชุมพร / จันทบุรี / ระนอง / สบจ.
- Town In Town Hotel จ.ชลบุรี โทร.038 426 352-4 ปัตตานี / ราชนวิ / น่าน / สุราษฎร์ธานี / ประจวบคีรีขันธ์ / สตูล
- โรงแรมอีสเทิร์น แกรนด์ พาเลซ จ.ชลบุรี โทร.083-332-712-7 ศรีสะเกษ
- โรงแรมชลจันทร์ จ.ชลบุรี โทร.038-231-070 กตป. / เชียงคาน / เลย / นครปฐม / ภูเก็ต / อุตรดิตถ์ / อุบลราชธานี / กอ.
- PMY Hotel จ.ระยอง โทร.038-614-855 หนองคาย / ลำพูน / เหวอวัน / วังสะพุง
- โรงแรมสวนแก้ว รีสอร์ท จ.ชลบุรี สมุทรปราการ / บางน้ำเปรี้ยว
- แสงจันทร์ รีสอร์ท จ.ระยอง โทร. (038)621-433-4 กาญจนบุรี
- โรงแรมซี พาราไดซ์ จ.ชลบุรี โทร. (038)439-129-30 , (038)439-371 สปส.

สุขตา - สุขใจ กับกิจกรรมพิเศษ

งานกีฬา ร.ก.ส. ระดับประเทศปีนี้ ที่ อ.สัตหีบ จ.ชลบุรี ขอเสนอได้ จัดให้มีโปรแกรมท่องเที่ยวเพื่อครอบครัวและบุคคลทั่วไปอย่างมากมาย โดยกองทัพเรือได้ให้ความร่วมมือในการจัดการอย่างครบวงจร ดังนี้

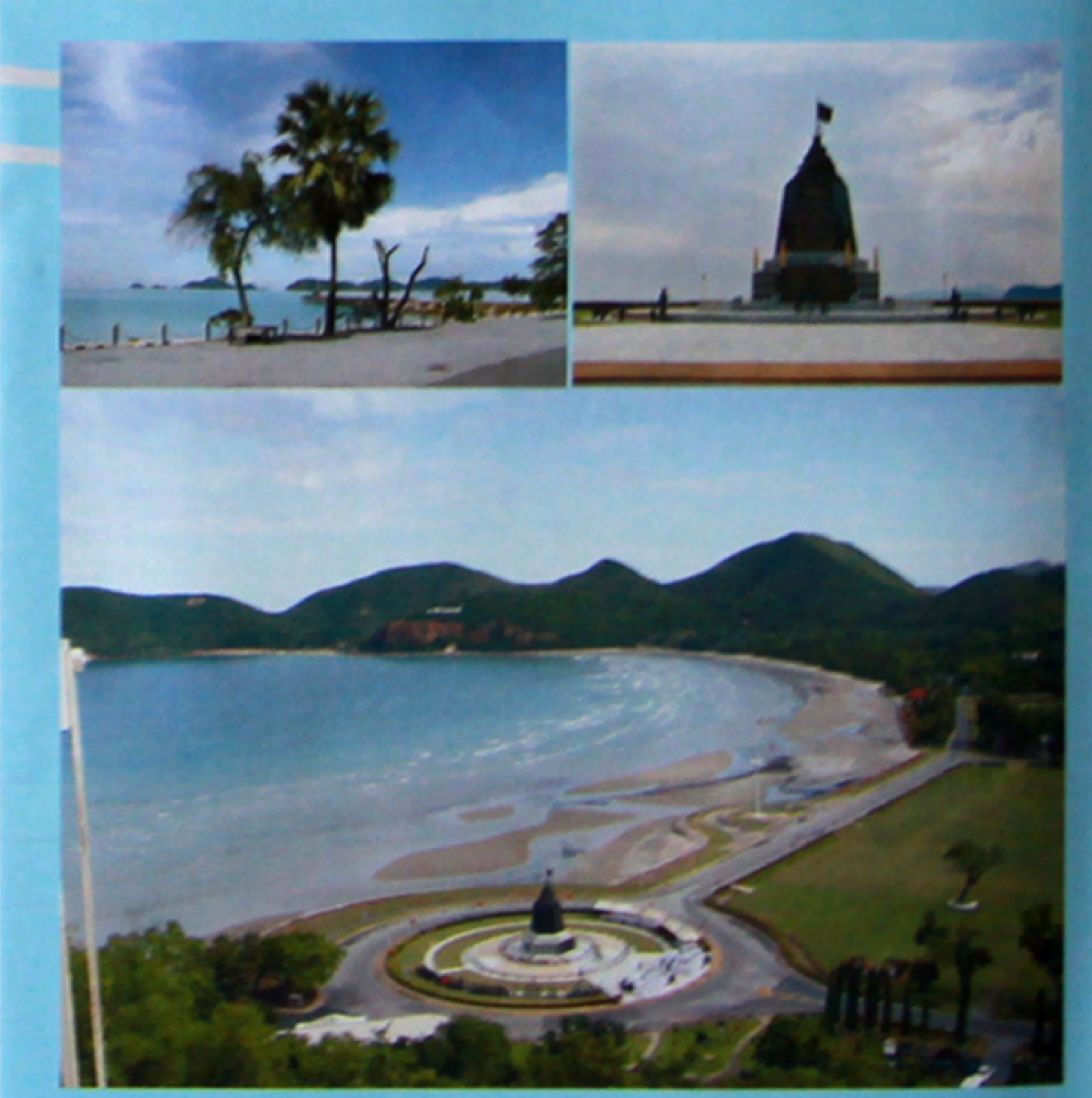
โปรแกรมที่ 1 ชมเรือรบจักรีนฤเบศร์ พันธุ์เต่าทะเล และดำน้ำดูปะการังเกาะคราม โดยมี รถ-เรือ บริการจากจุดชมวิวแหลมเทียน (ศูนย์นาวิกโยธิน) ถึงที่หมาย ซึ่งสามารถบริการนักท่องเที่ยวได้รอบละ 300 คน โดยจะมีเรือออกวันละ 2 รอบ ใช้เวลารอบละประมาณ 3 ชั่วโมงครึ่ง คือ รอบแรก เวลาประมาณ 9.00 น. รอบสอง เวลาประมาณ 11.00 น.

โดยรถจะพาท่านจากอาคารเดี่ยวมาลงเรือไปยังพิพิธภัณฑ์เต่าทะเล มาศึกษาและดูความน่ารักของเต่าทะเลที่ใกล้จะสูญพันธุ์ และไปต่อกับกิจกรรมความเพลิดเพลินและยิ่งใหญ่ของเรือรบจักรีนฤเบศร์ โดยจะมีผู้บรรยายและพาทชมภายในเรือรบจักรีนฤเบศร์ พร้อมกับแวะชมและซื้อของที่ระลึกเพื่อนำกลับบ้านและเบียร์ของฝากคนใกล้ชิด หลังจากนั้นเราจะพาท่านนั่งเรือไปเกาะครามเพื่อชมความสวยงามของท้องทะเลและแวะเล่นน้ำทะเลโดยมีอุปกรณ์ให้พร้อมทั้งนี้เรือจะจากที่ชมปะการังได้ที่ทะเลเสร็จแล้วจึงกลับมาพร้อมกันอีกครั้งที่ท่าหาดเตยงาม



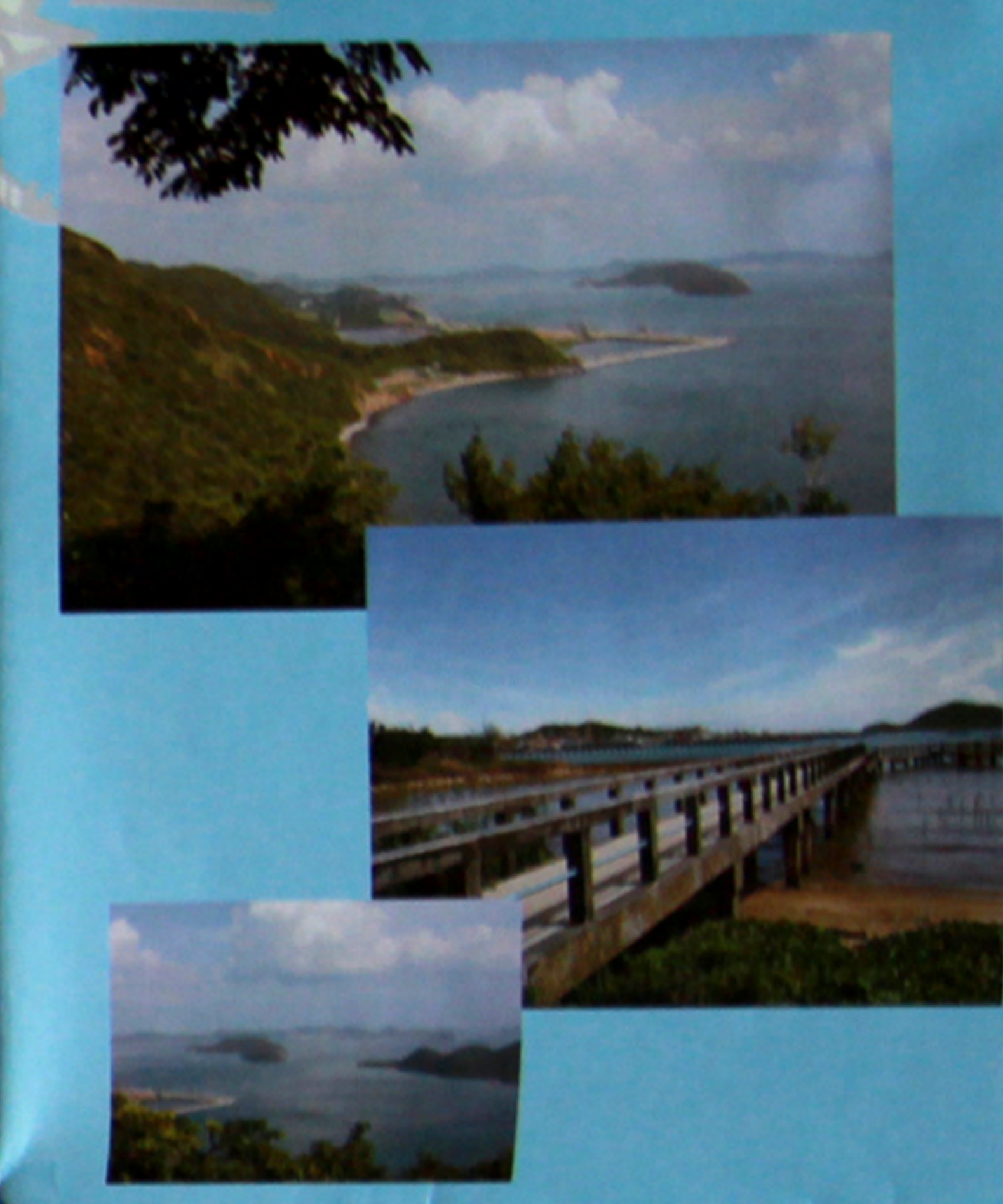
โปรแกรมที่ 2 ท่องเที่ยวชมความสวยงามของหาดเตยงาม พร้อมชมกิจกรรมต่างๆ ให้เลือกชมและเล่นได้หลายอย่าง ไม่ว่าจะเป็นการนั่งรถขึ้นเขาเพื่อชมบรรยากาศและความสวยงามโดยรอบ ๆ อ่าวสัตหีบ อนุสาวรีย์และพิพิธภัณฑ์ของนาวิกโยธินมีบริการจากจุดรวมพลตลอดเวลา จุดนี้ใช้เวลาประมาณ 1 ชั่วโมง

หลังจากนั้นจะมีรถรางเพื่อพชมทัศนียภาพพร้อมกับแวะลงเล่นน้ำทะเลเพื่อดับร้อน พร้อมกับเรือแบบต่าง ๆ ให้ท่านเลือกเล่นไม่ว่าจะเป็นเรือกล้วย เรือแคนู เจ็ตสกี หลังจากหายเหนื่อยมาคลายเมื่อยกับหมอนวดฝ่าเท้า ส่วนบุตรหลานเล่นสไลเดอร์ลม ชมดนตรี และกิจกรรมต่าง ๆ มากมาย หลังจากนั้นแวะซื้อของที่ระลึกต่าง ๆ เพื่อนำมาเป็นของขวัญและของสะสม



โปรแกรมที่ 3 นั่งเรือชมเกาะเล็กเกาะน้อยในอ่าวสัตหีบ และทัศนศึกษาพร้อมกับท้องทะเลชม เรือรบเล็กภายในกองทัพเรือสัตหีบ ชมความงามของเกาะพระ เกาะหนู และท่าเรือจุลเสด็จ โดยมีบริการจากจุดรวมพลไปยังอ่าวแหลมเทียนและเรือบริการจุดนี้ใช้เวลาประมาณ 1 ชั่วโมง แบ่งเป็นรอบ ๆ ดังนี้

- วันที่ 5 ธันวาคม 2551 มีบริการเรือ 6 รอบ เวลา 10.00 น. , 11.00 น. , 13.00 น. , 14.00 น. , 15.00 น. และ 16.00 น.
- วันที่ 6 ธันวาคม 2551 มีบริการเรือ 4 รอบ เวลา 13.00 น. , 14.00 น. , 15.00 น. และ 16.00 น.



ทั้งโปรแกรม 1,2 และ 3 เป็นโปรแกรมแบบเหมาจ่ายรวมทุกอย่าง ผู้ใหญ่ 500 บาท เด็กอายุไม่เกิน 10 ขวบ 300 บาท เที่ยวได้ทุกโปรแกรม อาหาร-เครื่องดื่ม ฟรี. ตลอดงาน

โปรแกรมอื่นๆ คือ โปรแกรมการกระโดดหอสูง 34 ฟุต และ ทดลองความแม่นยำการยิงปืน เป็นโปรแกรมแยกต่างหาก ซึ่งผู้ที่ต้องการร่วมกิจกรรมโปรแกรมนี้จะต้องเสียค่าใช้จ่ายเองโดยกระโดดหอเสียค่าใช้จ่าย 200 บาทหรือระดับเครื่องหมาย (ปีก) และประกาศนียบัตร และทดลองความแม่นยำการยิงปืนเสียค่าใช้จ่าย 280 บาท



แม้จะเป็นเพียงผลการแข่งขันกีฬา แต่ความรักความสามัคคีของชาว ร.ก.ส. คงต้องอยู่ตลอดไป ขอให้ทุกคนมีความสุขกับทุกกิจกรรมในสัตหีบเกมส์ '51