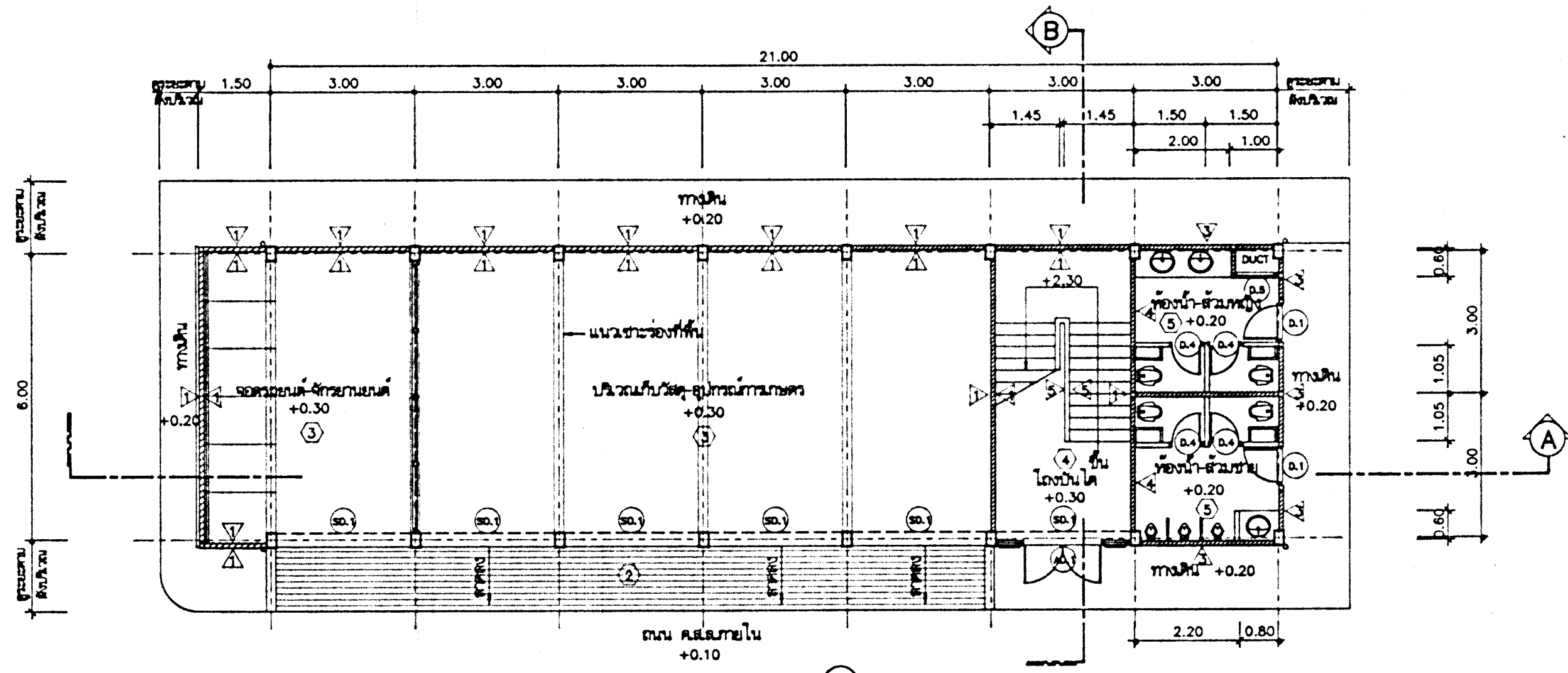
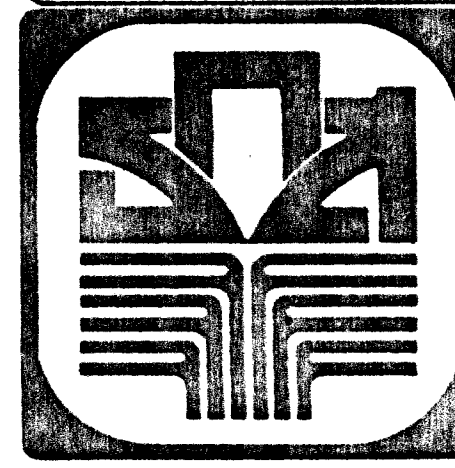


แปลนพื้นชั้นบน 1:100



แปลนพื้นชั้นล่าง 1:100

หมายเหตุ - ระดับของอาคารให้ยึดตามแบบผังบริเวณ
- ทางเดินรอบอาคารสร้างระดับยึดในแบบผังบริเวณ



กองอาคารและสถานที่ ธนาคารเพื่อการเกษตรและสหกรณ์การเกษตร		แบบ	อาคาร ๒.๒ ชั้น	แบบแสดง	แปลนพื้นชั้นล่าง แปลนพื้นชั้นบน	แผนที่ ๐๒ / 2535	
		สาขา	มาตรฐาน			แผนที่	
สถาปนิก	นายวิบูลย์ เจริญราษฎร์ สล. 1102 ส. 55/127 ซ.ปวิเศษดี สุราษฎร์ธานี กทม.	มันนพินทกร	นายสิทธิชัย ชูระพันธ์ สดบ. เกษป. โฉมใหม่ 83 ซ.กษนกร ดินแดง พญาไท กทม.	เขียนแบบ	นายวิรัช ชูโชติ 12/ก ถนนสีลมราชฯ บางกอกใหญ่ กทม.	A-02	
วิศวกรโยธา	นายสมชาย ชูพันธ์ทอง สล. 3784 301/44 ซ. สุราษฎร์ 2 บางกอกใหญ่ กทม.	วิศวกรไฟฟ้า	นายสมชาย ชูโชติ สล. 5114 12/12 ซ.ปวิเศษดี-นครราชสีมา บางกอกใหญ่ กทม.	ออกแบบสุขาภิบาล	นายศรัทธา ชินศิริกุล ป.ส.		วันที่ 27.11.35
					ตรวจแบบ	วันที่ 27.11.35	รวม 9 แผ่น