

รายการประกอบแบบ

รายการ			วัสดุโครงร่าง					วัสดุผิว											ตกแต่ง						บัว				หมายเหตุ
พื้น	ผนัง	ฝ้า	ชนิด	ขนาด (มม.)	ระยะ (ซม.)	ชนิด	ขนาด (มม.)	ชนิด	ขนาด (มม.)	ชนิด	ขนาด (มม.)	ชนิด	ขนาด (มม.)	ชนิด	ขนาด (มม.)	ชนิด	ขนาด (มม.)	ชนิด	ขนาด (มม.)	ชนิด	ขนาด (มม.)	ชนิด	ขนาด (มม.)	ชนิด	ขนาด (มม.)	ชนิด	ขนาด (มม.)		
																												① สีภายนอกใช้ ผลิตภัณฑ์ JOTAN, CAPTAIN, CIC, PAMMATIC สีภายในใช้ ผลิตภัณฑ์ JOTAN, CAPTAIN, CIC, PAMMATIC สีรองพื้นใช้ตามมาตรฐานผู้ผลิต ② ขนาดระบุเป็นระบบเมตริก ยกเว้นกำหนดเป็นอย่างอื่น	
□	△	○																											① สีภายนอกใช้ ผลิตภัณฑ์ JOTAN, CAPTAIN, CIC, PAMMATIC สีภายในใช้ ผลิตภัณฑ์ JOTAN, CAPTAIN, CIC, PAMMATIC สีรองพื้นใช้ตามมาตรฐานผู้ผลิต ② ขนาดระบุเป็นระบบเมตริก ยกเว้นกำหนดเป็นอย่างอื่น

OWNER : วิศวกรเพื่อการเกษตร และสหกรณ์การเกษตร

DESIGNER : บริษัท มาตศานาย จำกัด

สถาปนิก

นาย ชัยวัฒน์ ก.ศ. 499

นาย ชัยวัฒน์ ก.ศ. 2775

นาย ชัยวัฒน์ ก.ศ. 8777

วิศวกรโครงสร้าง

นาย ชัยวัฒน์ ก.ศ. 4632

วิศวกรสุขาภิบาล

นาย ชัยวัฒน์ ก.ศ. 2679

ภูมิสถาปนิก

นาย ชัยวัฒน์ ก.ศ. 4446

ช่างเขียนแบบ

นาย ชัยวัฒน์ ก.ศ. 4446

แบบอาคารมาตรฐานสำนักงานสาขา

อาคาร ค.ศ.ล. สูง 3 ชั้น

สถานที่ตั้ง

แบบแสดง

แบบมาตรฐาน "Type - A"

รายการประกอบแบบ

หมายเหตุ :

- ① โครงสร้างเหล็กตามแบบวิศวกรรมโครงร่าง ทาสีกันสนิม 3 ครั้ง ( RED LEAD PRIMER ของ JOTUN, CAPTAIN , CIC หรือ PAMMATIC ) หรือชุบสังกะสี HOT DIP GALVANIZED
- ② T-BAR เหล็กชุบสังกะสีขนาดไม่เกิน 24x32 มม. โครงเหล็กขนาด 24x25 มม. หน้า 0.35 มม. หัก 2 ชั้น สีหน้าเคลือบสี POLYESTER (สีขาว) ระบบ SUSPENSION CLIP ลวดแขวน 4 มม. ฆ่าสนิม 120 มม.
- ③ สีพลาสมาภายนอกใช้ JOTASIELD , CAPTAIN PARASIELD , CIC HOMESHIELD (EXTERIOR) , PAMMATIC PAMMACRYLIC
- ④ สีพลาสมาภายในใช้ JOTAPLAST , CAPTAIN VINYLMAIT , CIC HOMESHIELD (INTERIOR) , PAMMATIC VINYLMAIT

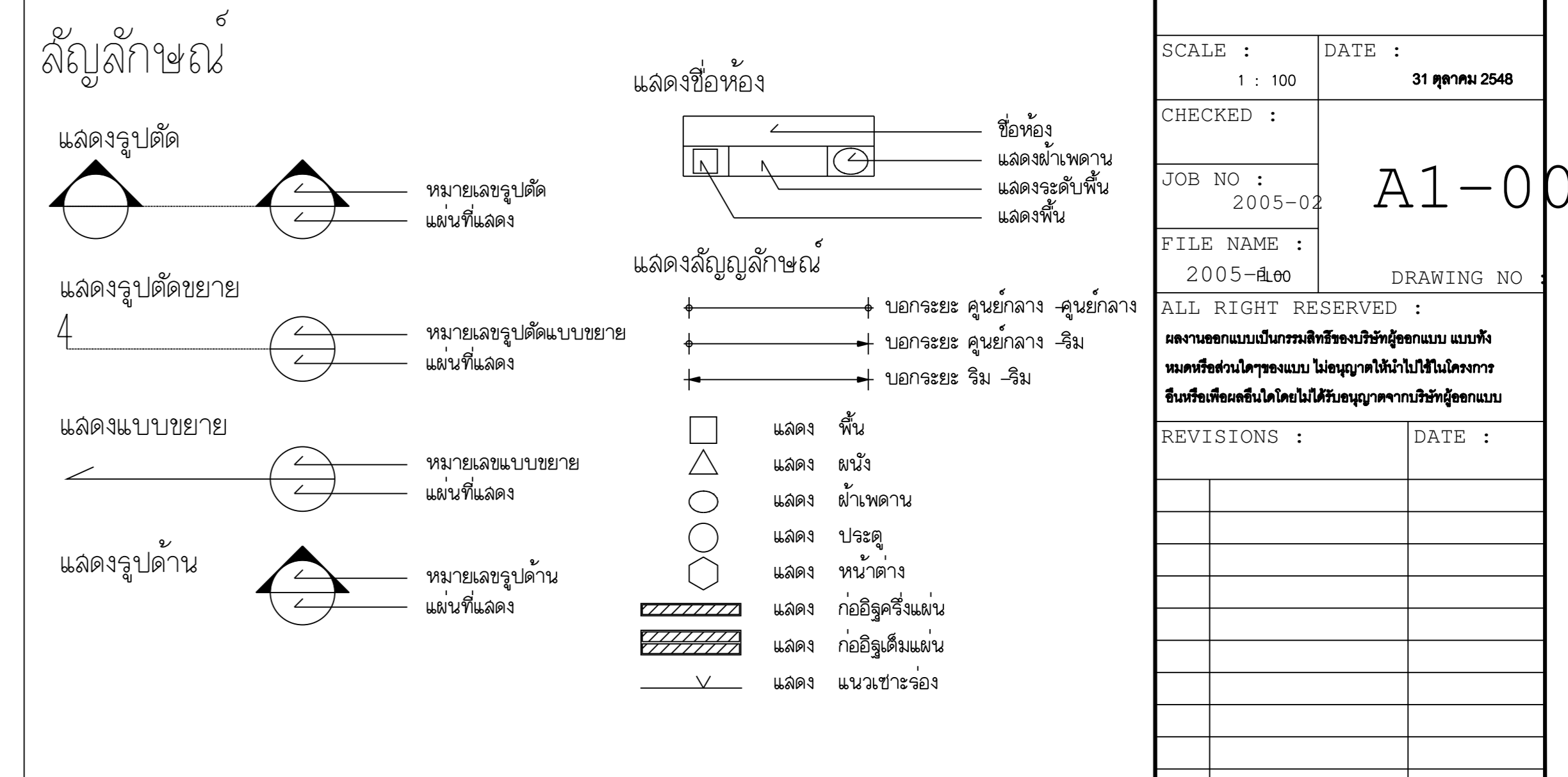
งานเหล็กทั้งหมดทำด้วยสีกันสนิม ( RED LEAD PRIMER ของ JOTUN, CAPTAIN , CIC หรือ PAMMATIC ) 2 ชั้น ก่อนทาด้วยสีน้ำมัน (JOTUN GARDEX, CAPTAIN ENAMEL, CIC SUPERLUX หรือ PAMMATIC SUPERGLOSS) 2 ชั้นเป็นอย่างน้อย

หลังคาเหล็กเคลือบเคลือบสี ชนิด HOT DIP ALUZINC ทั้ง 2 ด้าน (เหล็ก 6550 AZ150-150 กรัม/ตร.ม.) เคลือบทับด้วยสีรองพื้น ด้านบนเคลือบหน้าด้วยสี POLYESTER ด้านล่างเคลือบหน้าด้วยสี EPOXY หรือ POLYESTER โดยมีความหนาไม่น้อยกว่า 0.5 มม. ติดตั้งระบบ CLIPLOCK (BOLT LESS) ชนิดด้วยลวด (CLASS 3 เคลือบสี) กันแบบตัวปลายทุกด้านของเหล็ก SHOPDRAWING พร้อมตัวอย่างวัสดุ ของผู้ผลิตก่อนการติดตั้ง ไปจนจบ

ฉนวนเพิ่ม POLYURETHANE ชนิดพื้น หนา 1 ความหนาแน่น 35 กก./ลบ.ม.

ข้อกำหนดในการปฏิบัติงาน

- ก่อนเริ่มทำการก่อสร้าง ผู้รับจ้างและผู้ควบคุมงานของรับจ้าง ที่มีอำนาจสั่งการในการก่อสร้างและอยู่ประจำสถานที่ก่อสร้าง จะต้องมาฟังการอธิบายแบบร่วมกับพนักงานกองบริหารอาคารสำนักงาน ในเวลาทำการ พร้อมทั้งส่งมอบเอกสารหลักฐานต่างๆ ดังนี้
  - หลักฐานการศึกษาของผู้ควบคุมงาน ชั้นดำ ปวณ. สาขาก่อสร้าง
  - แผนงานก่อสร้าง (OVERALL SCHEDULE)
  - หลักฐานการอนุมัติเปลี่ยนตัวผู้ควบคุมงาน จากวิศวกรของอาคารเป็นวิศวกรของผู้รับจ้าง
  - ผังการจัดวางวัสดุและอุปกรณ์ที่ใช้ในการก่อสร้างต่างๆ ในสถานที่ก่อสร้าง (SITE LAYOUT)
- ผู้รับจ้างจะต้องปลูกสร้างสำนักงานสนาม เพื่อใช้เป็นที่พักงานของผู้ควบคุมงานของอาคาร ขนาดพื้นที่ทำงานไม่น้อยกว่า 12 ตร.ม. (กว้างไม่น้อยกว่า 2.50 ม.) วัสดุที่ใช้ก่อสร้างต้องเป็นหลังคากระเบื้องลอน หรือดีกว่า หลังเป็นกระเบื้องแผ่นเรียบหรือดีกว่า ทั้งนี้วัสดุที่ใช้ก่อสร้างต้องเป็นวัสดุที่สามารถใช้งานได้ดี ไม่ผุ และทาก่อน หรือทาสีหลังทำงานพร้อมกันอีก 1 ชุด ติดตั้งเครื่องปรับอากาศ ขนาดไม่น้อยกว่า 9,000 BTU. เครื่องมือสื่อสาร โทรศัพท์ โทรสาร เพื่อใช้ติดต่อในสถานที่ก่อสร้าง รวมทั้งห้องนั่งเล่นชั่วคราวที่ถูกละทิ้งขณะ ทั้งนี้จะต้องจัดทำให้แล้วเสร็จก่อนเริ่มทำการก่อสร้าง หากผู้รับจ้างใช้สำนักงานสำเร็จรูป ให้ส่งรายละเอียด เพื่อขออนุมัติใช้ก่อนดำเนินการ
- ผู้รับจ้างจะต้องจัดทำ หมายรอก ก่อสร้าง จำนวน 4 ชุด เพื่อให้ผู้แทนของอาคารใช้ส่งสำหรับ การตรวจงานก่อสร้างได้ตลอดเวลา
- ในการส่งรายการวัสดุหรือขออนุมัติรายการแก้ไขใดๆ ให้ผู้รับจ้างส่งเพื่อขออนุมัติก่อนไม่น้อยกว่า 5 วันทำการ
- วิศวกรควบคุมงานของผู้รับจ้างรวมทั้งตรวจสอบงานในวงงานที่มีการส่งมอบ โครงสร้างทุกครั้งและตรวจงานเป็นครั้งคราวตามความเหมาะสมหรือเมื่ออาคารต้องการปรึกษา



SCALE : 1 : 100

DATE : 31 ตุลาคม 2548

CHECKED :

JOB NO : 2005-02

FILE NAME : 2005-01.00

DRAWING NO : A1-00

ALL RIGHT RESERVED :

ผลงานออกแบบนี้กรรมสิทธิ์ของบริษัทผู้ออกแบบ แบบที่ ไม่สามารถนำกลับไปใช้ในโครงการ ซ้ำหรือแก้ไขโดยไม่ให้อนุญาตจากบริษัทผู้ออกแบบ

REVISIONS :

DATE :

