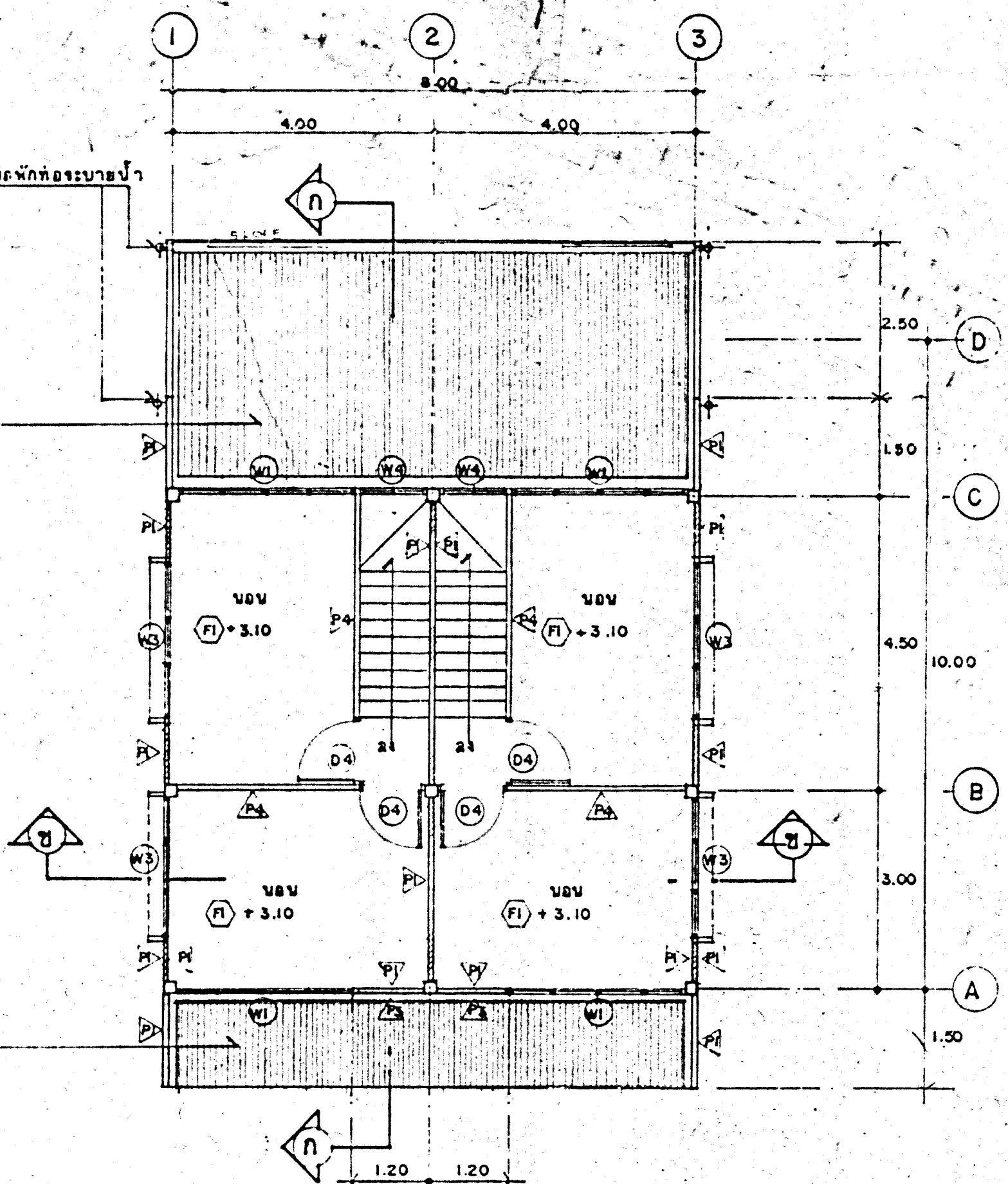


แปลนพื้นชั้นล่าง 1:75

๑ 4" ท่อระบายน้ำ ผูกต่อลงกับฝักท่อน้ำทิ้ง

หลังคากระเบื้องลอนเหล็กสีเทา

หลังคากระเบื้องซีเมนต์สีแดง



แปลนพื้นชั้นบน 1:75



กองอาคารและสถานที่ ธนาคารเพื่อการเกษตรและสหกรณ์การเกษตร

สถาปนิก นายวิบูลย์ เจริญธรรม ๕๓ ๑๑๖ ๕
๕๓/๑๒๗ ซ.ปิ่นเกล้า สุทธิสาร ถนน

มณฑลทหาร

วิศวกรโยธา

วิศวกรไฟฟ้า

แบบ บ้านพักรับรอง 2 ครอบครั้ว
สาขา มาตรฐาน

เขียนแบบ น.ส. ยวีร์ ศิริวรรณ บว. (เทคนิคสถาปัตย์)
๓๕๒ พระรามหก พลับพลา ถนน

วิศวกรสุขาภิบาล

แบบแสดง
แปลนพื้นชั้นล่าง, บน

หมายเหตุ

ตรวจแบบ วันที่

แผนที่ /

แผ่นที่
A-02

รวม 9 แผ่น