

ธนาคารเพื่อการเกษตรและสหกรณ์การเกษตร

กองบริหารอาคารสำนักงาน

แบบ
ก่อสร้างอาคาร ส่นง.
สาขา มาตรฐาน 3 ชั้น
(บ้าน ไคชัย)

สถาปนิก
นายวิบูลย์ เจริญราษฎร์ ส.ศ.บ.1028
นายวิเชษฐ์ เจริญธีรบูรณ์ ส.ศ.บ.1722
นายศศิวัฒน์ พรหมสุวรรณ ส.ศ.บ.3543ก.

วิศวกรโยธา
นายสิทธิชัย อุยะพันธ์ ส.ค.บ.ภ.102
นายอภิสิทธิ์ กุยะธรพศ ส.ค.บ.

วิศวกรโยธา
นายสมพันธ์ อุทยานนท์ ส.ศ.บ.6270
นายณินนาท ทองมา ส.ศ.บ.4933

วิศวกรไฟฟ้า
นายชัยวัฒน์ ชัยตรง ภ.พ.ท. 5414
นายณันนพพล พลกล้า ภ.พ.ท. 4998
นายเสฐียร น้อยวิลัย ภ.พ.ท. 14080

สุภาพบุรุษ
นายอร่ามใจรณ์ อุดมประภาม
นายสิทธิชัย ชีวาลัยวิธา

เขียนแบบ

ตรวจแบบ อนุมัติแบบ

แก้ไขแบบ
ครั้งที่ 1

วันที่ พฤษภาคม 2545

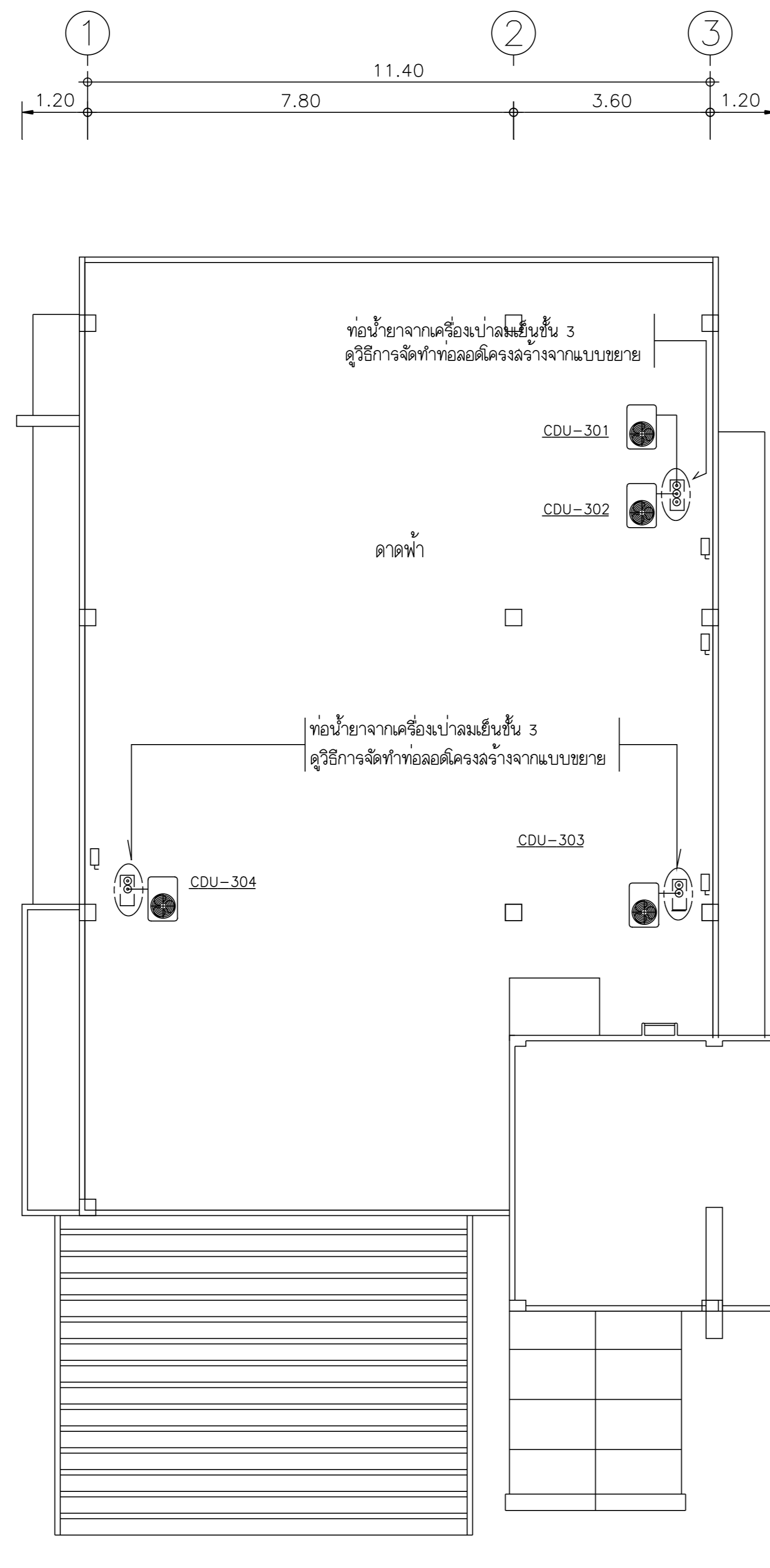
แบบแสดง
แปลนติดตั้งเครื่องปรับอากาศ
ชั้นดาดฟ้า

FILES NO.
sum d.มาตรฐานชั้น

แผ่นที่
AC-04

เลขที่แบบ
รวม

5



แปลนติดตั้งระบบระบายอากาศ ,เครื่องปรับอากาศ ชั้นดาดฟ้า

มาตราส่วน 1 : 100

NOTE :

- สำหรับเครื่องปรับอากาศในห้องผู้จัดการ, ห้องรับแขก, ห้องคอมพิวเตอร์ จะต้องมี 3-SPEED SWITCH W/THERMOSTAT ติดตั้งไว้ใกล้ชุดเครื่องปรับอากาศ (ตามแบบ) หรือตามแต่ผู้ควบคุมงานกำหนดในภายหลัง
- สำหรับเครื่องปรับอากาศบริเวณโรงจอดรถ, ห้องเคลียร์งาน ให้ติดตั้ง 3-SPEED SWITCH W/THERMOSTAT ไว้ที่ใต้ฝ้าเพดานบริเวณ RETURN AIR GRILLE ของเครื่องปรับอากาศรวมทั้งจะต้องมี REMOTE ON-OFF SWITCH W/LAMP ไปรวมกันยังจุดที่กำหนดไว้ตามแบบ หรือ ตามแต่ผู้ควบคุมงานกำหนดในภายหลัง
- ผู้รับจ้างระบบไฟฟ้า จะเดิน POWER มาที่ไว้ให้ ณ SAFETY SWITCH หรือ LOAD BREAK SWITCH บริเวณที่ตั้ง CONDENSING UNIT
- ท่อน้ำทิ้งจะเดินลอย หรือ ตั้งผนังเป็นไปตามผู้ควบคุมงานกำหนดที่หน้างานจริง
- ท่อน้ำยา, ท่อน้ำทิ้ง, ท่อร้อยสายไฟฟ้า ที่เดินทะลุผนังนอกอาคารจะต้องมีการอุดกันน้ำให้เรียบร้อย

CONDENSING UNIT ของเครื่องปรับอากาศที่มีขนาดตั้งแต่ 36,000 บีทียู ขึ้นไป ทุกเครื่องต้องเป็นชนิดมีพัดลมระบายความร้อนในตัว เป่าลมร้อนขึ้นด้านบน

