

มหาวิทยาลัยศิลปากรและสหกรณ์การเกษตร

กองบริหารอาคารสำนักงาน

แบบก่อสร้างอาคาร ส่นง. สาขา มาตรฐาน 2 ชั้น (บันไดขวา)

สถาปนิก นายวิบูลย์ เจริญราวูลิ สส.1028 นายศรีวัฒน์ พรหมสุวรรณ สส.3543 นายวิษณุ เจริญอรุณ สส.1782

วิศวกร นายสิทธิชัย อุบลพันธ์ สส.นภก.นางอริสรัย กุยะพรต คชน.น

วิศวกรโยธา นายสัมพันธ์ จุฑารานนท์ สส. 6270 นายนิพนธ์ ทอณา สส. 4933

วิศวกรไฟฟ้า นายชัยวัฒน์ ชีตตรง ภพท. 5414 นายนิพนธ์ พลกล้า ภพท. 4998 นายเสวีศรี น้อยวิสัย ภพท. 14080

สุขาภิบาล นายอรุณโรจน์ อุดมประภท นายสิทธิชัย ชีววัลย์บริษัท

เขียนแบบ

ตรวจแบบ อนุมัติแบบ

แก้ไขแบบ ครั้งที่ 1

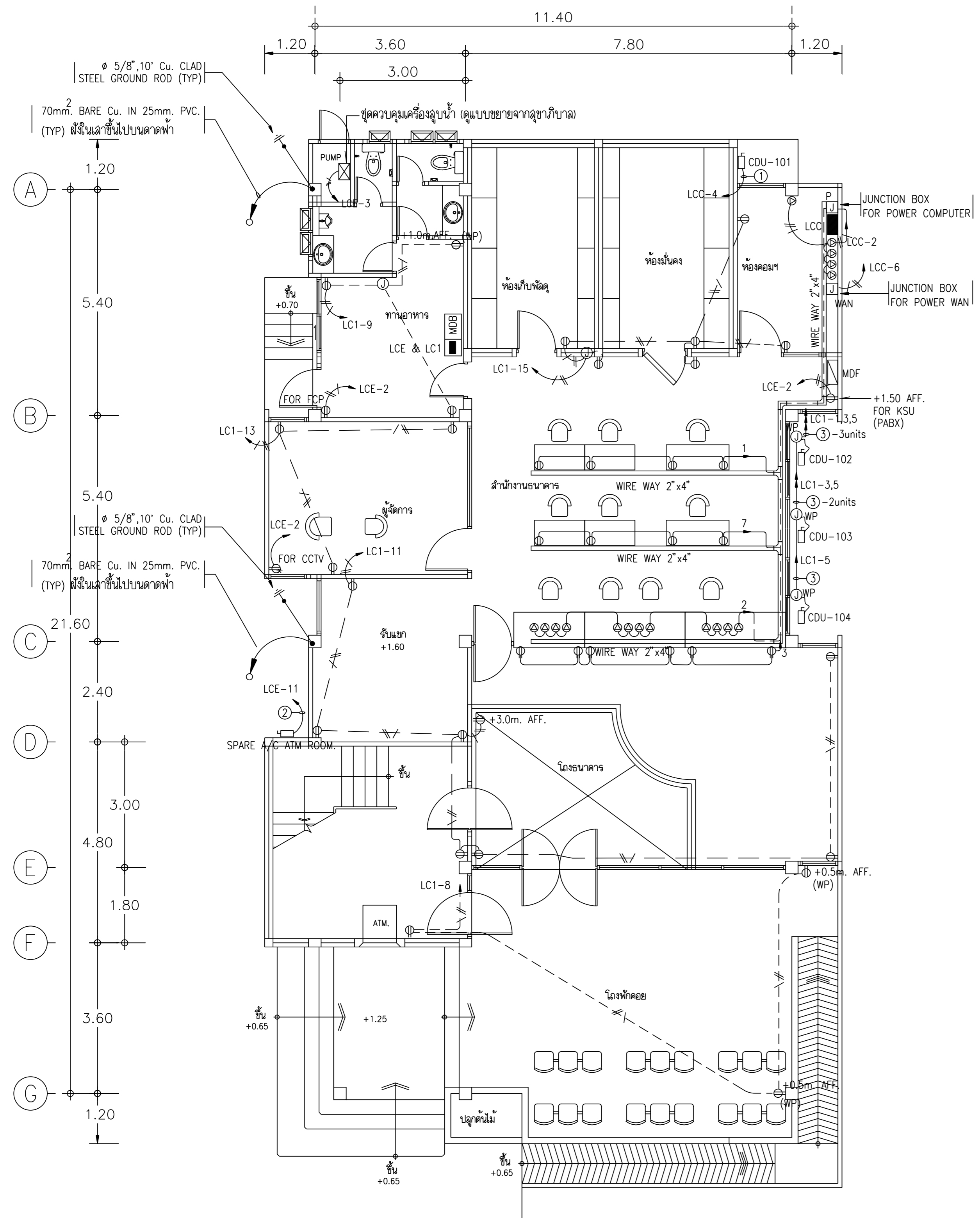
วันที่ พฤศจิกายน 2544

แบบแสดง

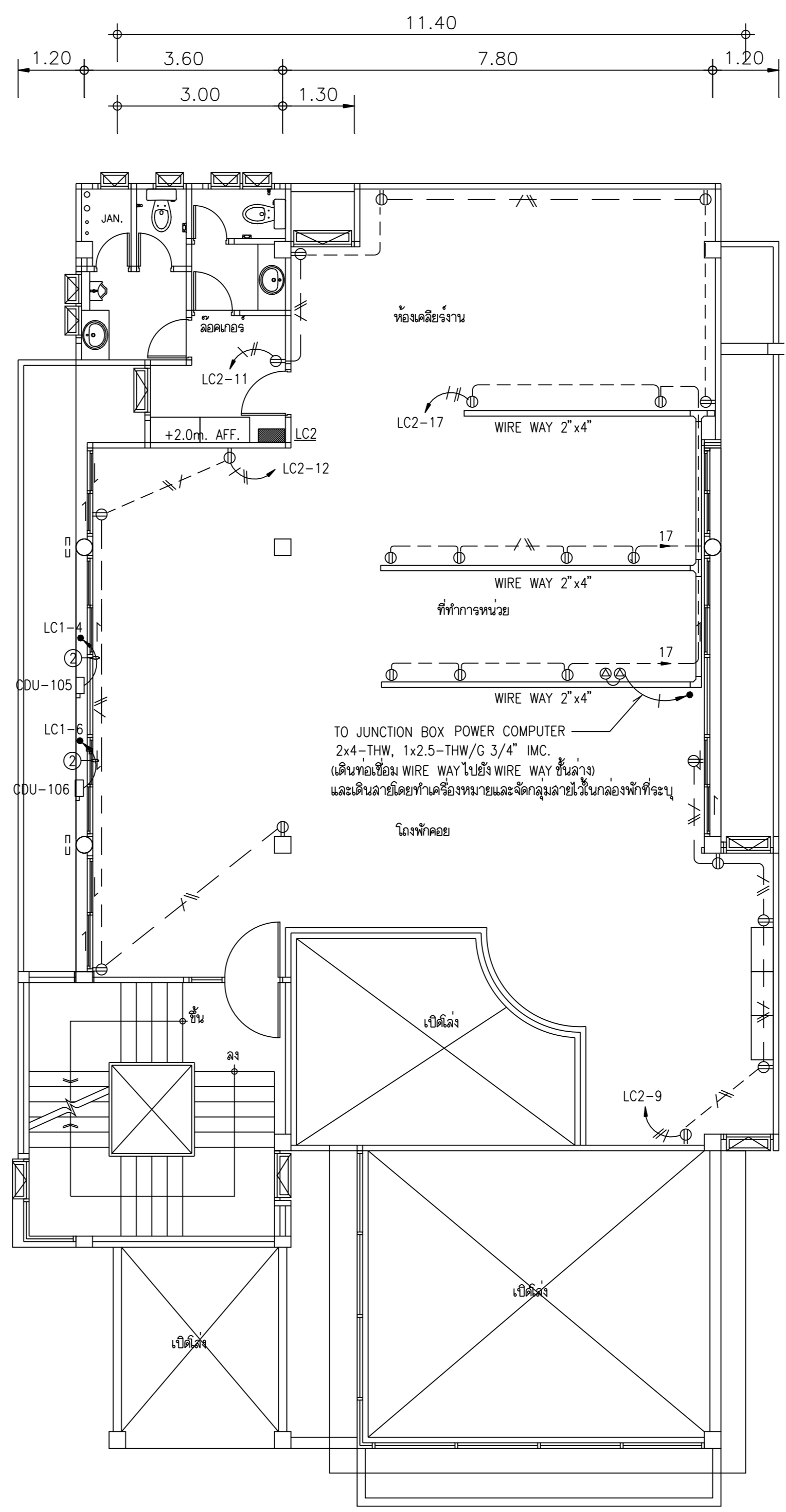
แปลนติดตั้งระบบไฟฟ้าได้รับ ชั้นล่าง และชั้น.2

FILES NO. แผนที่ EE-08

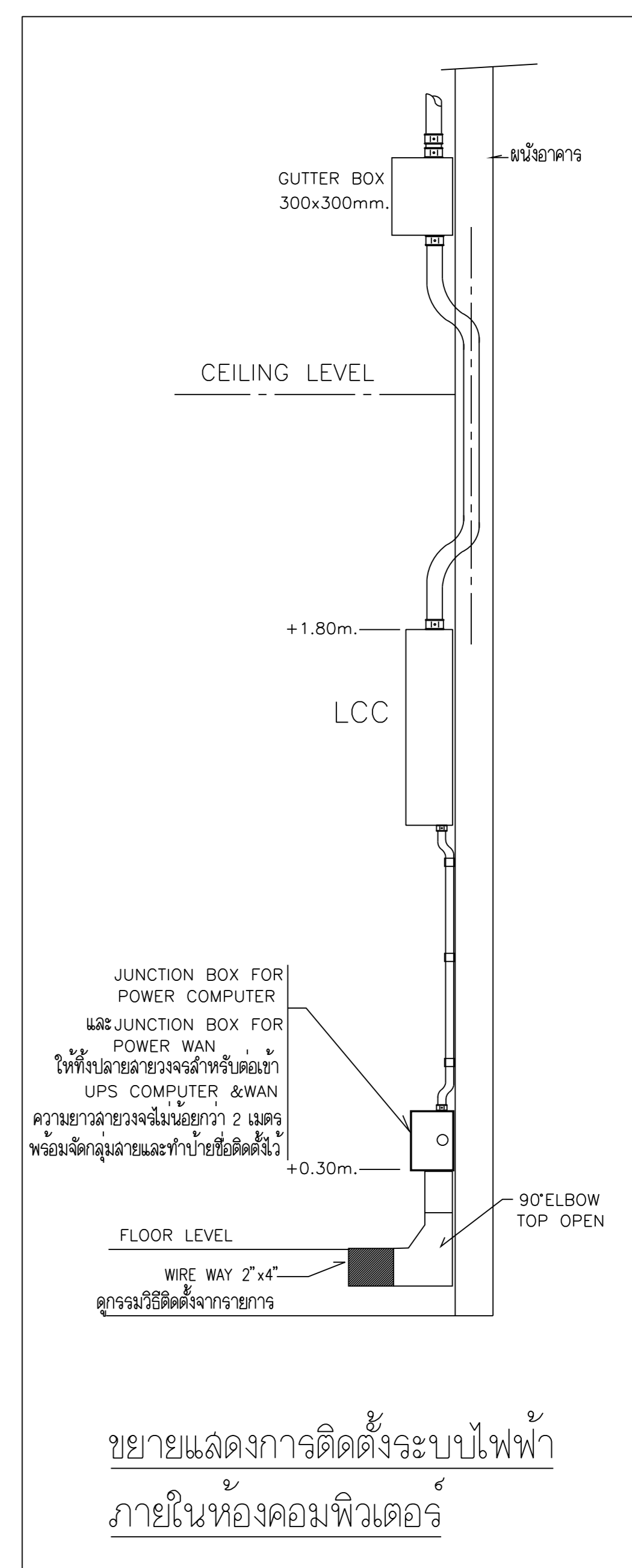
เลขที่แบบ รวม 12



แปลนติดตั้งระบบไฟฟ้าได้รับ ชั้นล่าง
มาตรฐาน 1 : 100



แปลนติดตั้งระบบไฟฟ้าได้รับ ชั้น. 2
มาตรฐาน 1 : 100



ขยายแสดงการติดตั้งระบบไฟฟ้า
ภายในห้องคอมพิวเตอร์

- หมายเหตุ**
- อุปกรณ์ติดตั้ง WIRE WAY 2"x4" 1.6MM. ดูกรมวิธีติดตั้งจากรายการ
 - ราง WIRE WAY ต้องทำการดัดองศาตาม ครอบคลุมระยะความยาวของราง
 - TEE TOP OPENING 2"x4" 1.6MM.
 - 90° ELBOW TOP OPENING 2"x4" 1.6MM.
 - เดินรับไฟฟ้า, เดินรับโทรศัพท์ ที่ติดตั้งบริเวณที่ทำการติดตั้งบนฝ้าราง WIRE WAY กรมวิธีติดตั้งที่ดูจาก แบบขยายการติดตั้ง WIRE WAY
 - ราง WIRE WAY ทุกรางต้องติดตั้งกันทางไฟฟ้า โดยผู้รับจ้างต้องดำเนินการเชื่อมต่อกันทางไฟฟ้า ด้วยตัวนำทองแดงมาตรฐานไฟฟ้า ก่อนทำการทดสอบการติดตั้ง
 - ราง WIRE WAY ต้องทำความสะอาดเป็นพื้นและทรายออกจากรางก่อนทำการติดตั้งสายเดินน้ำ
 - รางและฝ้าราง WIRE WAY ที่ไม่ผลพันหุ้มโครงถัก ให้ผู้รับจ้างพันลวดด้วยลวดเส้นหรือลวดเส้นที่มีขนาดเท่ากับ (ลวดเส้น) ให้กลมกลืนกับพื้นผนังบริเวณผิวเรียบที่ติดตั้ง
 - ให้จัดทำรางสาย สำหรับติดตั้งเดินรับไฟฟ้า เดินรับโทรศัพท์ ตามแบบขยาย ที่ระบุไว้เช่นเดียวกับขั้นที่ทำการ
 - ก่อนติดตั้งรางสายต้องจัดทำแบบแปลนที่เห็นวิศวกรพิจารณาก่อนลงมือดำเนินการ

