

ธนาคารเพื่อการพัฒนาและสหกรณ์การเกษตร

กองบริหารอาคารสำนักงาน

แบบ

ห้องน้ำลูกค้

สาขา
มาตรฐาน 2 ชั้น

สถาปนิก

นายวิบูลย์ เจริญวราวุฒิ สล. 11028.
นายวิษณุ เจริญธีรบูรณ์ สล. 1782
นายศรีวัฒน์ พรหมสุวรรณ สล. 35438.

มีณฑานการ

นายสิทธิชัย สุชนะพันธ์ สล.น.ภายใน
นางอารีวัลย์ กุระพรพรต ค.น.

วิศวกรโยธา

นายสังกัณฑ์ บุทรานนท์ สล. 6270
นายนิพนธ์ ทอณา สล. 4933

วิศวกรไฟฟ้า

นายชัยวัฒน์ ชีตตรง ภ.พ.น. 5414
นายนิพนธ์ พลกล้า ภ.พ.น. 4998
นายเสวีศรี น้อยวิสัย ภ.พ.น. 14080

สุขาภิบาล

นายอร่ามโรจน์ อุดมประภกรม
นายสิทธิชัย ชีวบาลย์ปรีชา

เขียนแบบ

ตรวจแบบ

อนุมัติแบบ

แก้ไขแบบ

ครั้งที่ 1

วันที่ พฤศจิกายน 2544

แบบแสดง

ระบบสุขาภิบาล

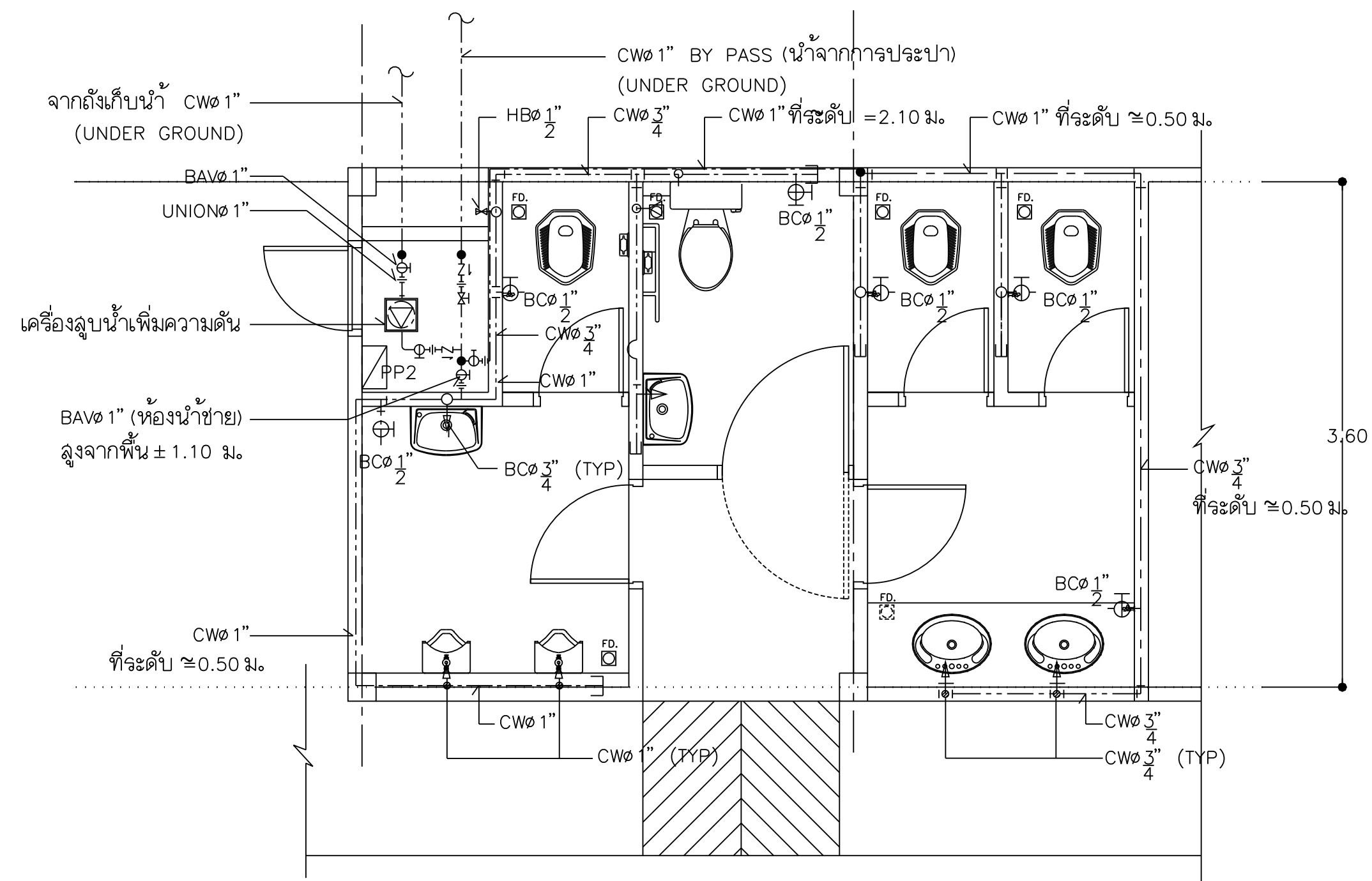
แบบขยายการเดินท่อ
ห้องน้ำลูกค้สูง 1 ชั้น

FILES NO.

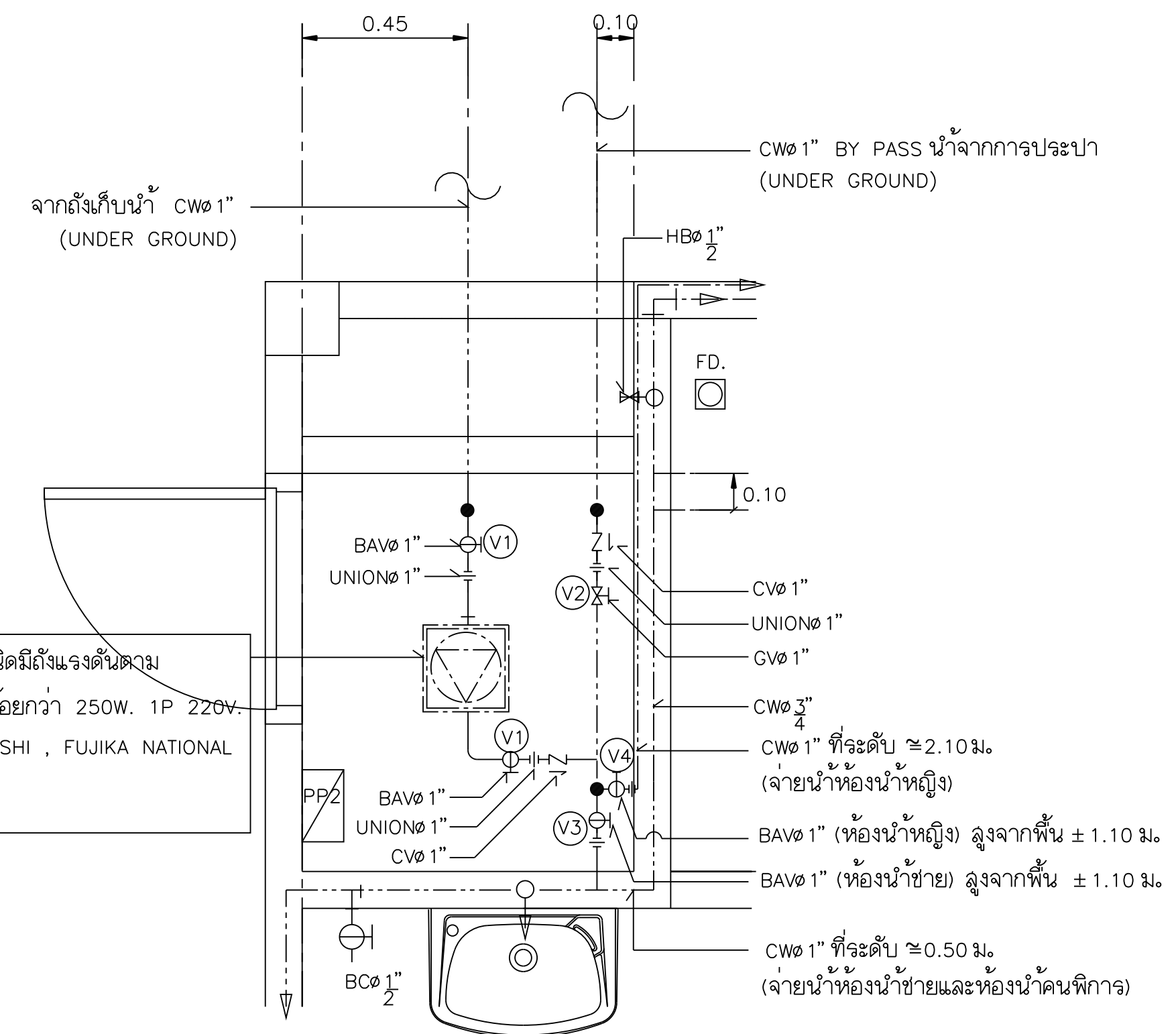
แผนที่
SN-08

เลขที่แบบ

รวม
9

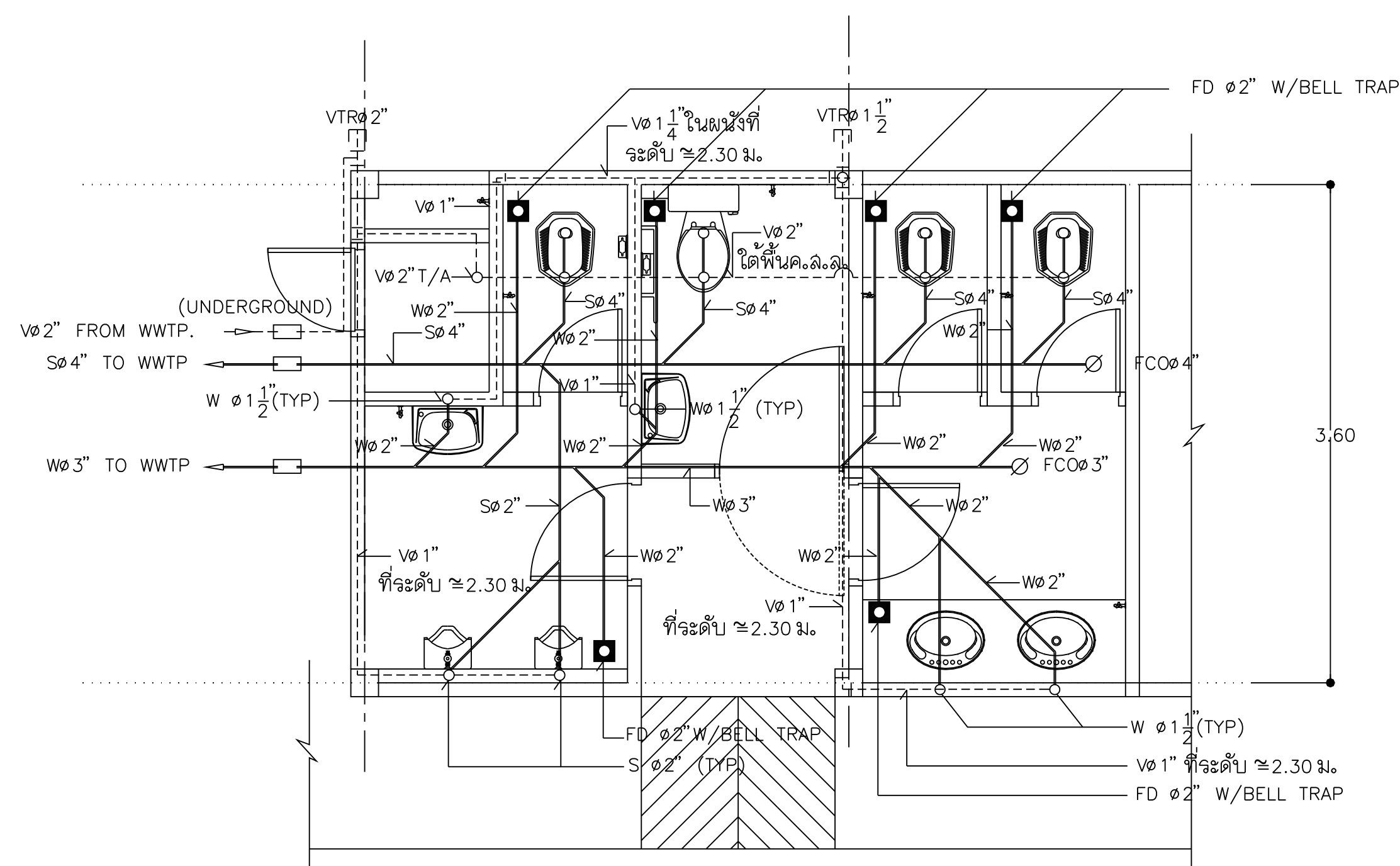


แบบขยายห้องน้ำ (WC-3) ท่อ C,W
มาตราลวณ 1:50



ขยายการติดตั้งระบบท่อในห้องเก็บเครื่องสูบน้ำ
มาตราลวณ 1:20

BP2 เครื่องสูบน้ำเพิ่มความดัน ชนิดมีถังแรงดันตาม
มาตรฐานผู้ผลิต มอเตอร์ขนาดไม่น้อยกว่า 250W. 1P 220V.
ผลิตในถังของ HITACHI , MITSUBISHI , FUJIKA NATIONAL
หรือเทียบเท่า



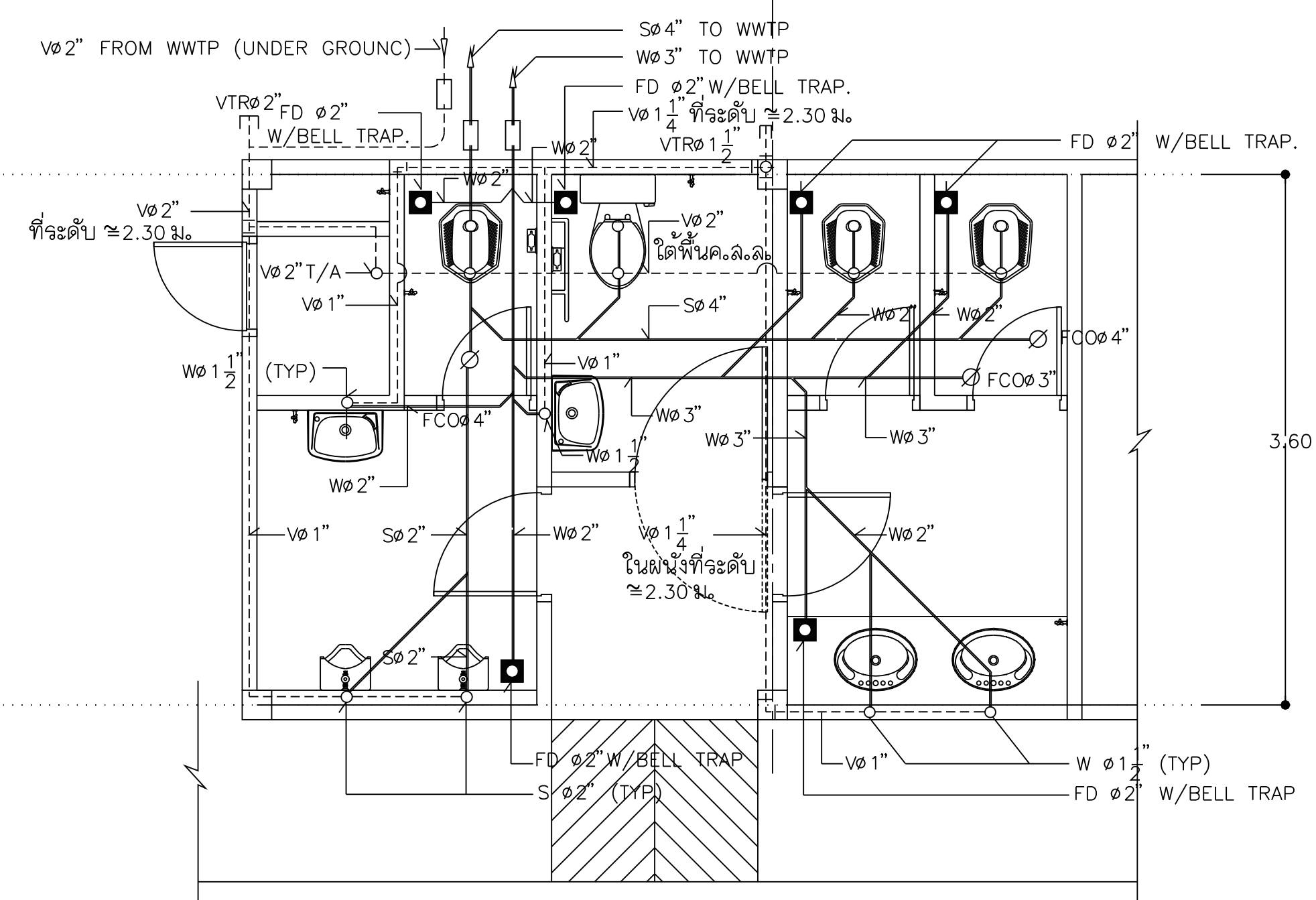
แบบขยายห้องน้ำ (WC-3) ท่อ S,V,W
มาตราลวณ 1:50

(สำหรับระบบท่อระบายน้ำออกด้านข้างอาคาร)

หมายเหตุ

ให้ลัดทำป้ายหลอดกึ่งเขียว ตัวหนังสือสีขาว ติดที่ประตุน้ำทุกตัว
ภายในห้องเก็บเครื่องสูบน้ำ

วิธีใช้น้ำจากเครื่องสูบน้ำ เปิดประตุน้ำ (V1) (V3) (V4)
ปิดประตุน้ำ (V2)
ใช้น้ำจากน้ำประปาตรง เปิดประตุน้ำ (V2) (V3) (V4)
ปิดประตุน้ำ (V1)



แบบขยายห้องน้ำ (WC-3) ท่อ S,V,W
มาตราลวณ 1:50

(สำหรับระบบท่อระบายน้ำออกด้านหลังอาคาร)

