

อาคารเพื่อการเกษตรและสหกรณ์การเกษตร

กองบริหารอาคารสำนักงาน

แบบ
ก่อสร้างอาคาร ส่นง.
สาขา มาตรฐาน 2 ชั้น
(บันไดขวา)

สถาปนิก
นายวิบูลย์ เจริญวราวุฒิ สท.๖๖๒๕
นายศรีวัฒน์ พรหมสุวรรณ สท.๖๖๔๓๖

มีนาคม ๒๕๖๓
นายสิทธิชัย อุณะพันธ์ สท.๖๖๓๖๖
นางอริสราวัลย์ กุยะธรรพ

วิศวกรโยธา
นายสัมพันธ์ ขุฑรณนัทธ์ สท. ๖๒๗๐
นายนิพนธ์ ทอณา สท. ๔๙๓๓

วิศวกรไฟฟ้า
นายชัยวัฒน์ ชัยตรง ภพ. ๕๔๑๔
นายนิพนธ์ พลกล้า ภพ. ๔๙๙๘
นายเชษฐสิริ น้อยวิสัย ภพ. ๑๔๐๘๐

สุขาภิบาล
นายอร่ามใจนธ์ อุดมประภาคม
นายกิตติชัย ชีวาลัยศิริษา

เขียนแบบ
นายสุวัฒน์ วุฒิสารักษ์

ตรวจแบบ | อนุมัติแบบ

แก้ไขแบบ

วันที่

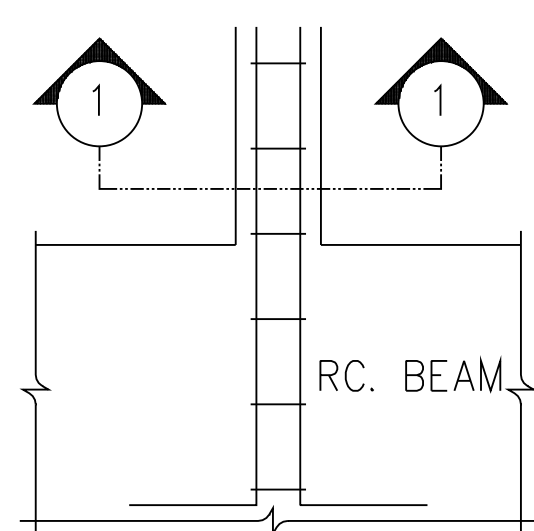
แบบแสดง

ขยายเสา

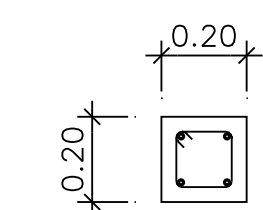
FILES NO. | แผนที่ S-05

เลขที่แบบ | รวม 19

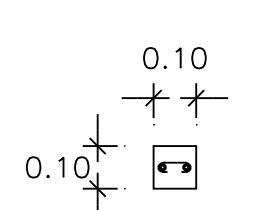
ชั้น / เสา	C1	C2	C3	C4	C5	C6	C6A	C7	C8	C9	C10
หลังคา		 ขนาด 0.15x0.15 เหล็กเสริม 4-DB12mm. เหล็กปลอก ϕ 6mm. @0.15m.	 ขนาด 0.15x0.15 เหล็กเสริม 4-DB12mm. เหล็กปลอก ϕ 6mm. @0.15m.	 ขนาด 0.15x0.15 เหล็กเสริม 4-DB12mm. เหล็กปลอก ϕ 6mm. @0.15m.			 ขนาด 0.15x0.15 เหล็กเสริม 4-DB12mm. เหล็กปลอก ϕ 6mm. @0.15m.	 ขนาด 0.15x0.15 เหล็กเสริม 4-DB12mm. เหล็กปลอก ϕ 6mm. @0.15m.			
พื้นชั้นดาดฟ้า					 ขนาด 0.25x0.40 เหล็กเสริม 4-DB20mm. เหล็กปลอก ϕ 9mm. @0.20m.	 ขนาด 0.25x0.40 เหล็กเสริม 4-DB20mm. เหล็กปลอก ϕ 9mm. @0.20m.	 ขนาด 0.30x0.30 เหล็กเสริม 4-DB20mm. เหล็กปลอก ϕ 6mm. @0.20m.	 ขนาด 0.30x0.30 เหล็กเสริม 4-DB20mm. เหล็กปลอก ϕ 6mm. @0.20m.	 ขนาด 0.30x0.30 เหล็กเสริม 4-DB20mm. เหล็กปลอก ϕ 6mm. @0.20m.	 ขนาด 0.30x0.30 เหล็กเสริม 4-DB20mm. เหล็กปลอก ϕ 6mm. @0.20m.	 ขนาด 0.30x0.30 เหล็กเสริม 4-DB20mm. เหล็กปลอก ϕ 6mm. @0.20m.
พื้นชั้น 2											
พื้นชั้น 2		 ขนาด 0.30x0.30 เหล็กเสริม 4-DB20mm. เหล็กปลอก ϕ 6mm. @0.20m.	 ขนาด 0.30x0.30 เหล็กเสริม 8-DB16mm. เหล็กปลอก 2- ϕ 6mm. @0.20m.	 ขนาด 0.30x0.30 เหล็กเสริม 8-DB16mm. เหล็กปลอก ϕ 6mm. @0.20m.	 ขนาด 0.25x0.40 เหล็กเสริม 8-DB20mm. เหล็กปลอก 2- ϕ 9mm. @0.20m.	 ขนาด 0.25x0.40 เหล็กเสริม 8-DB20mm. เหล็กปลอก 2- ϕ 9mm. @0.20m.	 ขนาด 0.30x0.30 เหล็กเสริม 8-DB20mm. เหล็กปลอก 2- ϕ 6mm. @0.20m.	 ขนาด 0.30x0.30 เหล็กเสริม 8-DB20mm. เหล็กปลอก 2- ϕ 6mm. @0.20m.	 ขนาด 0.30x0.30 เหล็กเสริม 8-DB25mm. เหล็กปลอก ϕ 9mm. @0.20m.	 ขนาด 0.30x0.30 เหล็กเสริม 8-DB25mm. เหล็กปลอก 2- ϕ 9mm. @0.20m.	 ขนาด 0.30x0.30 เหล็กเสริม 8-DB25mm. เหล็กปลอก 2- ϕ 9mm. @0.20m.
พื้นชั้นล่าง											
พื้นชั้นล่าง	 ขนาด 0.30x0.30 เหล็กเสริม 4-DB20mm. เหล็กปลอก ϕ 6mm. @0.20m.	 ขนาด 0.35x0.35 เหล็กเสริม 4-DB20mm. เหล็กปลอก ϕ 6mm. @0.20m.	 ขนาด 0.40x0.40 เหล็กเสริม 8-DB16mm. เหล็กปลอก 2- ϕ 6mm. @0.20m.	 ขนาด 0.40x0.40 เหล็กเสริม 8-DB16mm. เหล็กปลอก 2- ϕ 6mm. @0.20m.	 ขนาด 0.35x0.45 เหล็กเสริม 10-DB20mm. เหล็กปลอก 2- ϕ 9mm. @0.20m.	 ขนาด 0.35x0.45 เหล็กเสริม 10-DB25mm. เหล็กปลอก 2- ϕ 9mm. @0.20m.	 ขนาด 0.40x0.40 เหล็กเสริม 8-DB25mm. เหล็กปลอก 2- ϕ 9mm. @0.20m.	 ขนาด 0.40x0.40 เหล็กเสริม 12-DB25mm. เหล็กปลอก 3- ϕ 9mm. @0.20m.	 ขนาด 0.40x0.40 เหล็กเสริม 12-DB25mm. เหล็กปลอก 3- ϕ 9mm. @0.20m.	 ขนาด 0.40x0.40 เหล็กเสริม 12-DB25mm. เหล็กปลอก 3- ϕ 9mm. @0.20m.	 ขนาด 0.40x0.40 เหล็กเสริม 16-DB25mm. เหล็กปลอก 3- ϕ 9mm. @0.20m.



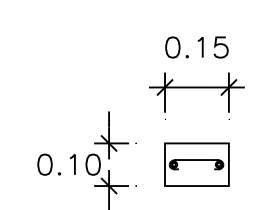
CO 1:25



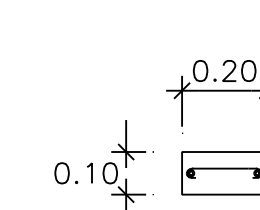
รูปตัด 1 - 1 1:25
ขนาด 0.20x0.20
เหล็กเสริม 4-DB12mm.
เหล็กปลอก ϕ 6mm. @0.20m.



ขยายเสาเอ็น คสล. 1:25
ขนาด 0.10x0.10
เหล็กเสริม 2- ϕ 9mm.
เหล็กปลอก ϕ 6mm. @0.20m.



ขยายเสาเอ็น คสล. 1:25
ขนาด 0.10x0.15
เหล็กเสริม 2- ϕ 9mm.
เหล็กปลอก ϕ 6mm. @0.20m.



ขยายเสาเอ็น คสล. 1:25
ขนาด 0.10x0.20
เหล็กเสริม 2- ϕ 9mm.
เหล็กปลอก ϕ 6mm. @0.20m.

