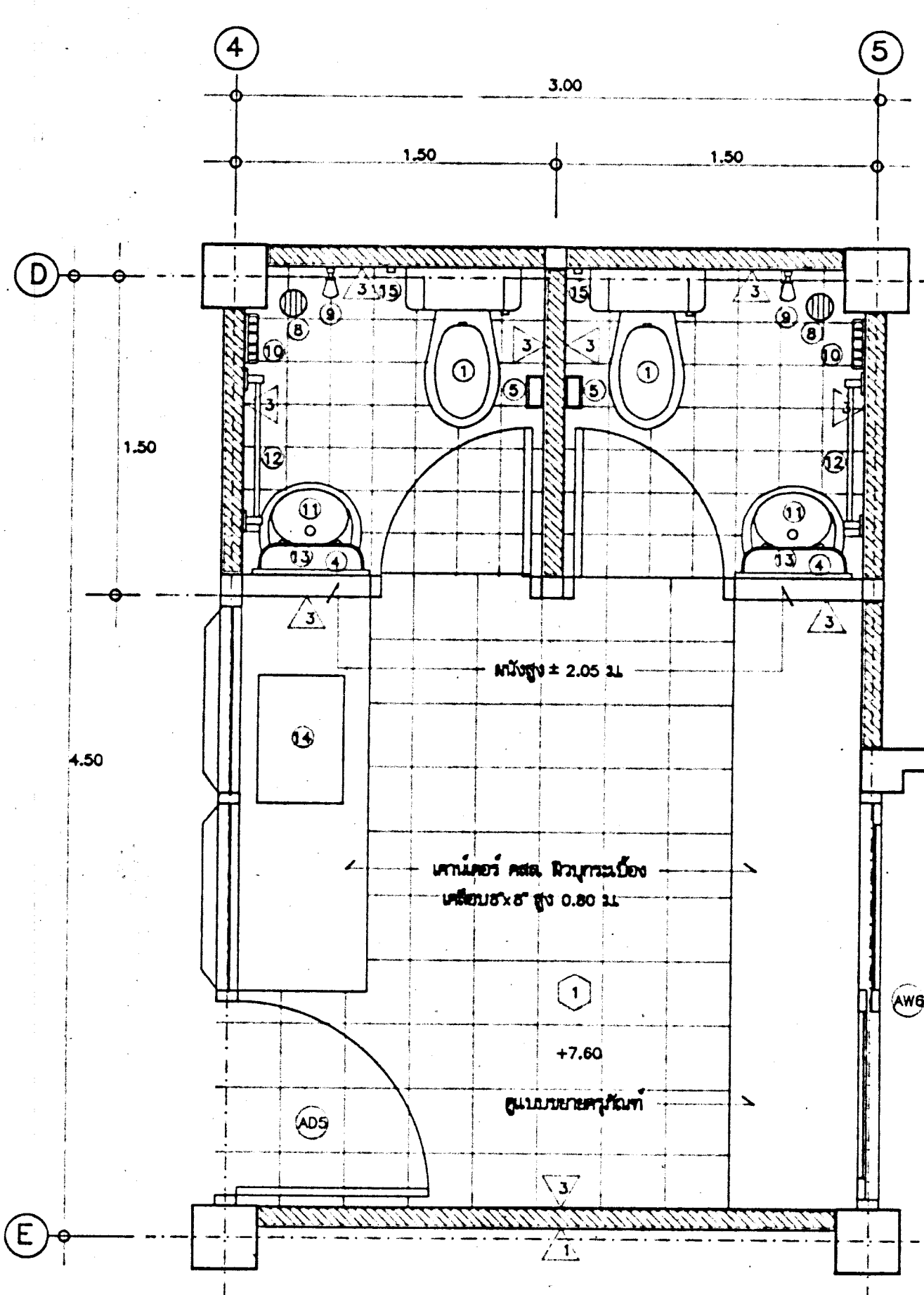
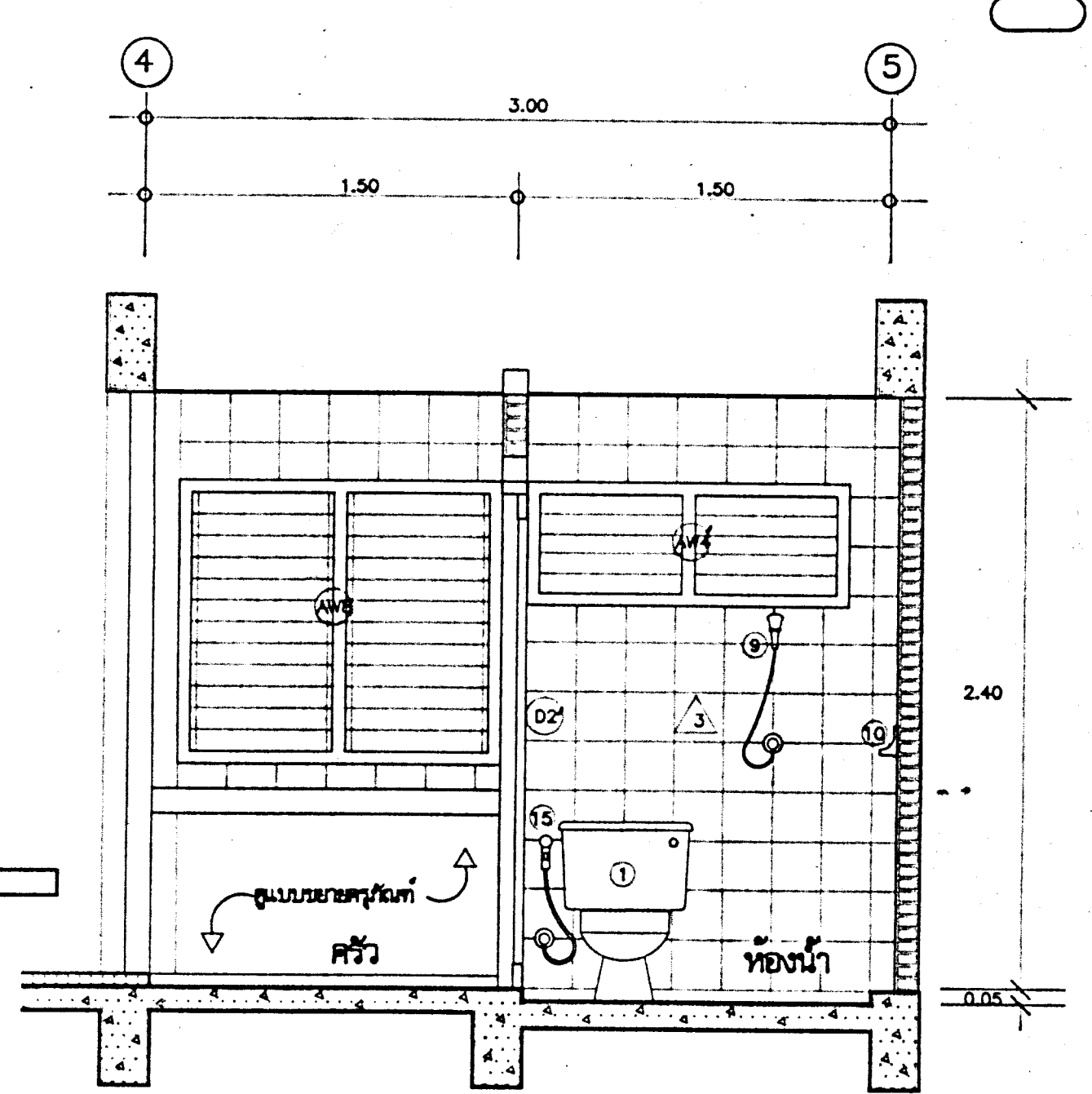


แบบขยายห้องน้ำขึ้นสาม 1:25



แบบขยายห้องน้ำ, ครีว, ชักล้าง ขึ้นสาม 1:25



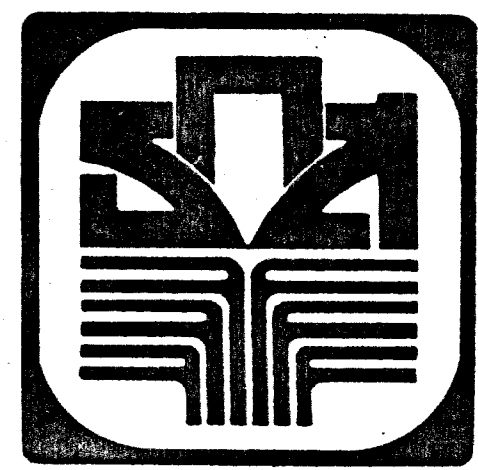
รูปตัด 2-2 1:25

รายละเอียดอุปกรณ์

- 1 ฝักบัวอาบน้ำในห้องน้ำใช้ของเดิมก่อนขึ้นสามตามตัว หรือ คัดได้ หรือ กะจัด
- 2 โถส้วมชักโครกชนิดเคลื่อนลิธรรมตา แบบ TF-2106 พร้อมอุปกรณ์ครบชุด
- 3 อย่างล้างหน้าชนิดเคลื่อนลิธรรมตา แบบ TF-476 ฝังในเคาน์เตอร์ ครีว ผิววกรวมเบ้องเหมือนผนัง พร้อมอุปกรณ์ครบชุด
- 4 โถบัสสาธารณะชนิดเคลื่อนลิธรรมตา แบบ TF-412 พร้อมอุปกรณ์ครบชุดสูงจากพื้น 0.60 ม.
- 5 กระเบื้องเคลือบสีของเบสเยี่ยม ขนาดกว้าง 2 ฟุต ยาวตามเคาน์เตอร์ หรือทำอย่างล้างหน้า
- 6 ฝ้าโครงระหว่งฝ้า ฝังผนัง แบบ TF-9002 ติดสูงจากพื้น 0.50 ม.
- 7 ขอบระหว่งฝ้าชนิด 2 แฉก ติดสูงจากพื้น 1.50 ม.
- 8 แผงกันที่ปลั๊กสายของตู้จากปูน ผิววกรวมเบ้องเหมือนผนัง สูงจากพื้น 1.20 ม.
- 9 กระจกบานพับชนิดเคลื่อนลิธรรมตา ขนาด 2 1/2
- 10 ฝักบัวสายอ่อน ติดตั้งสูงจากพื้น ±1.50 ม.
- 11 ฝ้าวางส้วมชนิดเคลื่อนลิธรรมตา แบบ TF-9000 ติดสูงจากพื้น 1.20 ม.
- 12 อย่างล้างหน้าชนิดเคลื่อนลิธรรมตา แบบ TF-911 ติดสูงจากพื้น 0.80 ม.
- 13 ราวพาดผ้า แบบ TF-9085 ยาว ±0.60 ม ติดสูงจากพื้น 1.50 ม.
- 14 ชันวางของ แบบ TF-9075 พร้อมกระจกเงาข้างของเบสเยี่ยม ขนาด 2'x2' กวอดรูปนิยมน
- 15 อย่างอนกประสังค์ขนาด 24"x16"x9" รุ่น W-20 ของอเมริกัน หรือ รุ่น TF-470L ของ AMERICAN STANDARD หรือเทียบเท่า พร้อมก๊อกน้ำโครมเยี่ยม #1/2" ปรับซ้าย - ขวาได้
- 16 ฝักบัวชนิดชำระอย่าง

หมายเหตุ

- รอยต่อรอยชนของอุปกรณ์ที่ติดผนังหรือที่ขูดด้วย SILICONE ตลอดแนว
- อุปกรณ์ต่างๆ เช่น ก๊อกน้ำ, สะดืออ่าง ไข้ของ CISAL หรือ PAINI หรือเทียบเท่า ช้องอย่างล้างหน้าใช้แบบทองเหลือง
- สีของอุปกรณ์ที่จะกำหนดให้ในขณะก่อสร้าง



กองอาคารและสถานที่ ธนาคารเพื่อการเกษตรและสหกรณ์การเกษตร

สถาปนิก นายวิบูลย์ เจริญวรารักษ์ ส.ร. 1102 ส.
55/127 ซ.ปรีดิยาธร สุทธิสาร กทม.

วิศวกรโยธา นายวิศิษฐ์ จุฬพันธ์ทอง ส.ร. 3784
301/44 ซ.สุภาพงษ์ 2 บางกะปิ กทม.

มณฑลทหาร

วิศวกรไฟฟ้า

แบบ อาคารสำนักงาน (ห้องน้ำชุมชนในสำนักงาน)

สาขา มาตรฐาน

เขียนแบบ นายสุวัฒน์ ภูมิตำ

ออกแบบสุราษฎร์ธานี นายวิศิษฐ์ จุฬพันธ์ทอง, ป.ว.ล.

แบบแสดง แบบขยายห้องน้ำขึ้น 3

หมายเหตุ

ตรวจแบบ วันที่

แผนที่ D/1/2535

แผ่นที่ A-II

รวม 21 แผ่น