

อนาคารเพื่อการเกษตรและสหกรณ์การเกษตร

กองบริหารอาคารสำนักงาน

แบบก่อสร้างอาคาร 5.ง.

สาขา
มาตรฐาน

สถาปนิก
นายวิบูลย์ เจริญวราวุฒิ สด.ว.๒๕
นายวิเศษ เจริญธีรบูรณ์ สด.ว.๑๕
นายสิริวัฒน์ พรหมสุวรรณ สด.๒๕43ก.

วิศวกรอาคาร
นายสิทธิชัย อุยะพันธ์ สด.น.ภ.๒
นางอารีย์ ฤกษ์พรต ศิลป

วิศวกรโยธา
นายสังข์พันธ์ ขุฑวานนท์ สด. 6270
นายณินนาท ทองมา สด. 4933

วิศวกรไฟฟ้า
นายสิริวัฒน์ ชีตตรง ภ.พ. 5414
นายณินนาท พลกล้า ภ.พ. 4998
นายเสฏฐศิริ น้อยวิสัย ภ.พ. 14080

ผู้ประสานงาน
นายอร่ามโรจน์ อุดมประภากร
นายสิทธิชัย ชิววาลักษณ์

เขียนแบบ

ตรวจแบบ อนุมัติแบบ

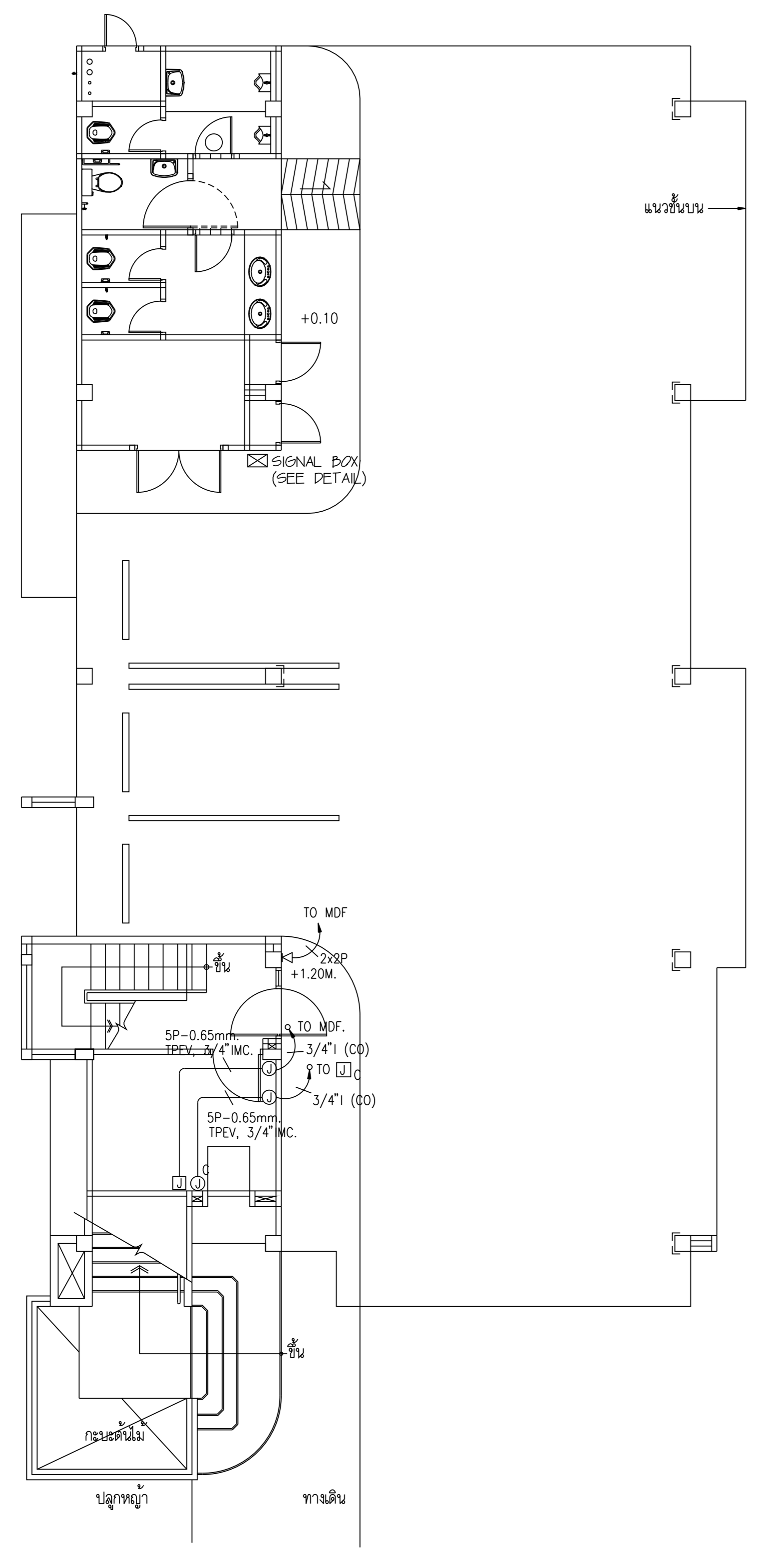
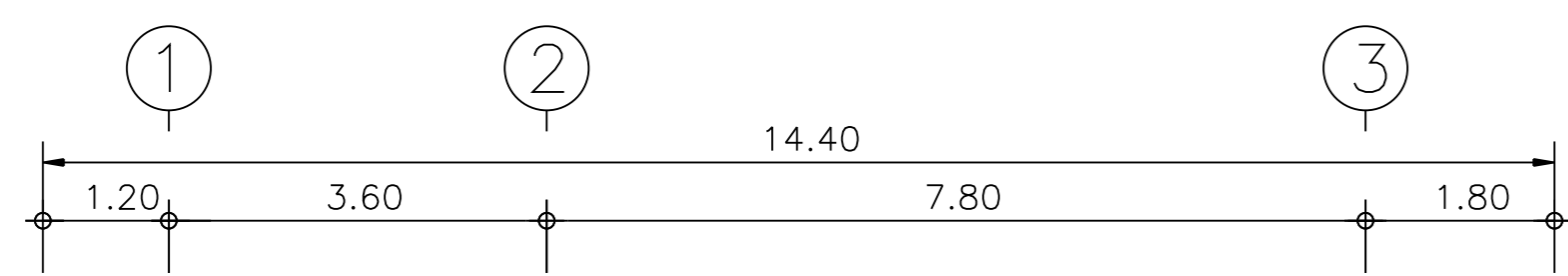
แก้ไขแบบ ครั้งที่ 1

วันที่ พฤษภาคม 2545

แบบแสดง
แบบแสดงด้ารับโทรศัพท์ ชั้นล่าง
แปลนติดตั้งด้ารับโทรศัพท์ และด้ารับสายอากาศที่ชั้น 2

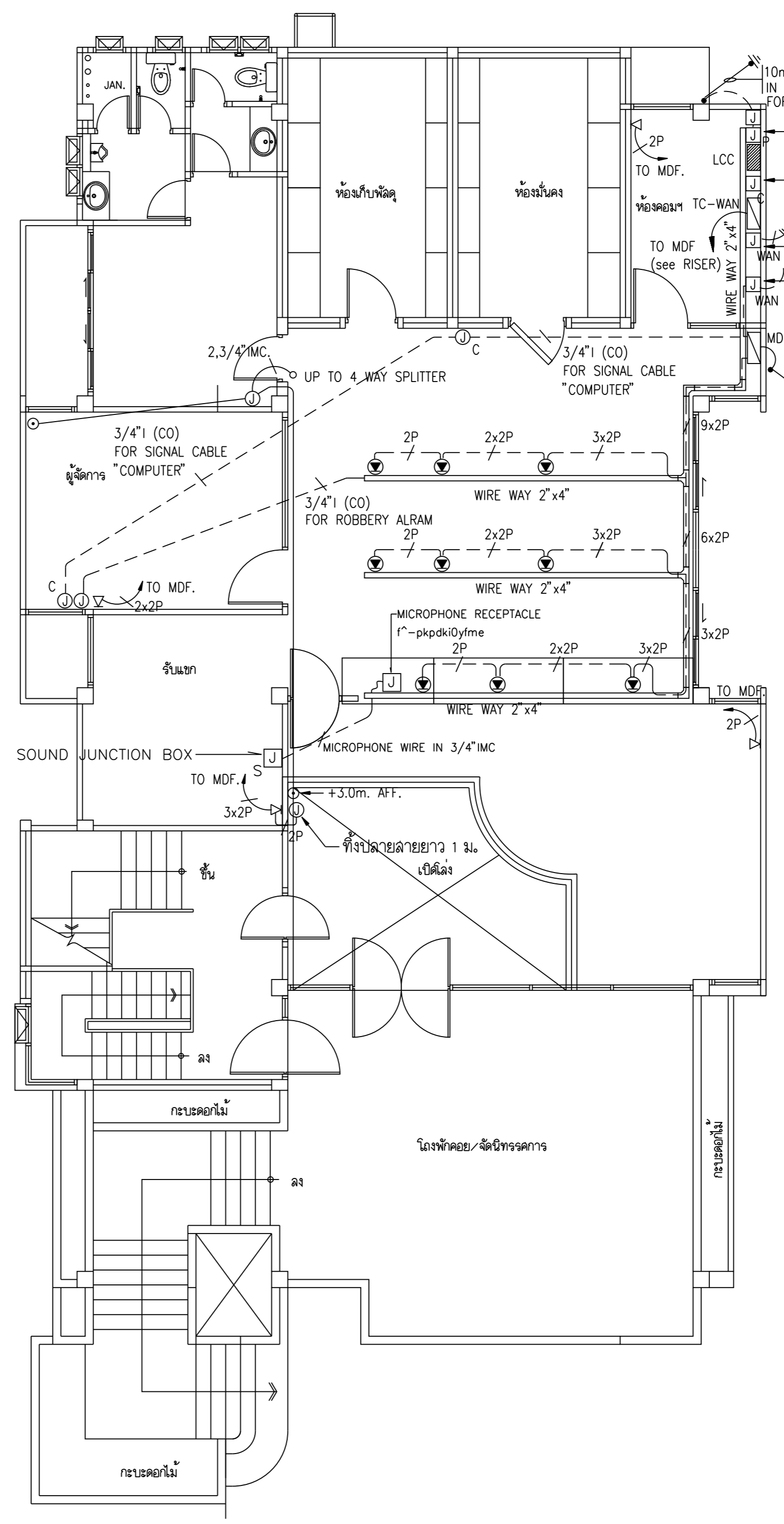
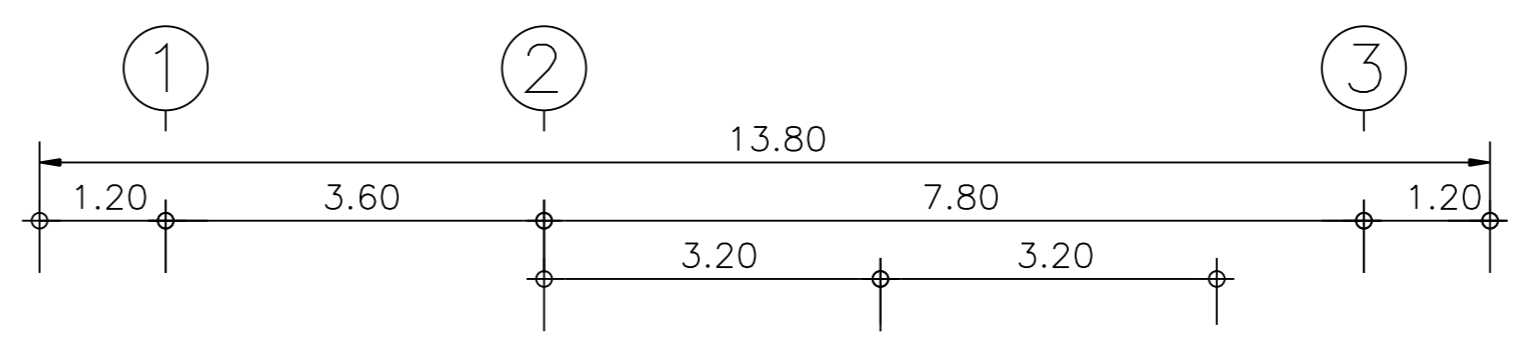
FILES NO. แผ่นที่
EE-11

เลขที่แบบ รวม
80



แปลนติดตั้งระบบด้ารับโทรศัพท์ ชั้นล่าง

มาตราส่วน 1 : 100



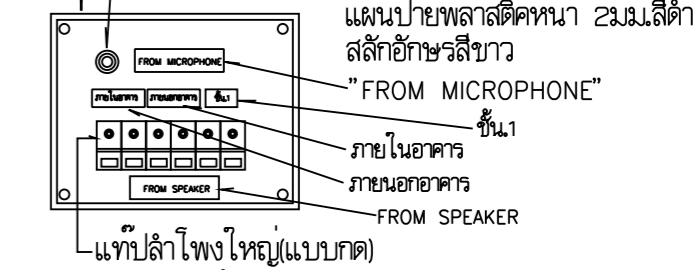
แปลนติดตั้งระบบด้ารับโทรศัพท์ และด้ารับสายอากาศที่ชั้น 2

มาตราส่วน 1 : 100

หมายเหตุ
MICROPHONE WIRE
JACKET:PVC SHIELD ,CONDUCTORS:3x0.23SQ.MM. COPPER WIRE PVC insulated.

กล่องพลาสติก ABS 6"x6"x2" พร้อมฝาปิด
เขียนสีขาวครีม ติดตั้งในอาคารไม่ลอบ
กล่องพื้นผนังอาคารไว้ไม่น้อยกว่า 150 ซม.

MICROPHONE JACK(FEMALE)
(สำหรับต่อเข้ากับเครื่องขยายเสียง)



ขั้วสาย SOUND JUNCTION BOX

กล่องพลาสติก ABS 2"x4"x2" สีขาวครีมพร้อมฝาปิด
ติดตั้งลอยบริเวณใต้คาน้ำด้วยยึด ที่ระดับความสูง
ไม่น้อยกว่า 50 ซม.

MICROPHONE JACK(FEMALE)
(สำหรับด้ารับไมโครโฟน)



ขั้วสาย MICROPHONE RECEPTACLE

