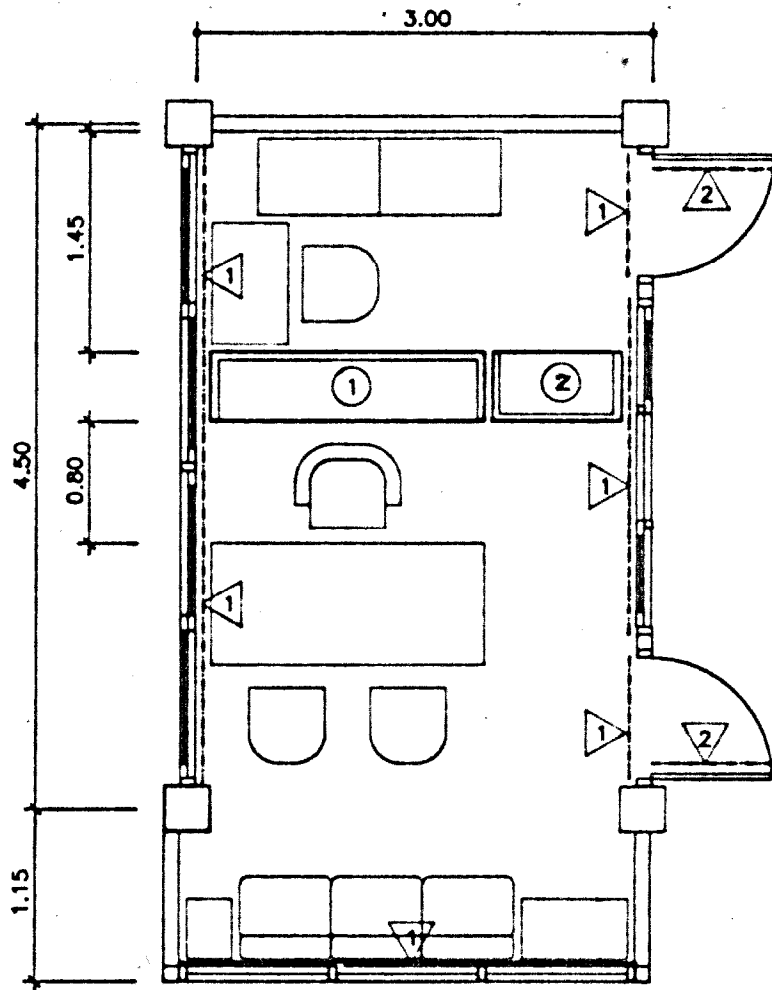
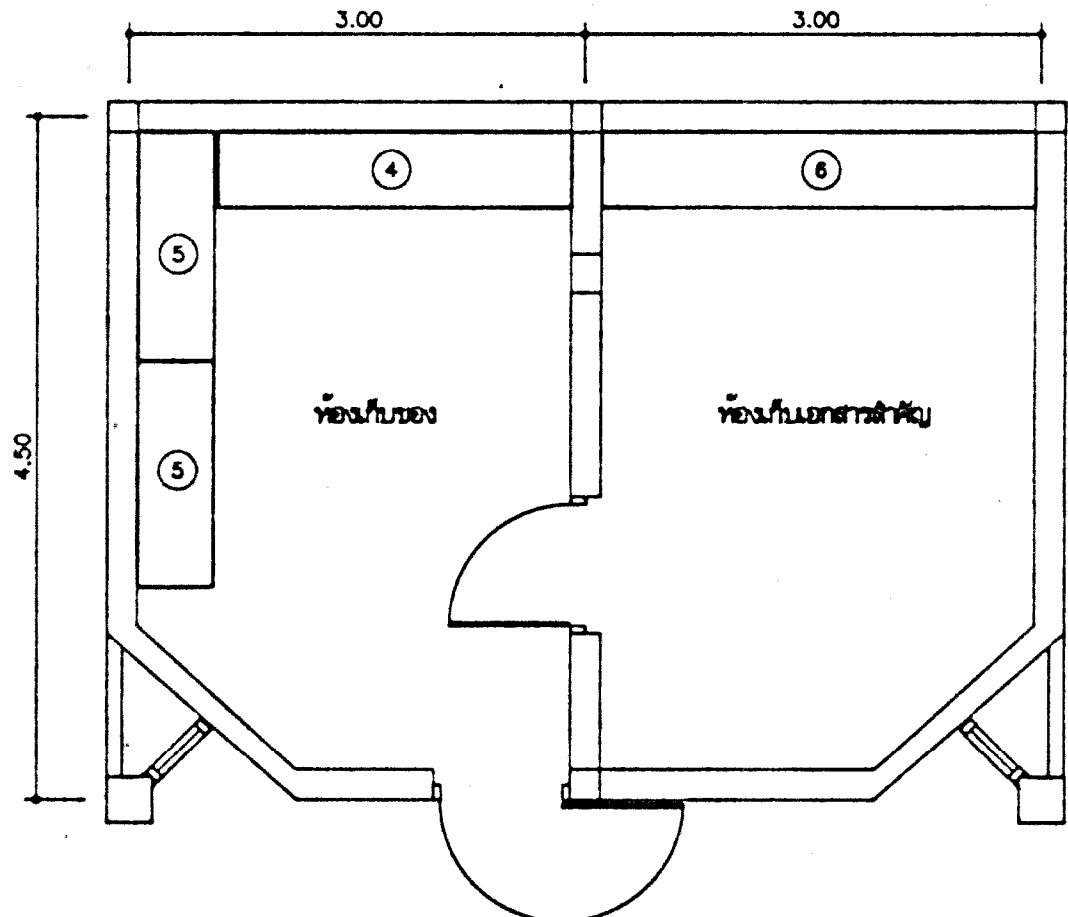


แปลนการจัดครุภัณฑ์ชั้นล่าง 1:100



แปลนการจัดครุภัณฑ์ห้องผู้บริหาร 1:50



แปลนการจัดครุภัณฑ์ห้องเก็บของ-ห้องเก็บเอกสาร 1:50

รายการประกอบแบบการจัดวางครุภัณฑ์บริเวณพื้นที่ 1 บริเวณพักคอยลูกค้า

① - เฟอร์นิเจอร์แบบตู้กระจก	จำนวน 2 ชุด	คุณสมบัติ
② - เก้าอี้นั่งพักคอยลูกค้า	จำนวน 10 ชุด	คุณสมบัติ

บริเวณที่ทำการสาขา

③ - เฟอร์นิเจอร์รับจ่าย	จำนวน 1 ชุด	คุณสมบัติ
△ - ตำแหน่งติดตั้งตู้ใสอะครีลิค ขนาดใบ 1" ของ K-SA หรือ สหกรโลโก้ หรือคุณภาพเทียบเท่า		

บริเวณห้องเก็บของ

④ - ตู้เก็บแบบลิ้นชัก	จำนวน 1 ชุด	คุณสมบัติ
⑤ - ชั้นเหล็กถาดสำเร็จรูป	จำนวน 2 ชุด	คุณสมบัติ

บริเวณห้องเก็บเอกสารสำคัญ

⑥ - ตู้สูงพิเศษ	จำนวน 1 ชุด	คุณสมบัติ
⑦ - ตู้เก็บเอกสาร	จำนวน 1 ชุด	คุณสมบัติ

รายการประกอบแบบการจัดวางครุภัณฑ์ห้องผู้บริหาร

ให้ใช้รับแจ้งจัดวางครุภัณฑ์พร้อมที่ติดตั้งในขนาด 1"

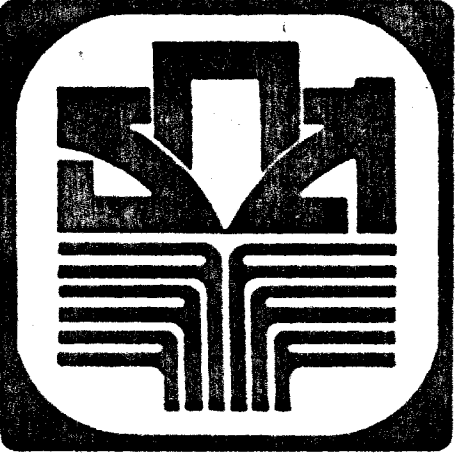
ตามแบบแปลนที่กำกับมาให้ ตามรายการดังต่อไปนี้

① - ตู้ลิ้นชักพร้อมลิ้นชัก	จำนวน 1 ชุด	คุณสมบัติ
② - ตู้บานกลัดไม้สักพร้อมลิ้นชัก	จำนวน 1 ชุด	คุณสมบัติ
△ - ตำแหน่งติดตั้งตู้ใสอะครีลิค ขนาดใบ 1" ของ K-SA หรือ สหกรโลโก้ หรือคุณภาพเทียบเท่า		

△ - ตำแหน่งติดตั้งตู้ใสอะครีลิค ขนาดใบ 1 ซม. (บริเวณประตูทางเข้า)

หมายเหตุ

ก่อนดำเนินการก่อสร้างให้ ผู้รับจ้างต้องตรวจสอบสถานที่จริง เมื่อพบปัญหาหรือข้อสงสัย ให้สอบถามผู้แทนการก่อสร้าง



กองอาคารและสถานที่ อนาคตเพื่อการเกษตรและสหกรณ์การเกษตร

สถาปนิก	มัณฑนากร นายสิทธิชัย ชูชนะพันธ์ สด.ม. (ภายใน) ๒๖ ๕.ก.น.ร. ดินแดง พญาไท กทม.	เขียนแบบ นายวิรัช ชูโต ๒/๓ ด.น.อ.ร.ร.พ. บางกอกใหญ่ กทม.	แบบ	ครุภัณฑ์ ใช้งาน ห้องนำผู้เช่า	แบบแสดง	แปลนการจัดครุภัณฑ์พื้นที่ 1	แบบที่	D/1/2535
วิศวกรโยธา	วิศวกรไฟฟ้า	วิศวกรสุขาภิบาล	สาขา	มาตรฐาน	หมายเหตุ		แผ่นที่	F-01
			ตรวจสอบ		ตรวจแบบ	วันที่	รวม	20 แผ่น