

คณะวิศวกรรมศาสตร์และสหกรณ์การเกษตร

กองบริหารอาคารสำนักงาน

แบบก่อสร้างอาคาร ส่นง.  
สาขา มาตรฐาน 2 ชั้น  
(บัน ไตซ้าย)

สถาปนิก  
นายวิมลย์ เจริญราษฎร์ สท.๒๒๘.  
นายศรีวัฒน์ พรหมสุวรรณ สท.๓๕๔๓๖.

วิศวกรโยธา  
นายสิทธิชัย อุ้มะพันธ์ สท.๖๖๖๖  
นางอริสรัลย์ กุยะธรพต ศส๖

วิศวกรไฟฟ้า  
นายสัมพันธ์ จุฑารานนท์ สท. 6270  
นายนิพนธ์ ทอณา สท. 4933

วิศวกรไฟฟ้า  
นายธีรวัฒน์ ชัยตรง ภพท. 5414  
นายนิพนธ์ พลกล้า ภพท. 4998  
นายสิริวัตร น้อยวิสัย ภพท. 14080

สุขาภิบาล  
นายธรมโรจน์ อุดมประภท  
นายสิทธิชัย ชิววาลย์บริษัท  
2

เขียนแบบ

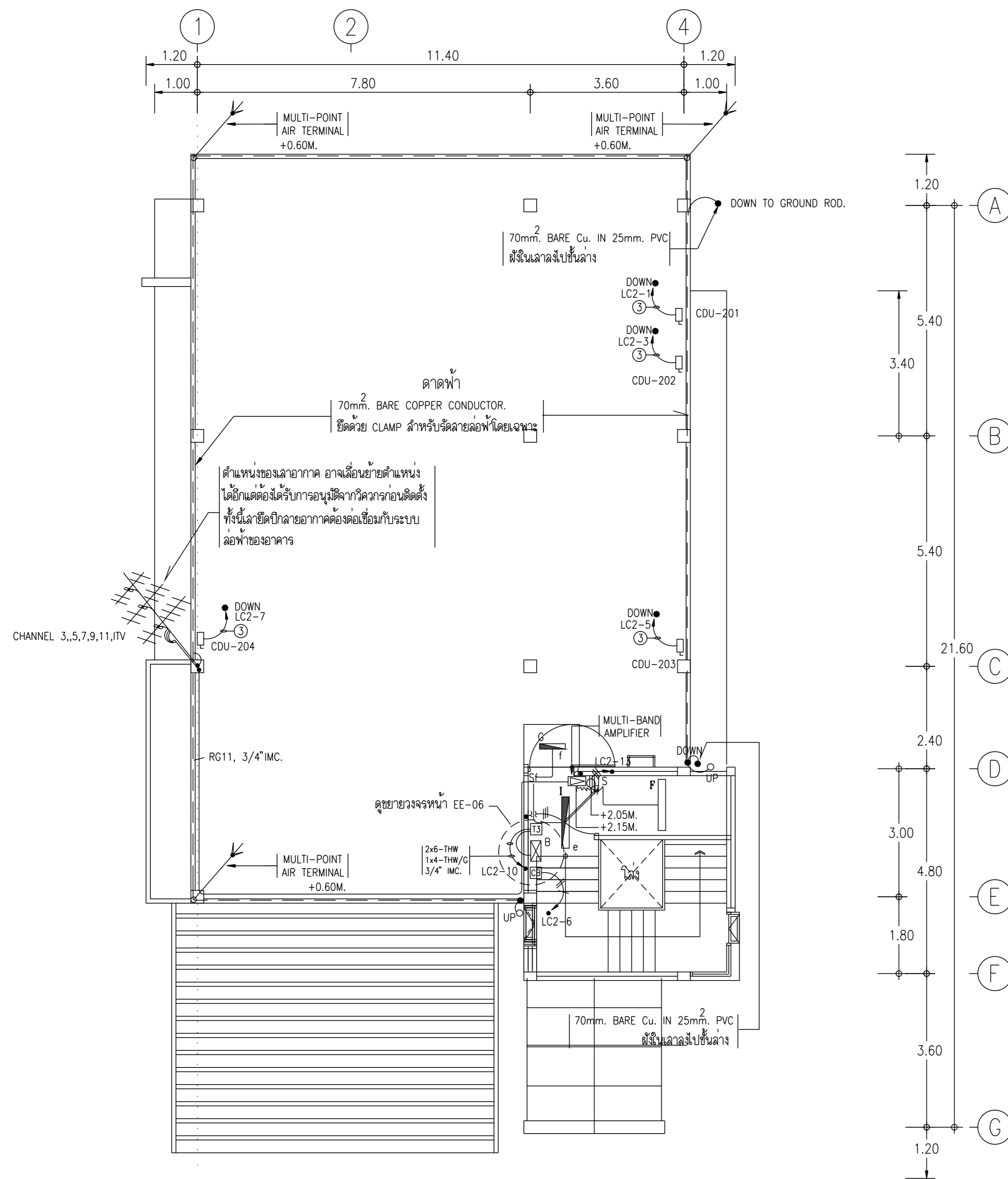
ตรวจแบบ      อนุมัติแบบ

แก้ไขแบบ  
ครั้งที่ 1

วันที่ พฤศจิกายน 2544

แบบแสดง  
แปลนติดตั้งระบบไฟฟ้าและระบบล่อฟ้า ชั้นดาดฟ้า และหลังคา

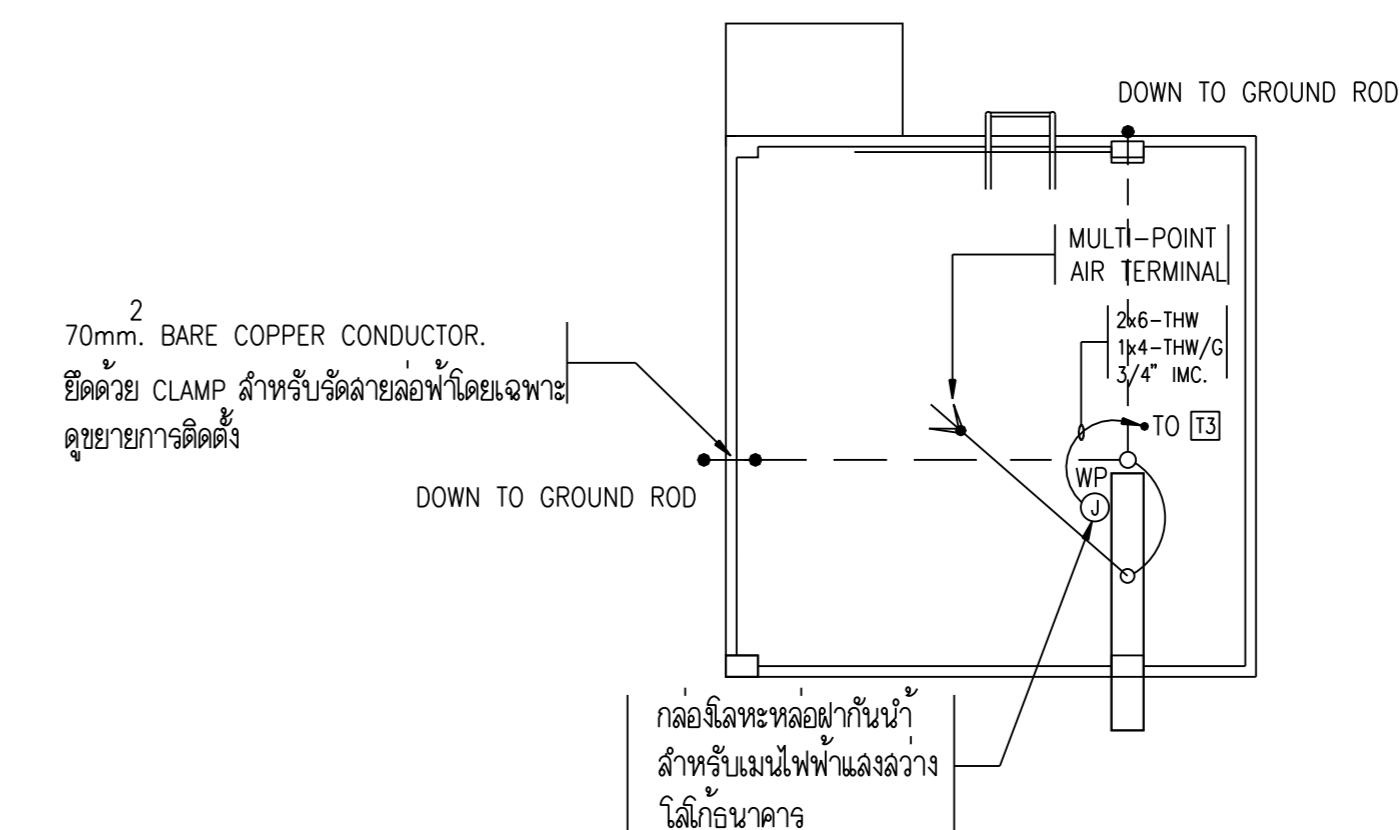
FILES NO.	แผ่นที่
	EE-11
เลขที่แบบ	รวม
	12



แปลนติดตั้งระบบไฟฟ้าและระบบล่อฟ้า ชั้นดาดฟ้า

มาตราส่วน

1 : 100



แปลนติดตั้งระบบไฟฟ้าและระบบล่อฟ้า หลังคา

มาตราส่วน

1 : 100

