

อนาคารเพื่อการเกษตรและสหกรณ์การเกษตร

กองบริหารอาคารสำนักงาน

แบบ
ก่อสร้างอาคาร สกนง.

สาขา
มาตรฐาน

สถาปนิก
นายวิบูลย์ เจริญวราภรณ์ สกน102ส.
นายวิเศษย์ เจริญธีรบูรณ์ สกน102ส.
นายสิวัฒน์ พรหมสุวรรณ สกน3543ก.

มีนาคมการ
นายสิทธิชัย อุยะพันธ์ สกนภายโม
นางอชิวิทย์ กุระอรพต ศิลป

วิศวกรโยธา
นายสังข์พันธ์ ขุฑวานนท์ สกน 6270
นายณินนาท ขอบมา สกน 4933

วิศวกรไฟฟ้า
นายสิวัฒน์ ชีตตรง ภพท. 5414
นายนิพนทพล พลกล้า ภพท. 4998
นายเสฐิติ น้อยวิสัย ภพท. 14080

สถาปนิก
นายอร่ามโรจน์ อุดมประภค
นายสิทธิชัย ชิววาลัยบริษัท

เขียนแบบ

ตรวจแบบ อนุมัติแบบ

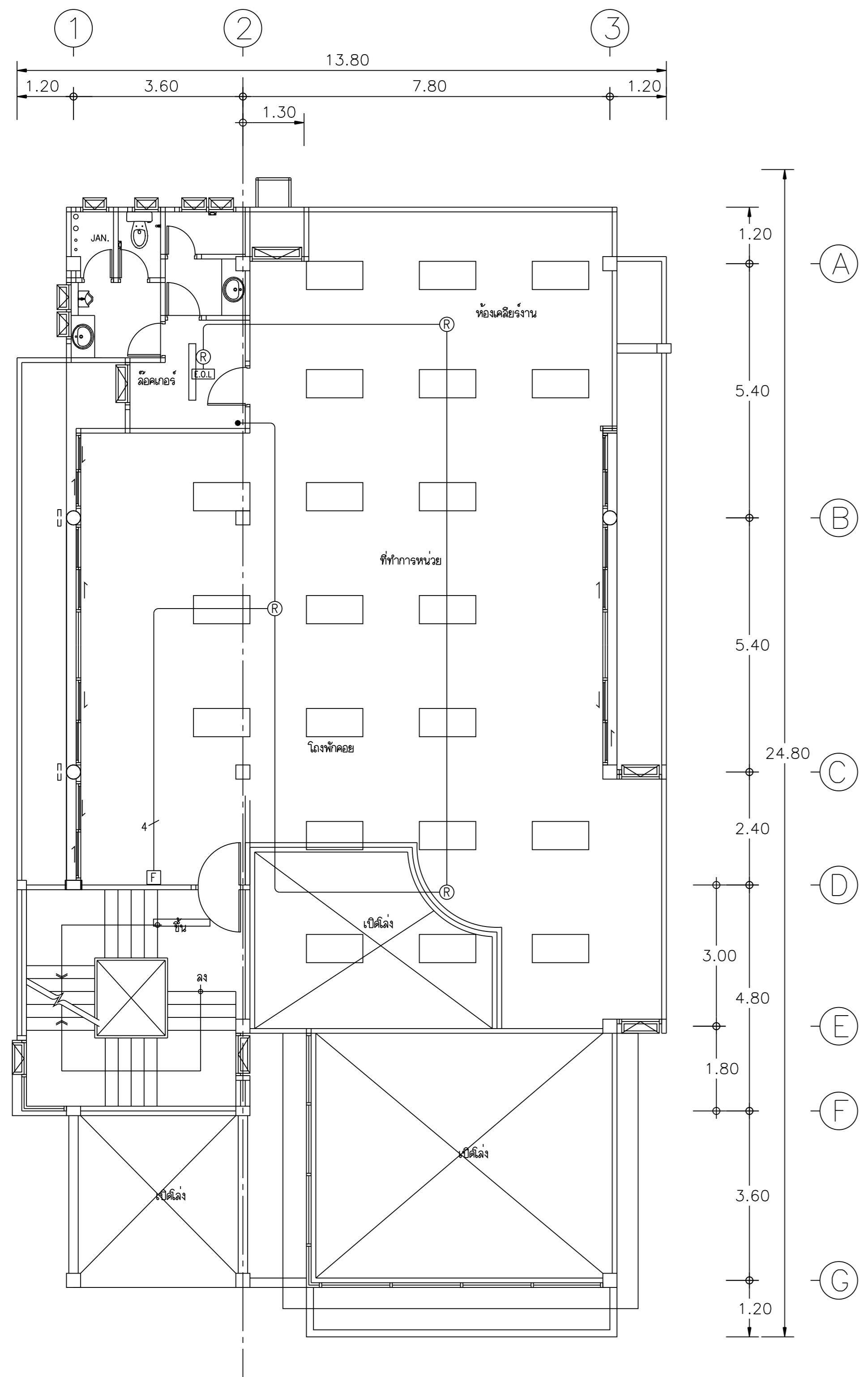
แก้ไขแบบ ครั้งที่ 1

วันที่ มกราคม 2545

แบบแสดง
แปลนแสดงระบบแรงดันไฟฟ้าทั้งหมด ชั้น.3
แปลนติดตั้งระบบไฟฟ้าและระบบล่อฟ้า
ชั้นควดฟ้า และหลังคาควดฟ้า

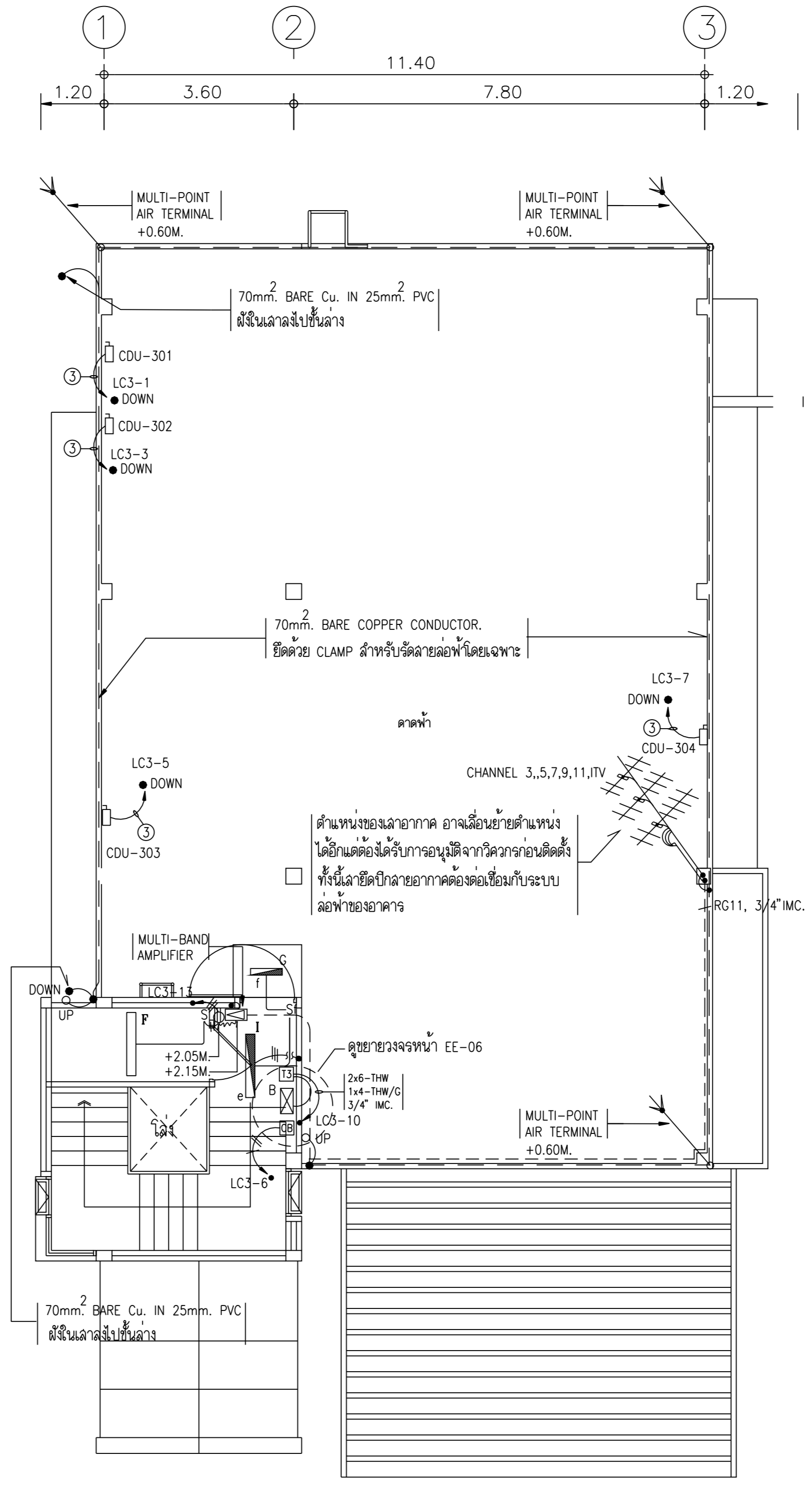
FILES NO. แผ่นที่ EE-12

เลขที่แบบ รวม 80



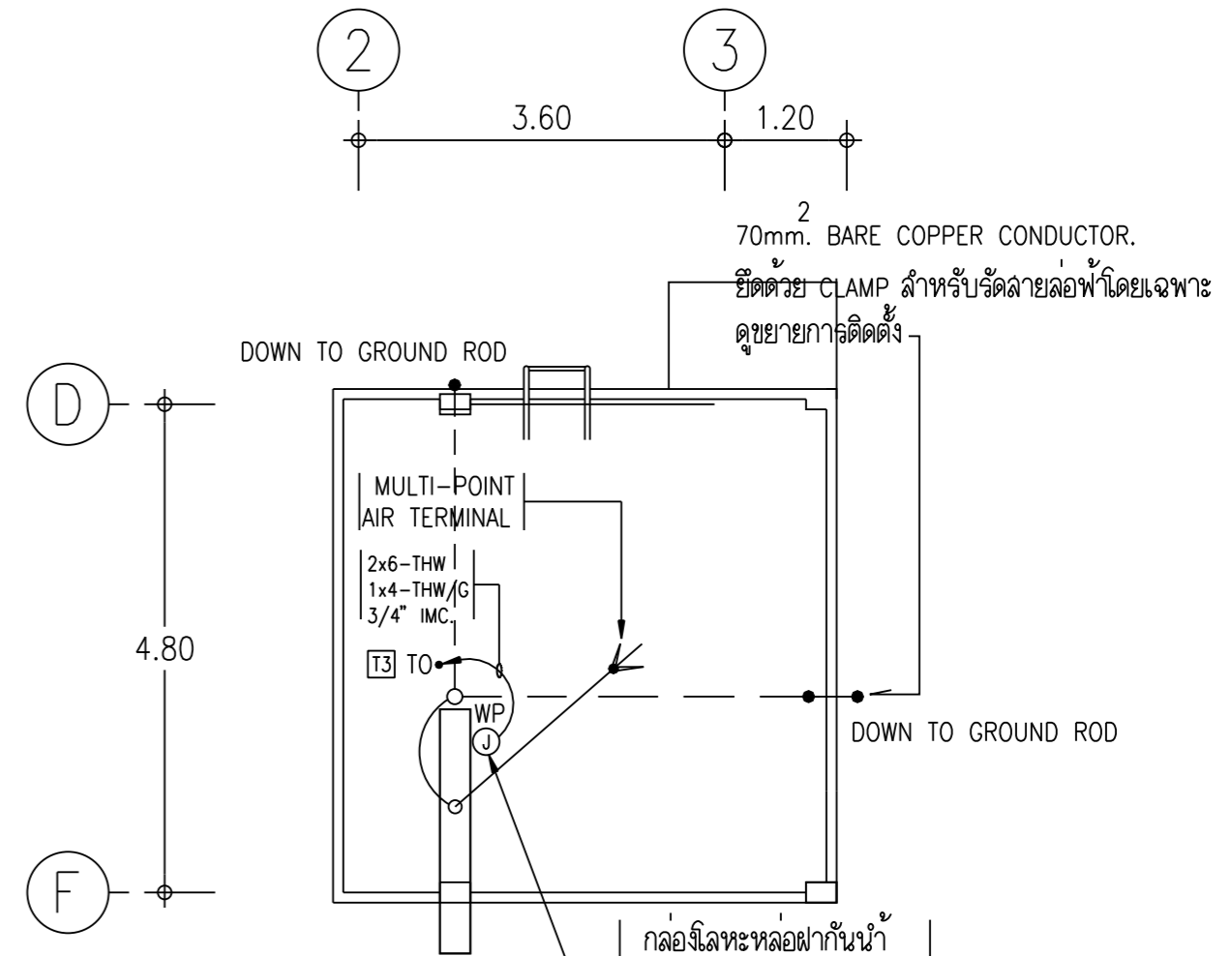
แปลนติดตั้งระบบแรงดันไฟฟ้าทั้งหมด ชั้น.3

มาตราส่วน 1 : 100



แปลนติดตั้งระบบไฟฟ้าและระบบล่อฟ้า ชั้นควดฟ้า

มาตราส่วน 1 : 100



แปลนติดตั้งระบบไฟฟ้าและระบบล่อฟ้า หลังคาควดฟ้า

มาตราส่วน 1 : 100

