

มหาวิทยาลัยศิลปากรและสถาปัตย์ศาสตร์

กองบนิชาหาอาคารสำนักงาน

แบบ
ก่อสร้างอาคาร สนง.
สาขา มาตรฐาน 3 ชั้น
(บันไดซ้าย)

สถานี
นายวิมลย์ เจริญวราวุฒิ์ สสท.๒๕
นายวิมลย์ เจริญวิมลย์ สสท.๑๗๒๕
นายวิมลย์ พรหมสุวรรณ สสท.๓๕๔๓๓

มีนชานการ
นายวิมลย์ วิมลย์ สสท.๒๒๒๒
นายวิมลย์ วิมลย์ สสท.๓๓๓๓

วิศวกรโยธา
นายวิมลย์ วิมลย์ สสท.๒๒๒๒
นายวิมลย์ วิมลย์ สสท.๓๓๓๓

วิศวกรไฟฟ้า
นายวิมลย์ วิมลย์ สสท.๒๒๒๒
นายวิมลย์ วิมลย์ สสท.๓๓๓๓

สุขาภิบาล
นายวิมลย์ วิมลย์ สสท.๒๒๒๒
นายวิมลย์ วิมลย์ สสท.๓๓๓๓

เขียนแบบ

ตรวจแบบ

แก้ไขแบบ

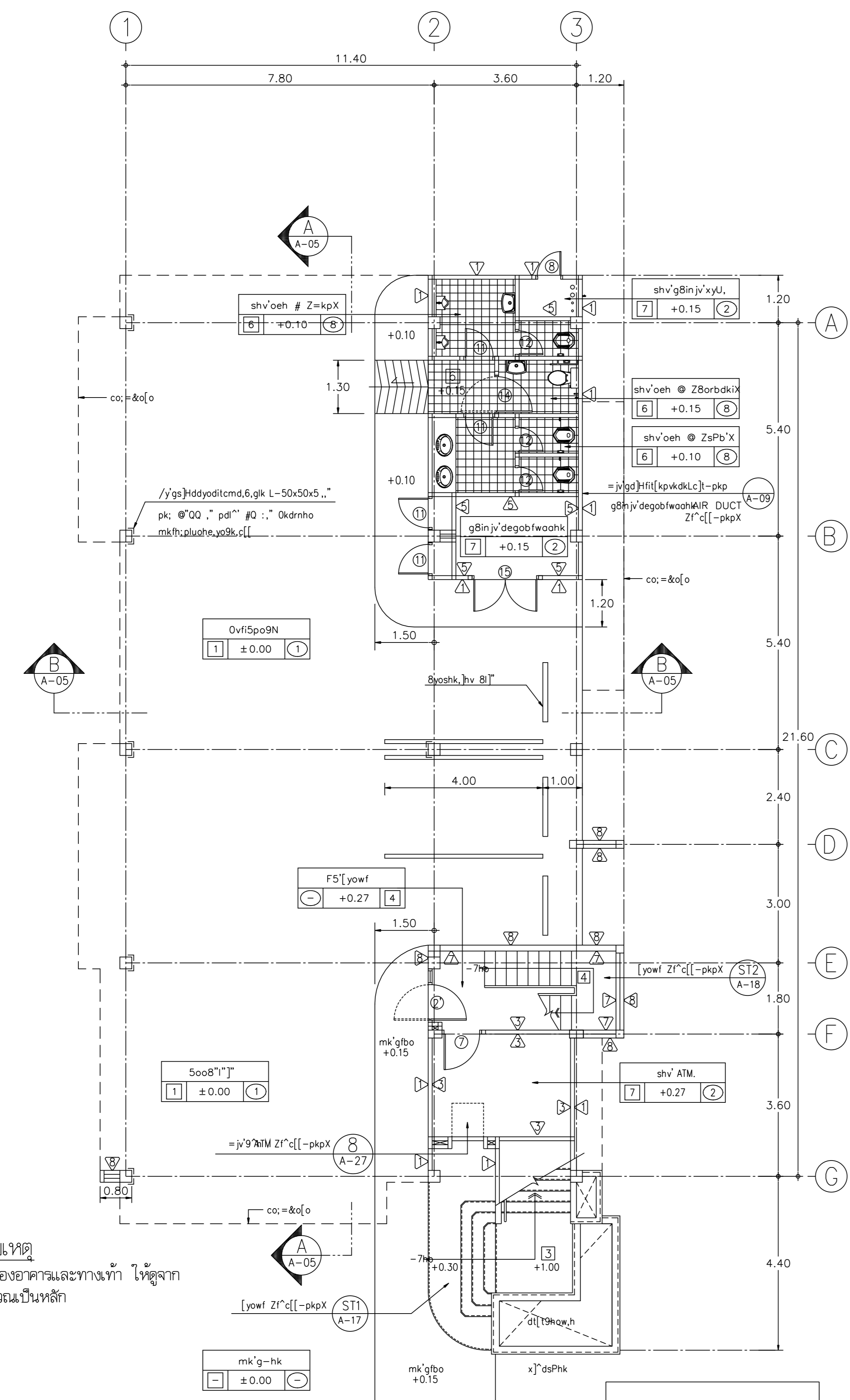
วันที่ พฤษภาคม 2545

แบบแสดง

cx]ornho=&o]jk'
cx]ornho=&o #

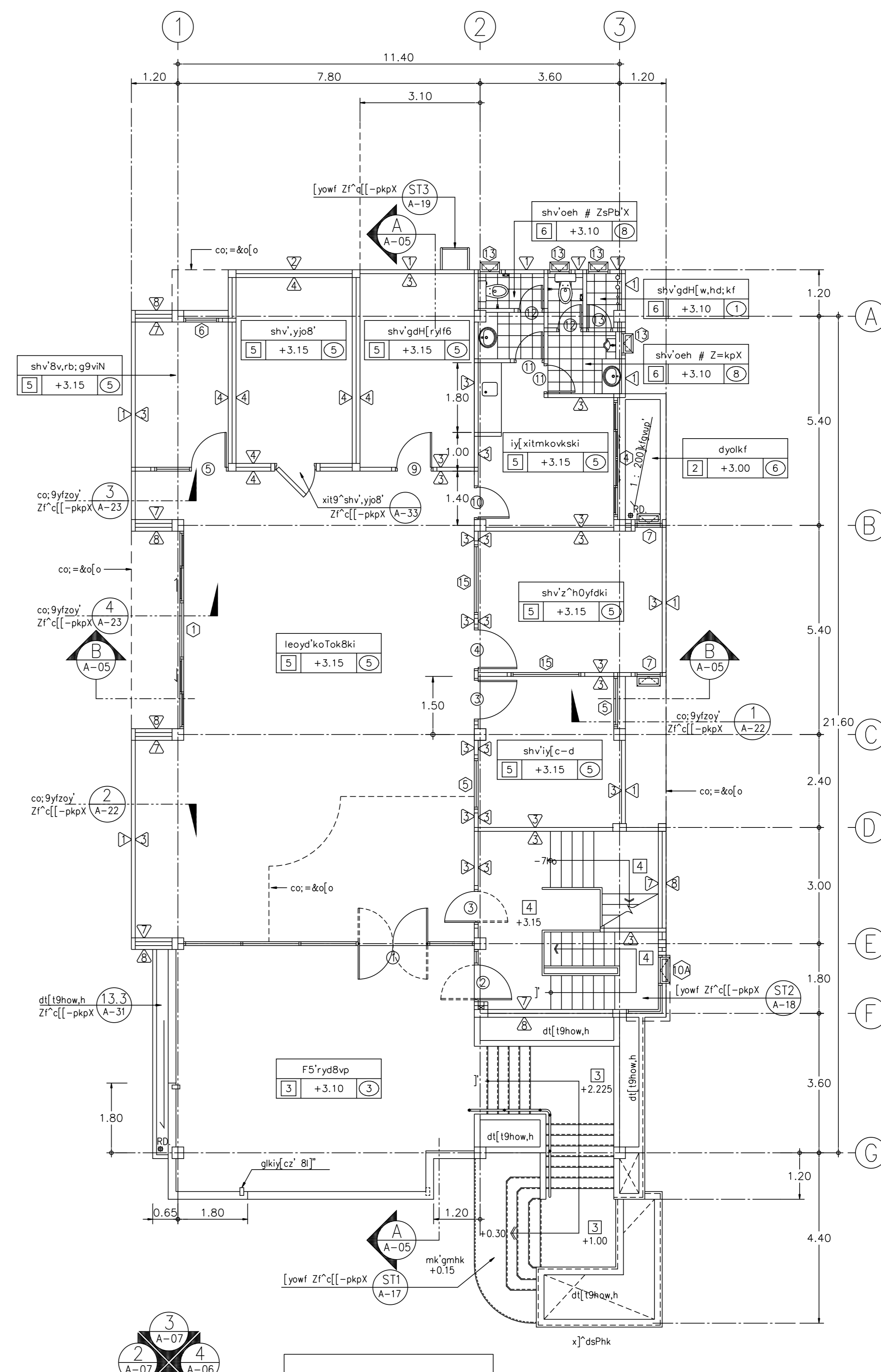
FILES NO. sum d\มาตรฐานชั้น A-03

เลขที่แบบ รวม 42



หมายเหตุ
ระดับของอาคารและทางเท้า ให้ดูจาก
ผังบริเวณเป็นหลัก

cx]ornho=&o]jk'
,k9ikl;jo 1 : 100



3 A-07
2 A-07 4 A-06
1 A-06
mlLmk'i'xfhko

cx]ornho=&o #
,k9ikl;jo 1 : 100

