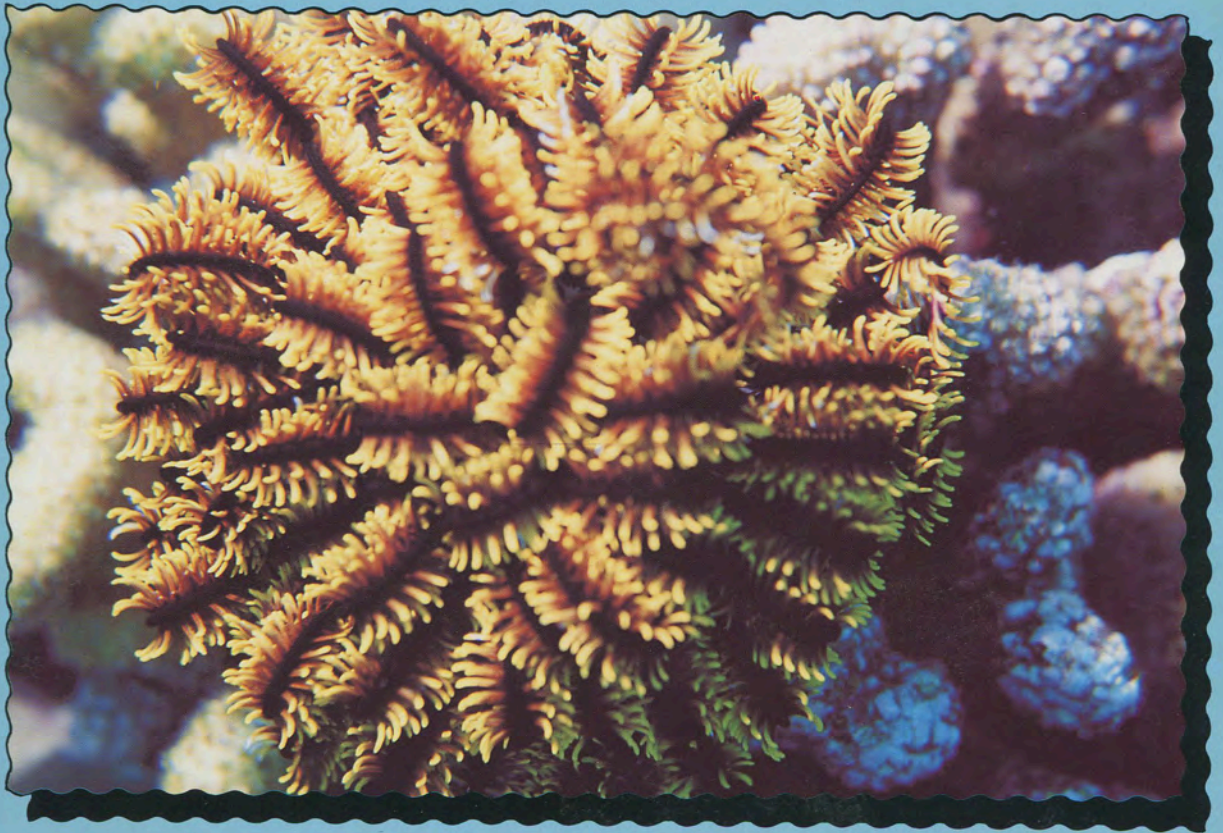




เชียงใหม่ศึกษา

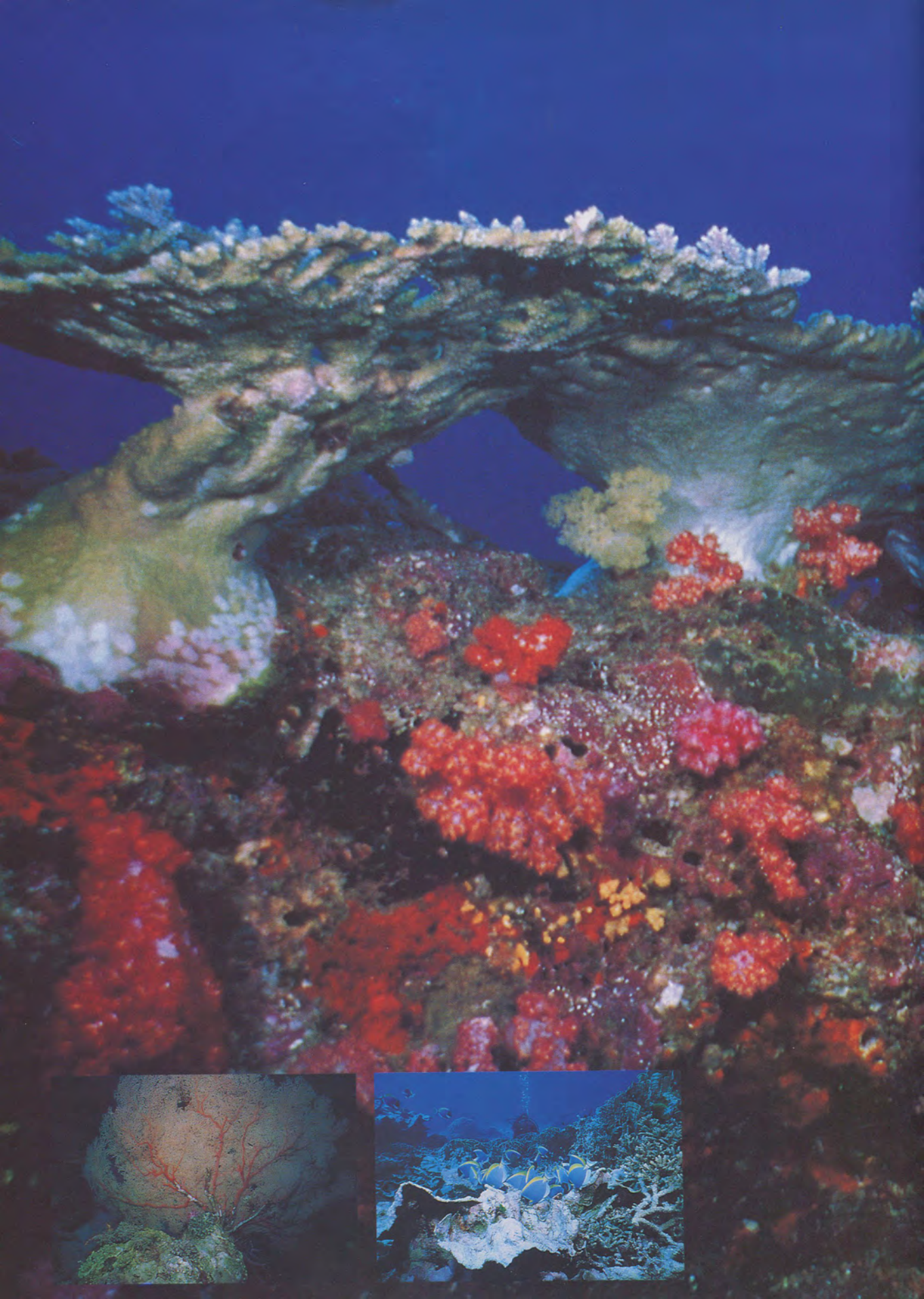
# ปะการัง

อาณาจักรแห่งความมหัศจรรย์  
ของธรรมชาติใต้ท้องทะเล



ธ.ก.ส. ร่วมสนับสนุน  
การรณรงค์เพื่อรักษาสีงแวดล้อม





## ด้วยชีวิตเล็ก ๆ จึงเกิดเป็น แนวปะการัง

ลึกลงไปใต้น้ำทะเลลึกสิบล้านไมล์ในเขตร้อนของโลกนั้น บางแห่งได้เป็นที่เกิดของแนวปะการังที่ทอดตัวแผ่ขยายกลายเป็นอาณาจักรแห่งความมหัศจรรย์ของธรรมชาติใต้ท้องทะเล

ความยิ่งใหญ่ของแนวปะการังก็คือ ทุก ๆ ตารางเซนติเมตรที่มารวมเป็นอาณาจักรอันกว้างใหญ่ไพศาลนั้นคือ โครงสร้างของหินปูนที่เกิดจากการสร้างของปะการังตัวเล็ก ๆ ที่สร้างโครงสร้างนี้ขึ้นเพื่อห่อหุ้มชีวิตเล็ก ๆ ของมันไว้ และเมื่อมันตายไปสิ่งที่เหลืออยู่ก็คือ โครงสร้างหินปูนรูปทรงต่าง ๆ ที่ปะการังได้ช่วยกันสร้างขึ้นไว้

ปะการังแต่ละตัวจะสร้างโครงสร้างที่มีลักษณะคล้ายถ้วยเพื่อห่อหุ้มตัวอ่อนอ่อนนุ่มของมัน และปะการังหลาย ๆ ตัวที่อาศัยอยู่ร่วมกันก็จะต่างสร้างโครงสร้างที่ห่อหุ้มตัวมันไว้ให้เชื่อมต่อกับโครงสร้างของตัวอื่น ๆ



ด้วยนับพันนับหมื่นล้านตัวของชีวิตเล็ก ๆ ที่ช่วยกันสร้างโครงสร้างที่ห่อหุ้มตัวของมันและเชื่อมต่อกับโครงสร้างของตัวอื่น ๆ ให้เกิดเป็นรูปลักษณะแปลก ๆ ต่าง ๆ ให้เป็นความสวยงามอันน่ามหัศจรรย์ขึ้นกับแนวปะการัง

เมื่อมันมีชีวิตอยู่ ปะการังตัวเล็ก ๆ ทั้งหลายนี้จะอาศัยอยู่ ณ บริเวณส่วนผิวของโครงสร้าง ในขณะที่ในลำตัวอ่อนนุ่มของมันนั้น คือที่อาศัยของสาหร่ายเล็ก ๆ ที่มีสีเขียว สีม่วง สีน้ำเงิน และเหลือง จึงทำให้เกิดสีสันอันหลากหลายขึ้นในแนวปะการัง

ปะการังบางชนิดอาจไม่สร้างโครงสร้าง แต่จะสร้างโครงที่ห่อหุ้มตัวมันได้อยู่ภายในเรียกว่า ปะการังอ่อน ได้แก่ กัลปังหาทะเล

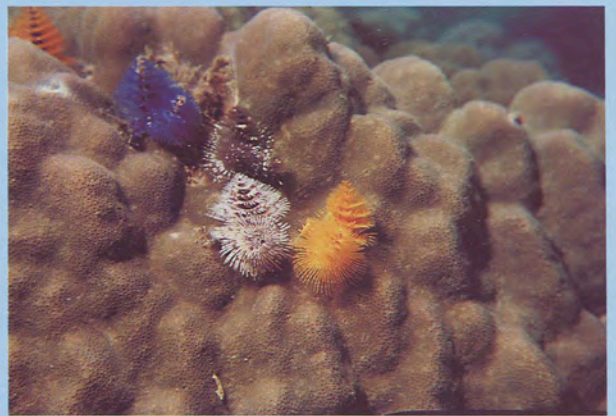
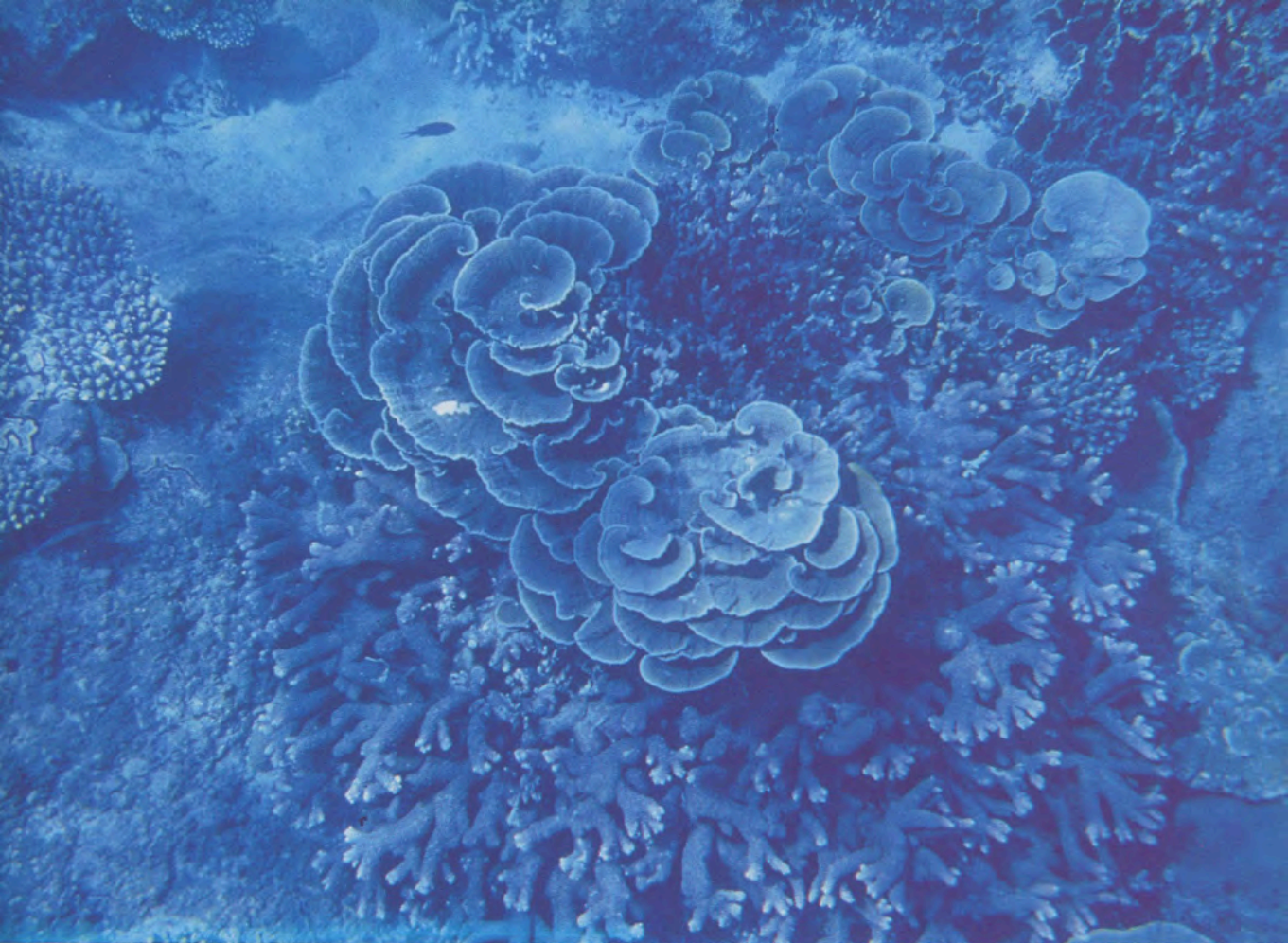
ด้วยชีวิตเล็ก ๆ ปะการังสามารถสร้างแนวปะการังให้เกิดขึ้นได้เพียง 1 เซนติเมตรในช่วงระยะเวลา 1 ปี

ดังนั้น ด้วยเวลานับร้อยนับพันปี

กว่าที่แนวปะการังจะเกิดเป็นอาณาจักรอันมหัศจรรย์อยู่ใต้ทะเลได้ในวันนี้





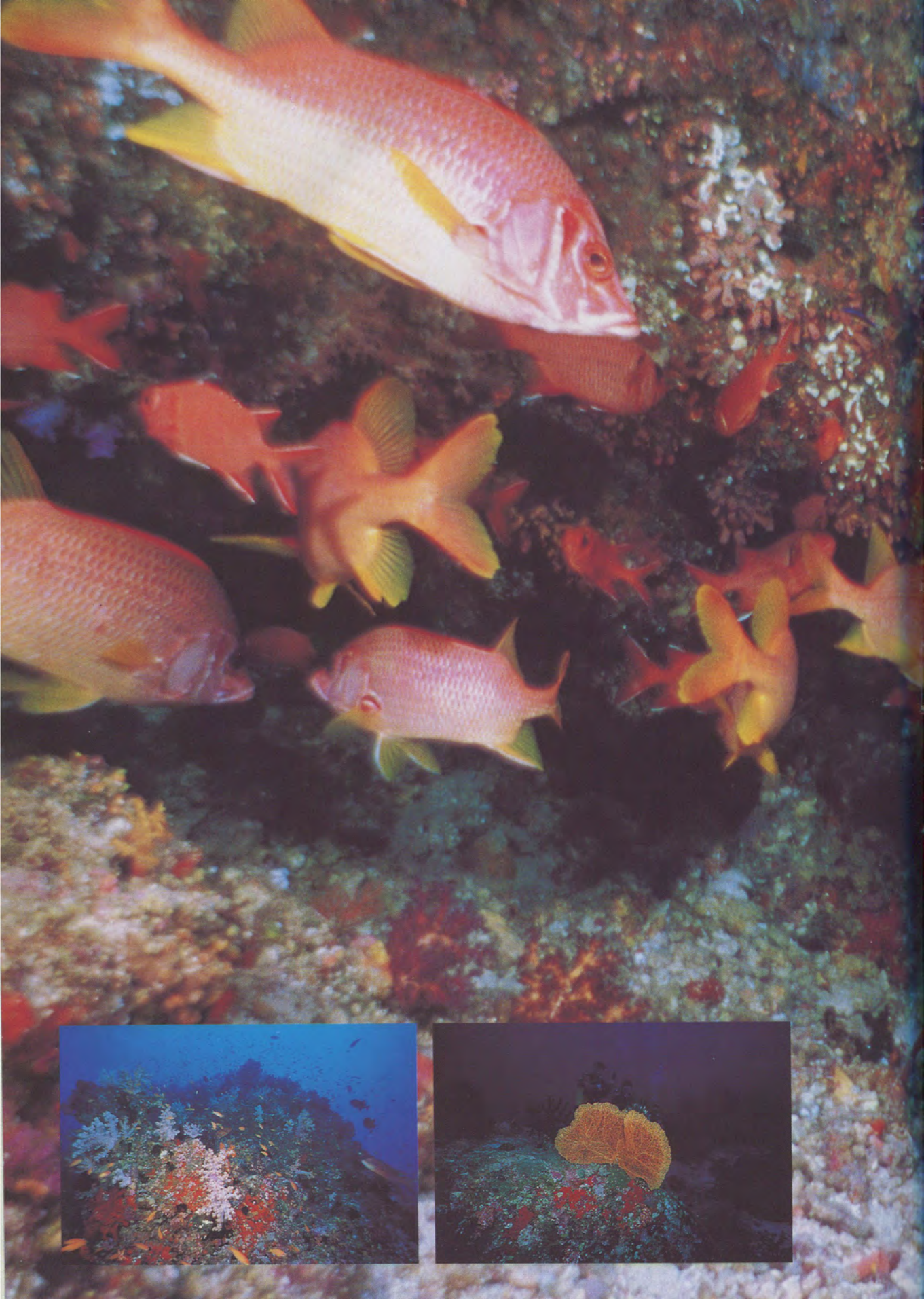


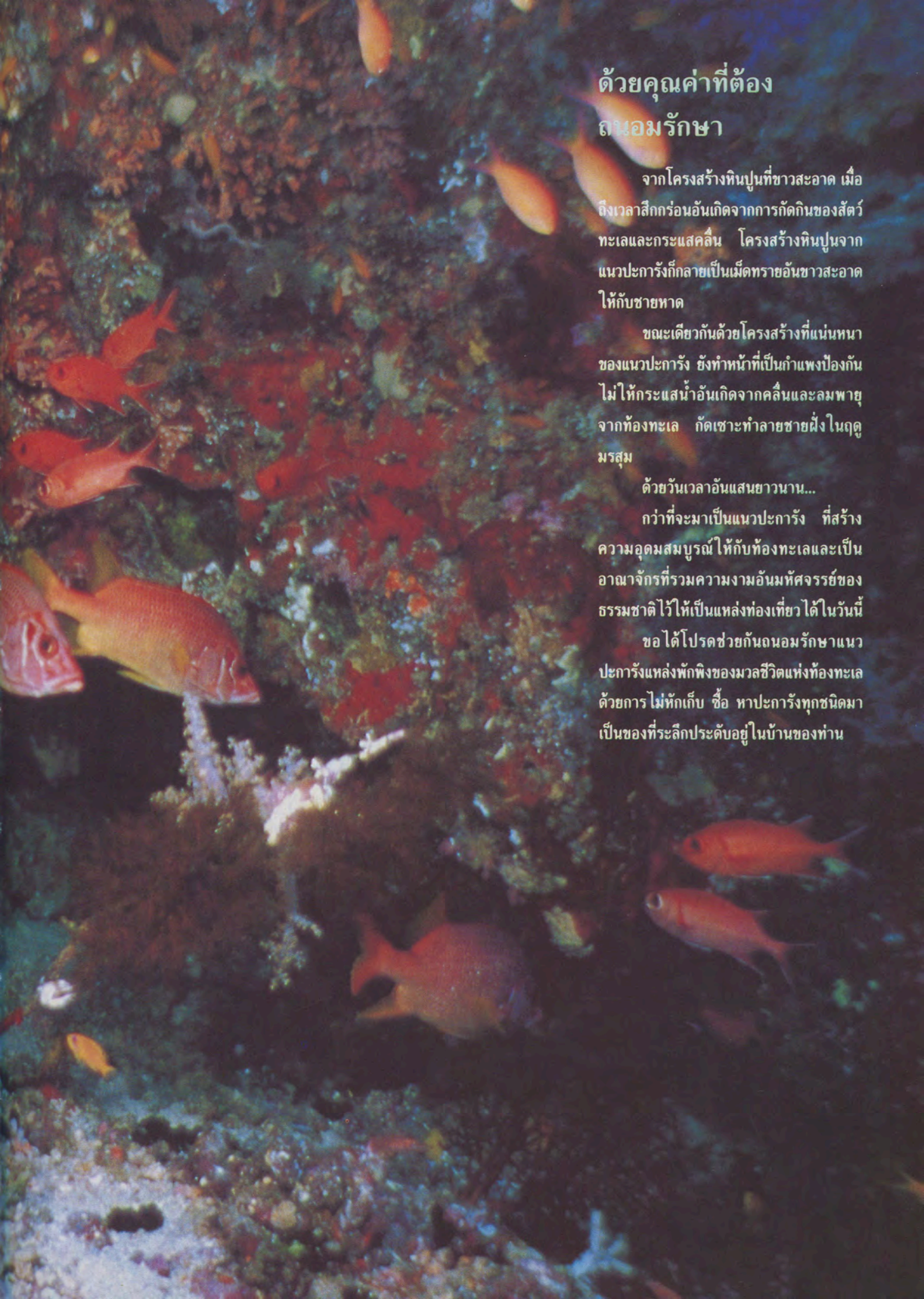
## ด้วยสายใยแห่งชีวิต จึงเป็นระบบนิเวศของท้องทะเล

ด้วยความเร็นลับ สลับซับซ้อนอันเกิดจากชอก หลีบ โพรง ไปจนกระทั่งถึงรูเล็ก ๆ ที่ทำให้แนวปะการังได้เป็นอาณาจักรที่รวมของชีวิตทุกชีวิตแห่งท้องทะเล ให้เป็นแหล่งวางไข่ เป็นที่อยู่อาศัยและเป็นแหล่งหลบภัยแก่ชีวิตทั้งหลายของท้องทะเล

ทุกชีวิตที่อาศัยอยู่ในแนวปะการังต่างมีชีวิตที่พึ่งพาอาศัยกันและกัน ด้วยระบบห่วงโซ่อาหารตั้งแต่ชีวิตเล็ก ๆ ของแพลงตอนก็ไปจนถึงชีวิตของกุ้ง หอย ปู ปลาที่เป็นอาหารของมนุษย์

แนวปะการังจึงเป็นระบบนิเวศอันยิ่งใหญ่ของมวลชีวิตแห่งท้องทะเล



An underwater photograph of a vibrant coral reef. The scene is filled with various species of colorful fish, including bright orange ones and reddish-pink ones. The coral is diverse, with some appearing as soft, feathery structures and others as more solid, branching forms. The lighting is somewhat dim, creating a sense of depth and highlighting the textures of the marine life.

## ด้วยคุณค่าที่ต้อง ถนอมรักษา

จากโครงสร้างหินปูนที่ชาวสะอาด เมื่อถึงเวลาสึกกร่อนอันเกิดจากการกัดกินของสัตว์ทะเลและกระแสน้ำ โครงสร้างหินปูนจากแนวปะการังก็กลายเป็นเม็ดทรายอันชาวสะอาดใช้กับชายหาด

ขณะเดียวกันด้วยโครงสร้างที่แน่นอนหนาของแนวปะการัง ยังทำหน้าที่เป็นกำแพงป้องกันไม่ให้กระแสน้ำอันเกิดจากคลื่นและลมพายุจากท้องทะเล กัดเซาะทำลายชายฝั่งในฤดูมรสุม

ด้วยวันเวลาอันแสนยาวนาน...

กว่าที่จะมาเป็นแนวปะการัง ที่สร้างความอุดมสมบูรณ์ให้กับท้องทะเลและเป็นอาณาจักรที่รวมความงามอันมหัศจรรย์ของธรรมชาติไว้ให้เป็นแหล่งท่องเที่ยวได้ในวันนี้

ขอได้โปรดช่วยกันถนอมรักษาแนวปะการังแหล่งพักพิงของมวลชีวิตแห่งท้องทะเล ด้วยการไม่หักเก็บ ชื่อ หวาปะการังทุกชนิดมาเป็นของที่ระลึกประดับอยู่ในบ้านของท่าน





ด้วยความปรารถนาดีจาก

- กองส่งเสริมและเผยแพร่ กรมส่งเสริมคุณภาพสิ่งแวดล้อม  
กระทรวงวิทยาศาสตร์ เทคโนโลยีและสิ่งแวดล้อม

เรื่อง ● นางพงา สุขวนิช

ภาพ ● ภัฏฏการก์ บุนนาค

- บริษัท เบลล์ จำกัด

233

