

Tok8kigrnjvdkigdK9icJ]tsdiiNdkigdK9i

กองบริหารอาคารสำนักงาน

c[[  
 djvlihk'vk8ki  
 shv'ohe]^d8hk  
 lk-k  
 ,k9ik}ko

I5kxobd  
 okp;b["]bn g0ibP;ik;6<cb 15"@@00#"  
 okpLiu;ycN ris;16;iii 15"\$\*%\$4"

,yIRokdi  
 okplbmTb=yv v6joptryoTN 15["Z4kp.oX  
 ok'vkiu;y]bN d6pLTiri9 U"["

;bL; dIFpTk  
 okply;ryoTN -6mikoomNp" 6270  
 okpobookm mv'.k 1p" 4933

;bL; diwaahk  
 okp=y;ycN :njy9i' 4od"5414  
 okpoyomr] r]j}hk 4od" 4998  
 okpglib{Lbib ohvp;b]yp 4od"14080

I6-k4b[k]  
 okpvi}k;F0aN v699;txikdi,  
 okp=bf=yv =y=:k]bNxiu=k

g-upoc[[

9i;0c[[ vo6,y9bc[[

cdhw-c[[  
 8iyh'muj @

;yomu]rAK4k8,

c[[cl'  
 wfvtdci;it[[ohexitxk  
 it[[oheglup  
 it[[8;[86,g8in]v'l^'ohe

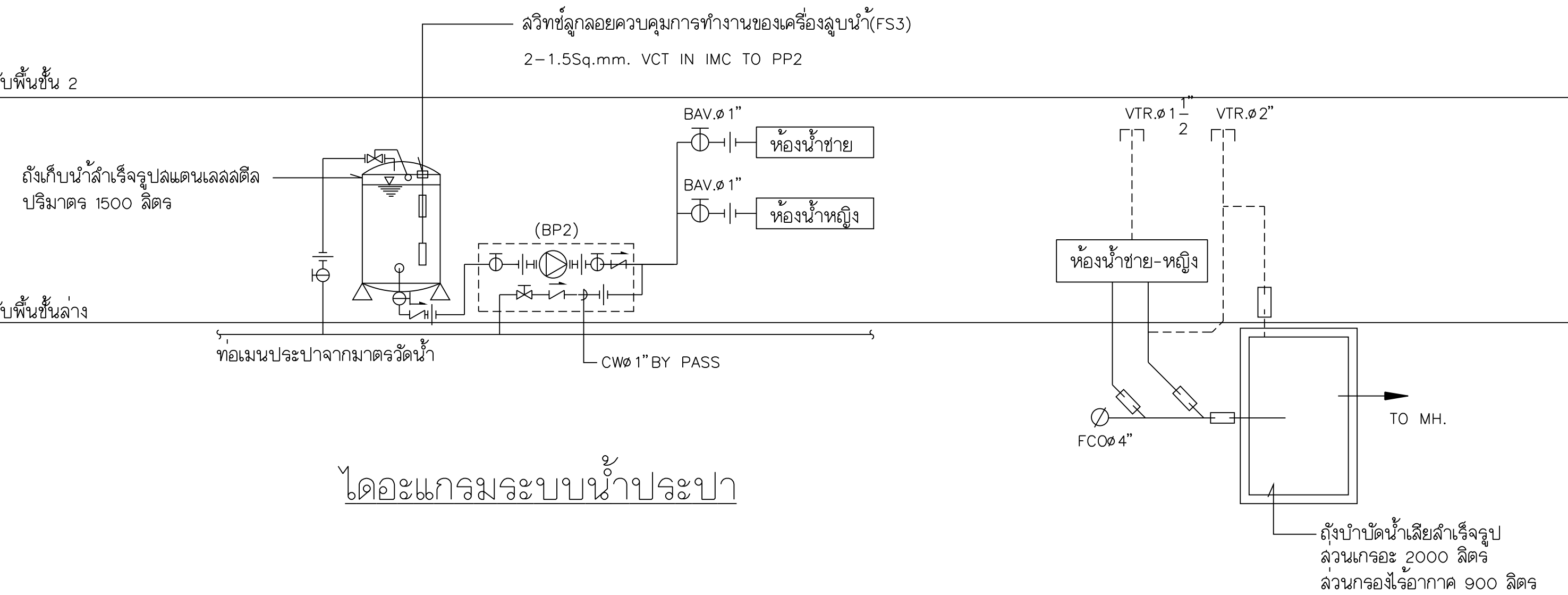
FILES NO. czjomuj  
 SN-07

g]-mu]k[[  
 i:  
 9

ระดับพื้นชั้นลาดฟ้า

ระดับพื้นชั้น 2

ระดับพื้นชั้นล่าง



ไดอะแกรมระบบน้ำประปา

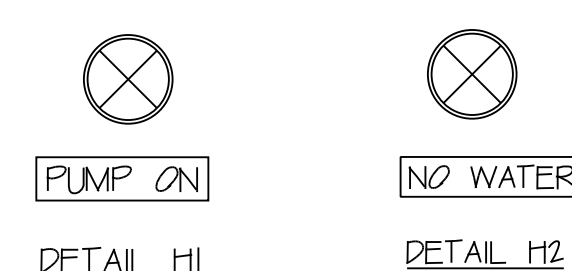
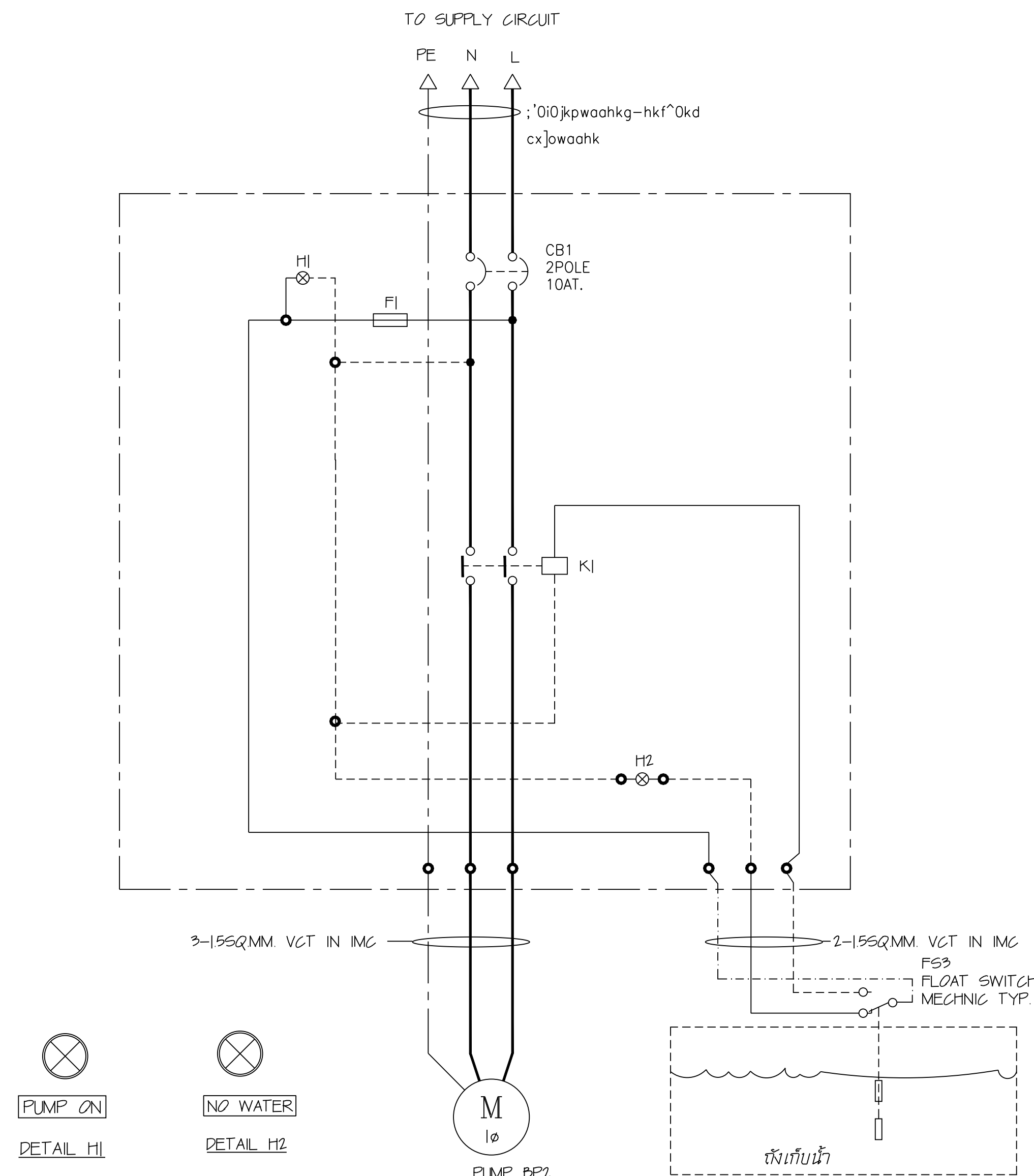
ไดอะแกรมระบบระบายน้ำเสีย

BP2 เครื่องสูบน้ำเพิ่มความดัน ชนิดมีถังแรงดันตามมาตรฐานผู้ผลิต  
 มอเตอร์ขนาดไม่เกินกว่า 250 w. 1P 220V. ผลิตภัณท์ของ HITACHI  
 MITSUBISHI , FUJIKI , NATIONAL หรือเทียบเท่า

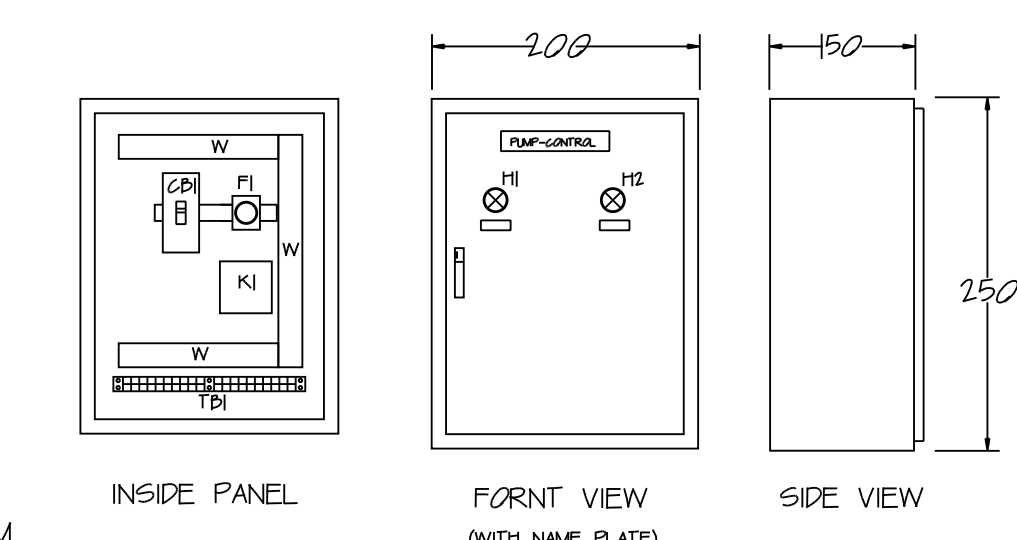
หมายเหตุ รูล้างถังสแตนเลสส่วนล่างให้ติดตั้งประตุน้ำ ตามขนาดรู  
 (มาตรฐานของผู้ผลิต)

PP2 EQUIPMENT SCHEDULE

ITEM	DESCRIPTION & SPECIFICATION	MADE BY
CB1	CIRCUIT BREAKER 2POLE 30AT 10KAIC (RAIL MOUNTED)	ABB OR EQUAL
F1 F2	CONTROL FUSE 6A W/SPARE FUSE 6 UNITS	LINENER OR EQUAL
H1	NEON PILOT LAMP 220V. 22.5MM DIA. GREEN COLOUR	TELEMECHANIC
H2	PILOT LAMP 26V 22.5MM DIA. RED COLOUR	TELEMECHANIC
FS3	FLOAT SWITCH PUMP SHUTDOWN LOW LEVEL	KASUGA(TPL12) DAE SAN ELECTRIC (DSF-202W) OR EQUAL
KI	MAGNETIC CONTACTOR COIL 220VAC ขนาดที่ติดตั้งมีขนาดไม่ น้อยกว่าขนาดที่คีมอเตอร์ปั๊มน้ำ AC3 "LONG LIFE" 16 220VAC.	ABB, TELEMECHANIC, FUJI
TPI	TERMINAL CONNECTOR	LOCAL
W	PVC WIREWAY	-



- REMARK
1. ALL CONTROL WIRING IN PPI SHELL BE 2.5mm VTF
  2. ALL WIRING SHELL COMPLETE WITH WIRE MARK LABEL
  3. THE CONTRACTOR SHELL PROVIDED THE WIRING DIAGRAM AND INSTRUCTION MANUAL IN PUMP ROOM
  4. CONTROL BOX ความหนา 0.8mm.



FACE LAYOUT

