

ธนาคารเพื่อการเกษตรและสหกรณ์การเกษตร

กองบริหารอาคารสำนักงาน

แบบ  
ก่อสร้างอาคาร ส่นง.  
สาขา มาตรฐาน 2 ชั้น  
(บ้าน ไชยวา)

สถาปนิก  
นายวิบูลย์ เจริญราษฎร์ สส.1028  
นายศรีวัฒน์ พรหมสุวรรณ สส.3543  
นายวิษณุ เจริญธีรบูรณ์ สส.1782

วิศวกร  
นายสิทธิชัย อุนะพันธ์ สส.นท.กย.น  
นางอริสรา ฤๅษะพรต คชน.น

วิศวกรโยธา  
นายสัมพันธ์ จุฑารานนท์ สส. 6270  
นายนิพนธ์ ทอณา สส. 4933

วิศวกรไฟฟ้า  
นายวิวัฒน์ ชัยตรง ภพ. 5414  
นายนิพนธ์ พลกล้า ภพ. 4998  
นายสรวิชัย น้อยวิสัย ภพ. 14080

สุขาภิบาล  
นายธำรงโรจน์ อุดมบรรพการ  
นายสิทธิชัย ชีววัลย์บริษัท

เขียนแบบ

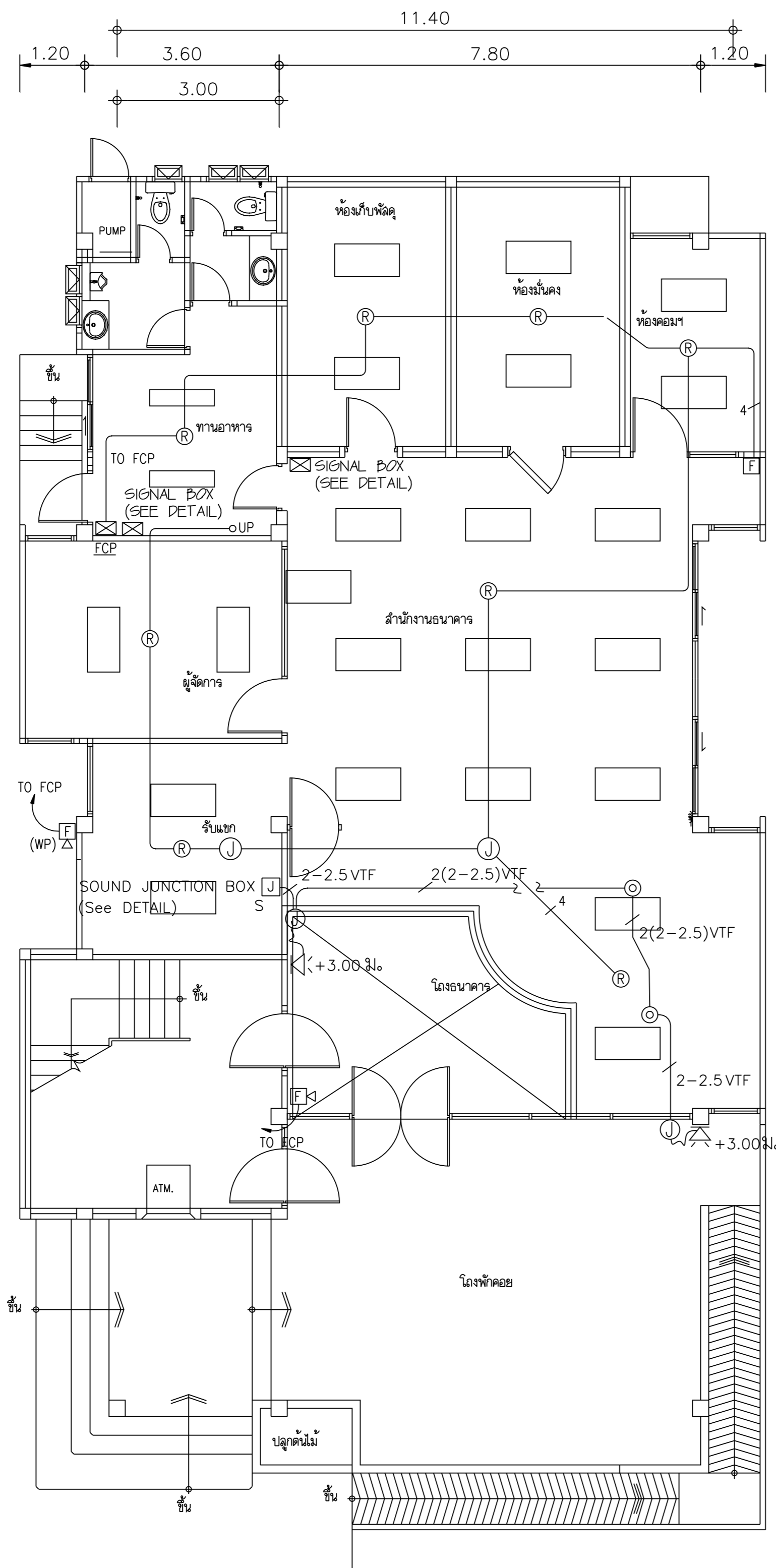
ตรวจแบบ อนุมัติแบบ

แก้ไขแบบ  
ครั้งที่ 1

วันที่ พฤศจิกายน 2544

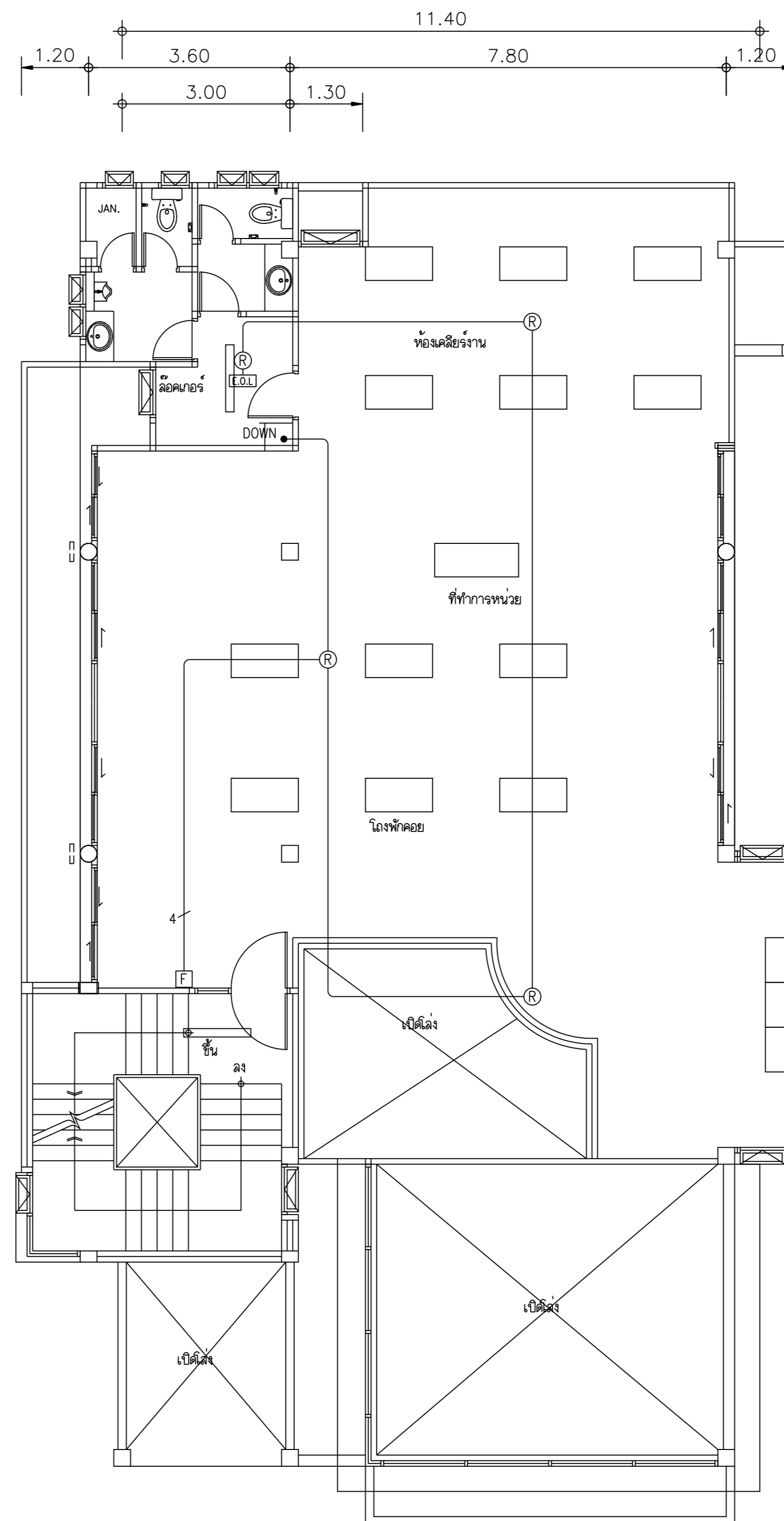
แบบแสดง  
แปลนติดตั้งระบบแรงเหวี่ยงเหมา  
และติดตั้งวงจรปิด ชั้นล่าง และชั้น.2

FILES NO. แผนที่ EE-10  
เลขที่แบบ รวม 12



แปลนติดตั้งระบบแรงเหวี่ยงเหมา , ลีไฟงกระจายเสียงชั้นล่าง

มาตราส่วน 1 : 100



แปลนติดตั้งระบบแรงเหวี่ยงเหมา ชั้น.2

มาตราส่วน 1 : 100

