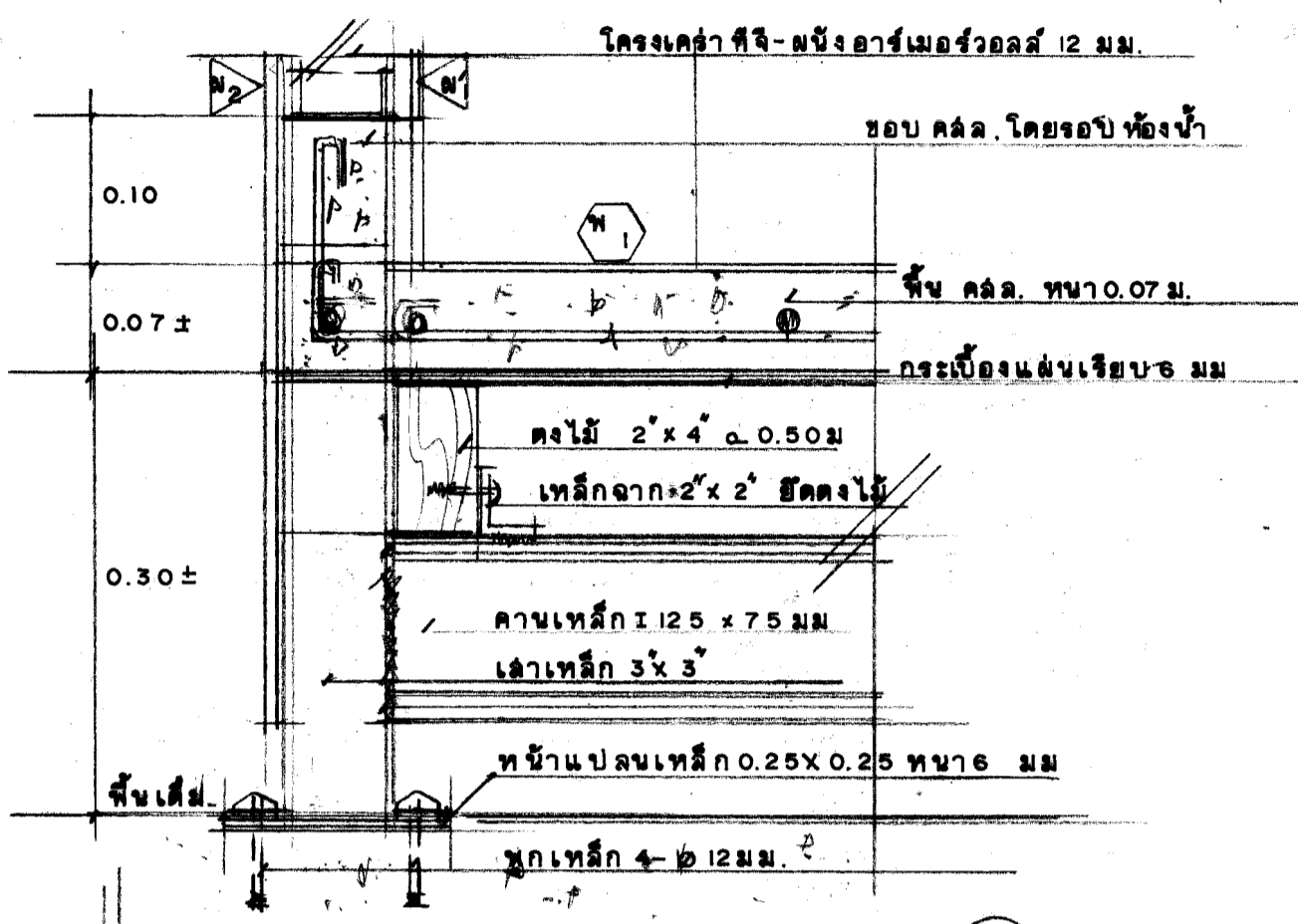
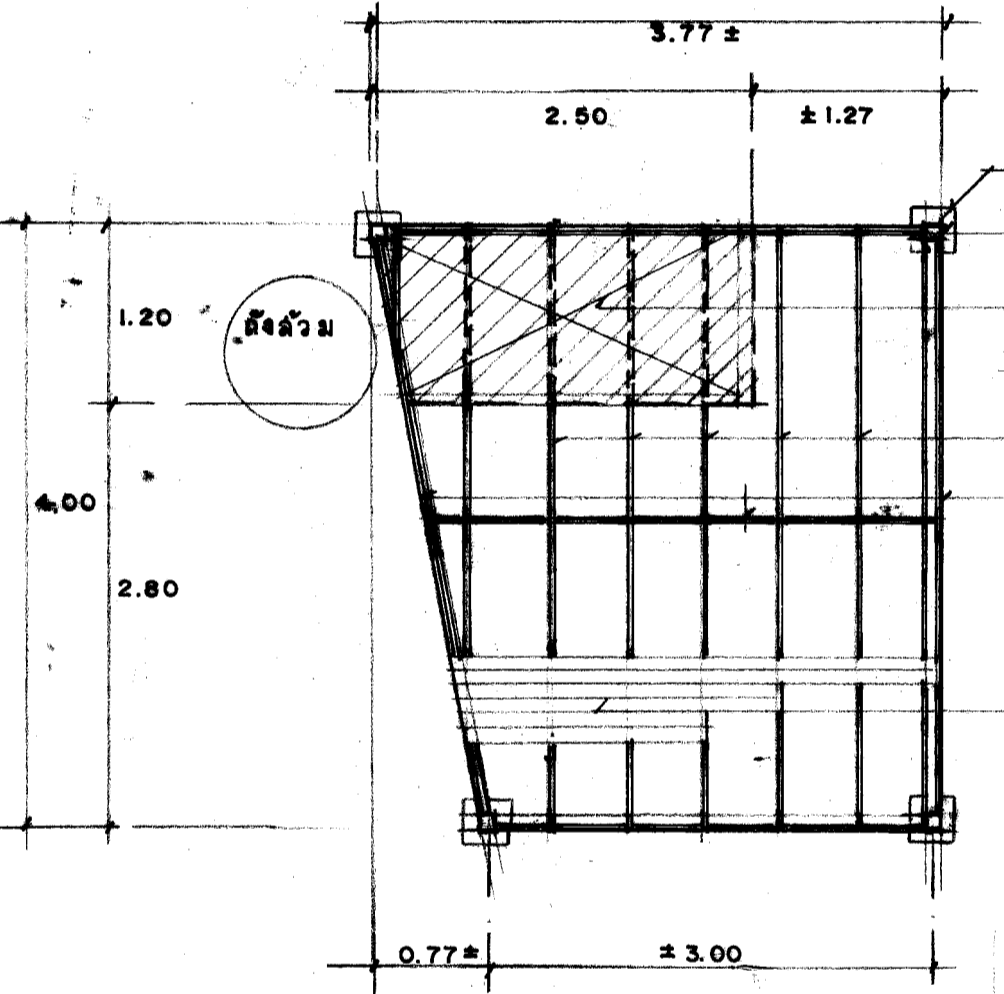


ห้องครัว ๑ 1/2 เชื่อมต่อต่อประปาเดิม.
 กระจกเงาหรือมIRROR ขว้างของ
 ของเมจิกกับเลนตา
 ฝ้าล้างหน้า TF-910 * พร้อมก๊อกน้ำและอุปกรณ์
 โถ้วมชักโครกชนิดนั่งราบ TF-2106 พร้อมอุปกรณ์
 ฝักบัวสายอ่อน
 ที่ใส่กระดาษชำระ
 ๐ ท่อน้ำทิ้ง ๑ 1/2 ลงรางระบายน้ำข้างเคียง
 ๑ ถึงลิ้นชักเก็บรูปใบเรือหน้า BS-1000 ติดตั้งตามกรรมวิธีผู้ผลิต (ท่อน้ำทิ้ง ๑ 1/2 ๑ 4")

แบบขยายห้องน้ำ
1825

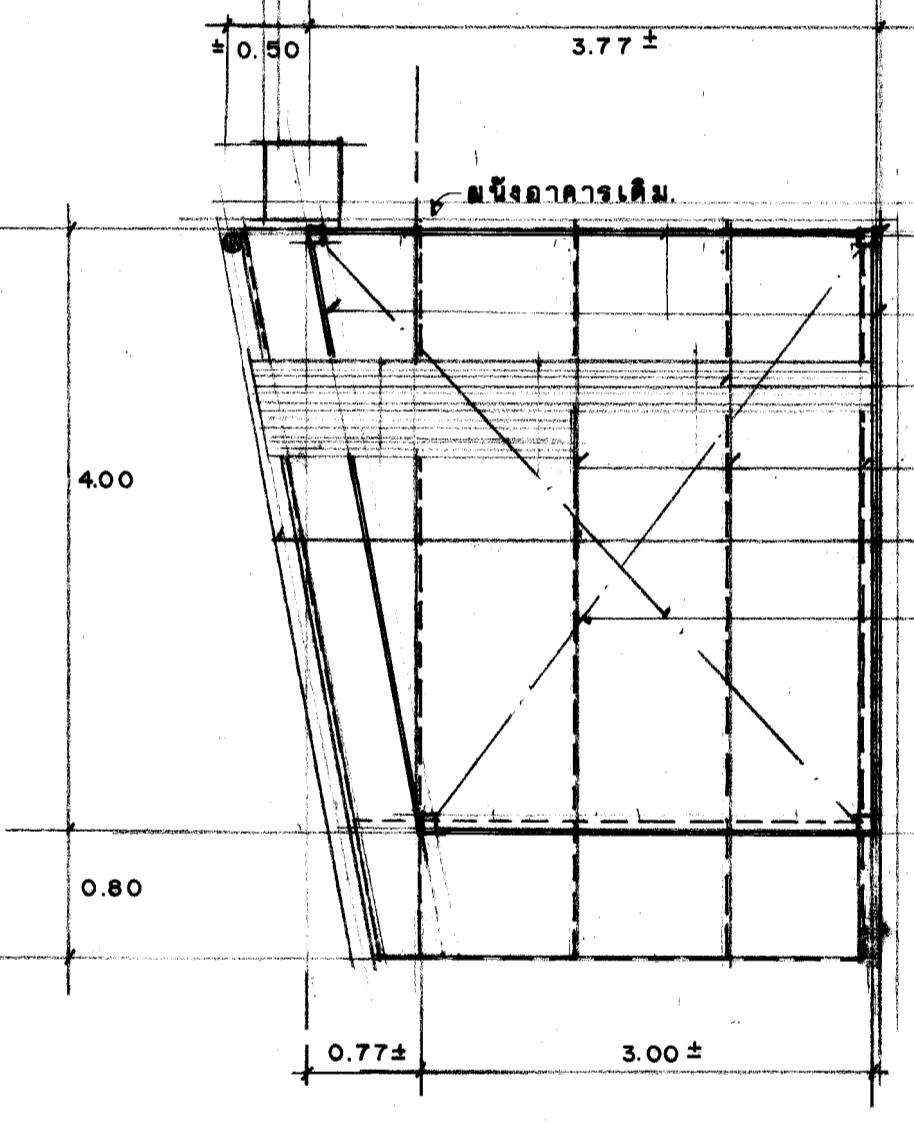


รายการประกอบแบบ
 - ใช้ผู้รับจ้างดำเนินการก่อสร้างต้องมีความรู้แบบและรายการใช้
 ถูกต้องครบถ้วน
 - ผู้รับจ้างต้องสำรวจสถานที่จริงก่อนลงราคา เมื่อพบปัญหาหรือ
 ข้อสงสัยให้สอบถามได้ที่กองอาคารและสถานที่
 - ความเสียหายใดที่เกิดขึ้นจากงานต่อเติมนี้ผู้รับจ้างต้องซ่อมแซม
 ไว้เหมือนเดิม ค่าใช้จ่ายผู้รับจ้างขึ้นผู้ตกลงเรื่องทั้งสิ้น



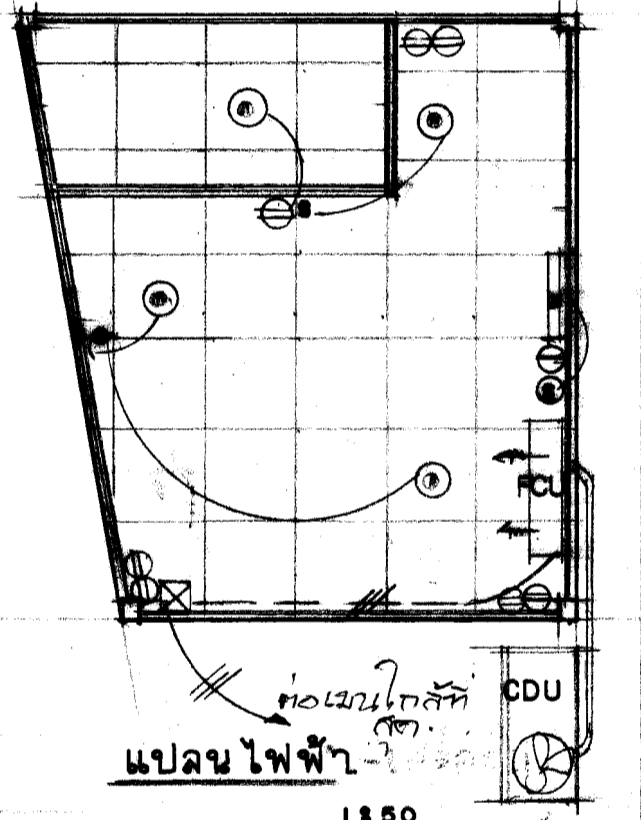
แผ่นเหล็กหนา 6 มม. น๊อตยึดคานเหล็ก.
 ฝ้าเหล็ก 3x3 หนา 3.2 มม.
 ฝ้า ปูแผ่นกระเบื้องเรียบ 6 มม. เกล็ดอกกิ้ง
 หนา 0.07ม. เหล็ก ๑9 มม. ๑.20 ม.
 ผนังไม้เนื้อแข็ง 2x4 ๑.050 ม.
 คานเหล็ก I 125 x 75 โคยรอบ.
 ฝ้าไม้เนื้อแข็ง เข้าลิ้น 1x4

แปลน คาน-ตง-พื้น
1850



ฝ้าเหล็ก 3x3 หนา 3.2 มม.
 อดเหล็ก 2x4 โคยรอบ.
 กระเบื้องลอนเล็ก 0.50 x 1.20 ม.
 ฝ้าพื้น-แปเหล็ก I 100 x 50 x 20 x 3.2 มม.
 รางน้ำคานเหล็ก 5"
 เหล็ก ๑9 มม.

แปลนโครงหลังคา
1850



แปลนไฟฟ้า
1850
 โคมไฟหลอดฟลูออโรเรสเซนต์ ๑๕ วัตต์ ติดผนัง
 โคมไฟฟ้า DOWN LIGHT หลอด PL 9 W
 ปลั๊ก ๑ วัตต์ ติดตั้งฝังในผนัง
 เครื่องปรับอากาศแบบแยกส่วน แพนคอสส์ชนิดติดผนัง
 ขนาดทำความเย็นไม่น้อยกว่า 12,000 บีทียู ใช้ยี่ห้อ
 MITSUBISHI, TOSHIBA, HITACHI, DAIKIN



กองอาคารและสถานที่ มาตรฐานเพื่อการเกษตรและสหกรณ์การเกษตร

สถาปนิก นายชำนาญ สุวรรณรักษา
 วิศวกรโยธา

มัณฑนากร
 วิศวกรไฟฟ้า

เขียนแบบ นายชำนาญ สุวรรณรักษา
 ออกแบบสถาปนิก

แบบแปลน
 แปลนคาน-ตง-พื้น, แปลนโครงหลังคา,
 ฝ้าขยายห้องน้ำ, แปลนไฟฟ้า
 หมายเหตุ
 ตรวจสอบ

แบบที่ ๐๙๓/2538
 แผ่นที่ 2
 วันที่ 14 ธ.ค. 2538
 รวม 2 แผ่น