



มหาวิทยาลัยศิลปากรและคณะสถาปัตยกรรมศาสตร์

กองบริหารอาคารสำนักงาน

แบบ
ก่อสร้างอาคาร สิ้นง.
สาขา มาตรฐาน 3 ชั้น
(บันไดซ้าย)

สถาปนิก
เจริญศักดิ์ ธรรมรงค์
ประวิทย์ เกษียรสิน ธรรมรงค์
ประสิทธิ์ พงษ์สุวรรณ ธรรมรงค์

วิศวกรโยธา
นายชัชวาล ฤกษ์ชัย ธรรมรงค์
นายณัฐกร ชัยมงคล ธรรมรงค์

วิศวกรไฟฟ้า
นายวิวัฒน์ ชัยธรรม ธรรมรงค์ 5414
นายณัฐกร ชัยมงคล ธรรมรงค์ 4998
นายประวิทย์ ธรรมรงค์ 14000

ผู้ควบคุมงาน
นายประวิทย์ ธรรมรงค์
นายชัชวาล ธรรมรงค์

เขียนแบบ

ตรวจแบบ

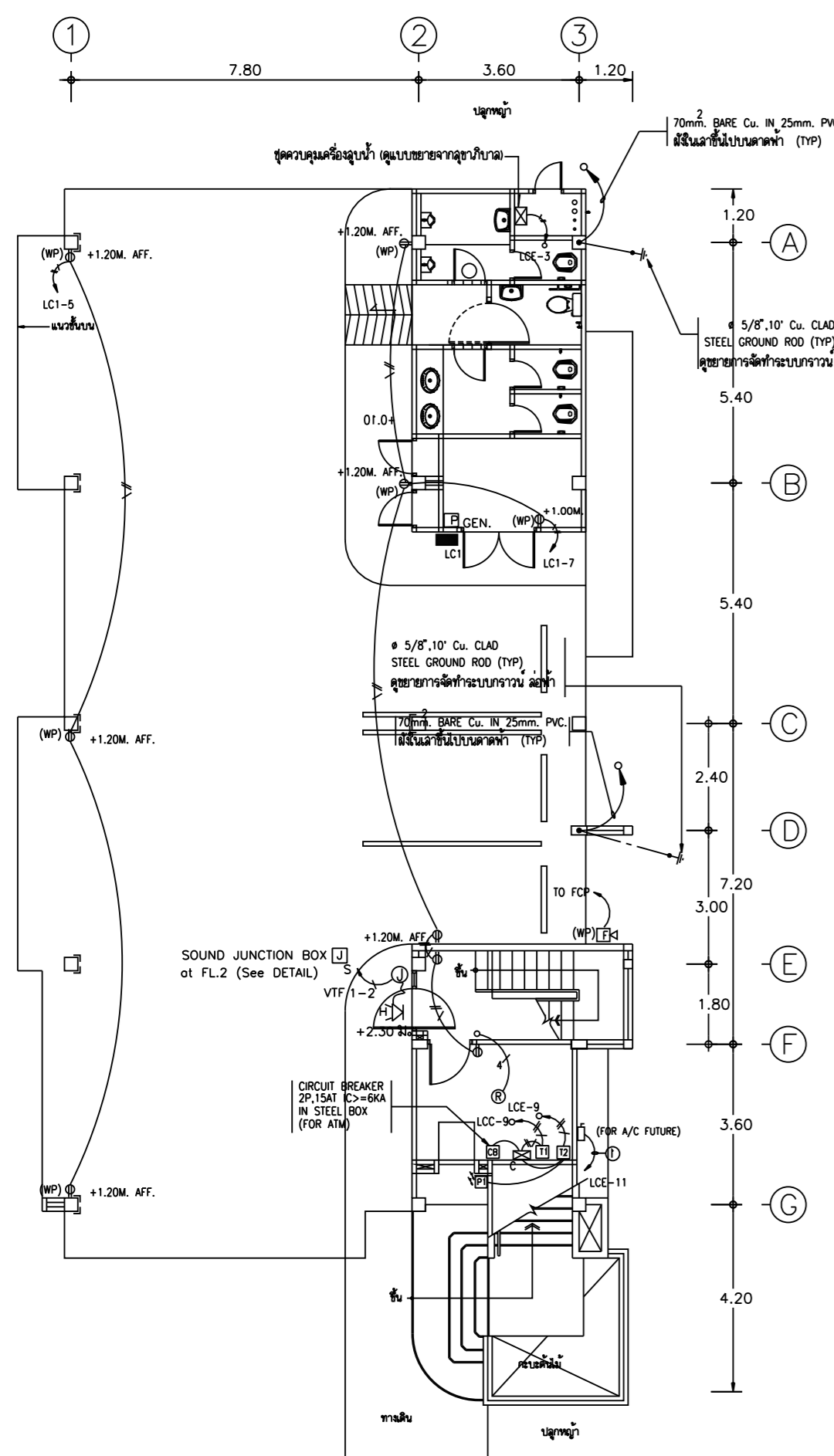
แก้ไขแบบ

วันที่ 1
วันที่ 1 มกราคม 2545

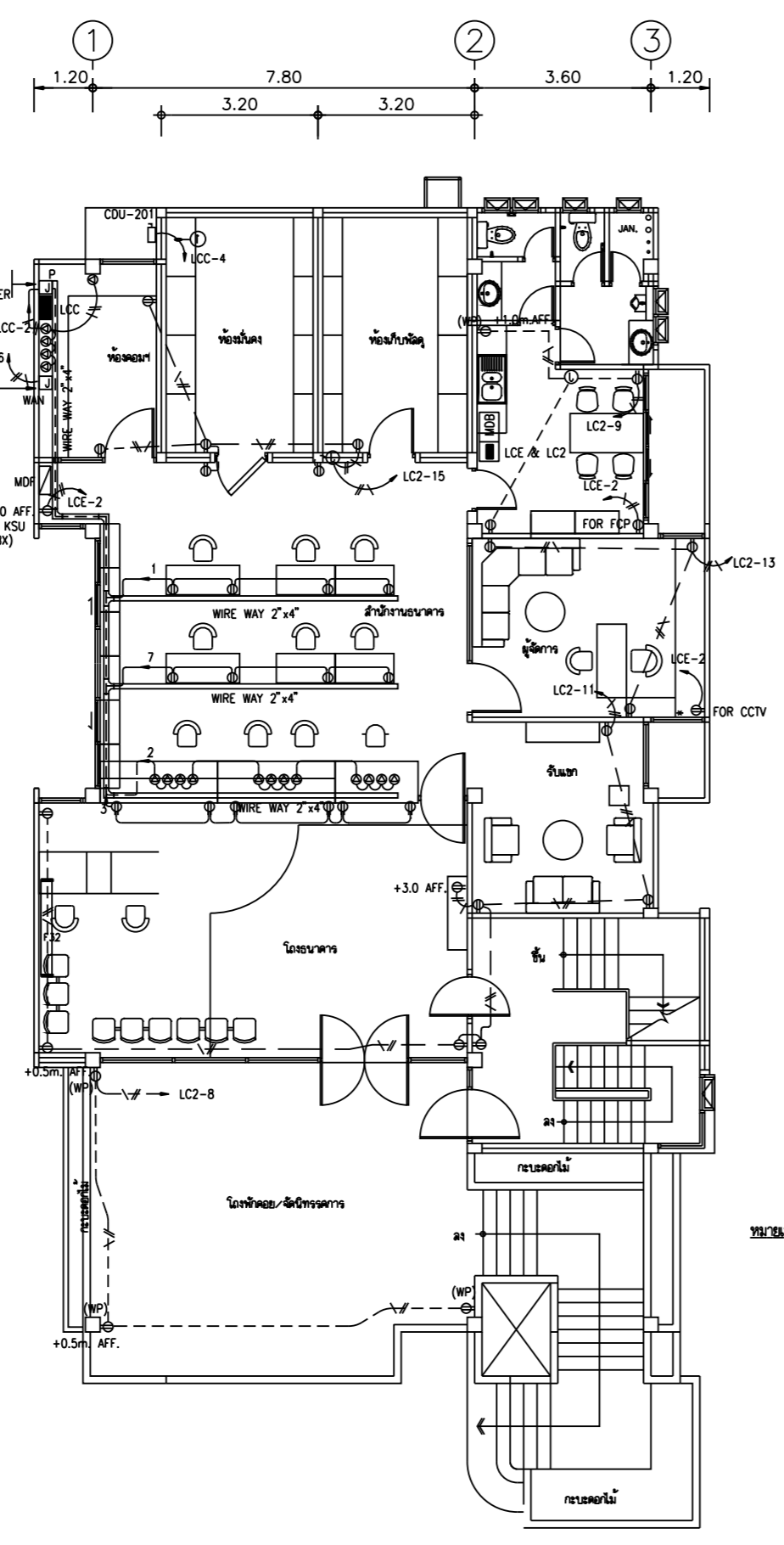
แบบแสดง

รายละเอียดระบบไฟฟ้าภายในอาคาร
รายละเอียดระบบไฟฟ้าภายใน ชั้น 2

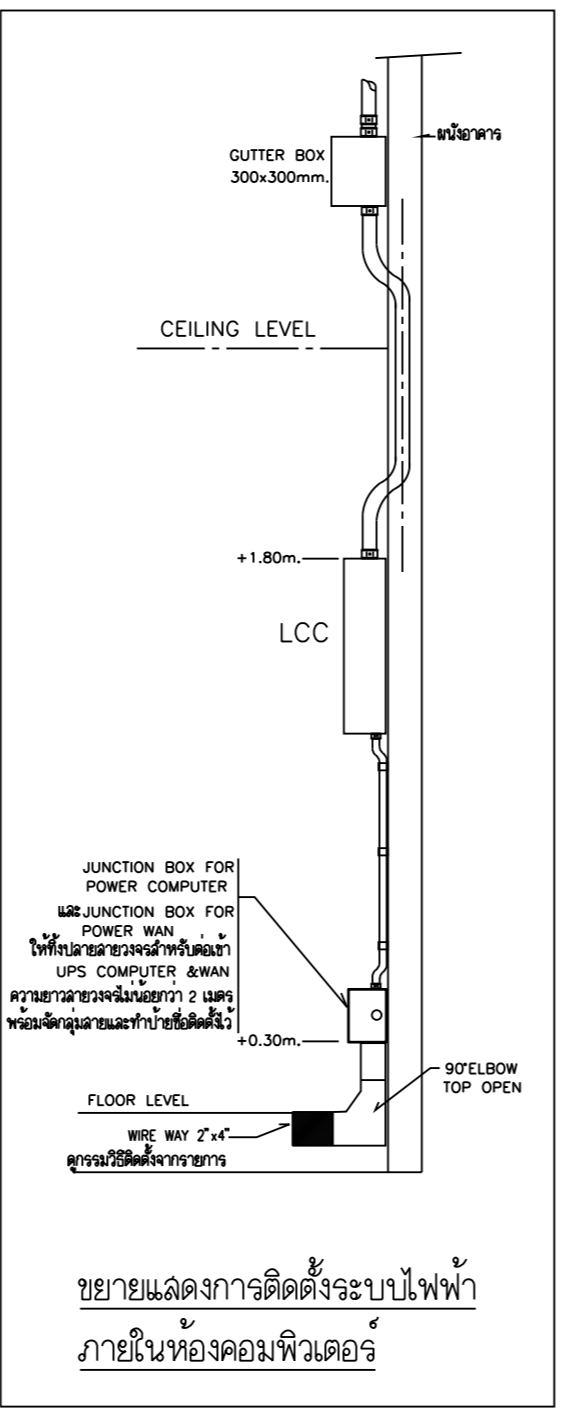
FILES NO. เลขที่ EE-09
เลขที่แบบ 80



แปลนติดตั้งระบบไฟฟ้าตารับ และลวดไฟกระจายเสียง ชั้นล่าง
มาตรฐาน 1 : 100



แปลนติดตั้งระบบไฟฟ้าตารับ ชั้น 2
มาตรฐาน 1 : 100



ขยายแปลนการติดตั้งระบบไฟฟ้า
ภายในห้องคอมพิวเตอร์

ขนาดลวดไฟ WIRE WAY 2"x4" 1.6MM. ขยายวิธีติดตั้งจากรายการ
หรือ WIRE WAY สลักที่วางตามรายการ และแสดงรายละเอียดการวาง

□ TEE TOP OPENING 2"x4" 1.6MM.
□ 90° ELBOW TOP OPENING 2"x4" 1.6MM.

นำลวดไฟ, นำลวดดินลวดไฟ ขึ้นชั้น 2 ขึ้นชั้น 3 จากชั้น 1 ไปตามสาย WIRE WAY
กรณีวิธีนี้ใช้จาก และขยายจากลวดไฟ WIRE WAY

วาง WIRE WAY ขยายลวดไฟขึ้นชั้น 2 ขึ้นชั้น 3 ไปตามสาย WIRE WAY ขึ้นชั้น 2 ขึ้นชั้น 3
ด้วยวิธีการพาดลวดไฟ

วาง WIRE WAY สลักที่วางตามรายการ และแสดงรายละเอียดการวาง

วางลวดไฟ WIRE WAY ขึ้นชั้น 2 ขึ้นชั้น 3 ไปตามสาย WIRE WAY ขึ้นชั้น 2 ขึ้นชั้น 3
ด้วยวิธีการพาดลวดไฟ

