

มหาวิทยาลัยศิลปากรและสถาปัตย์การเกษตร

กองขงวิชาสถาปัตย์การออกแบบ

แบบ
ก่อสร้างอาคาร สนนง.
สาขา มาตรฐาน 3 ชั้น
(บ้าน ไตซ์ชัย)

สถาปนิก
นายวิมลย์ เจริญวราวุฒิ สสท.๒๕
นายวิมลย์ เจริญวิมลย์ สสท.๑๗๒๒
นายวิมลย์ พรหมสุวรรณ สสท.๓๕๔๓๓

วิศวกรโยธา
นายวิมลย์ สุเมธพันธ์ สสท.๒๒๒๒
นายวิมลย์ กุญชรพรต ศษบ.

วิศวกรไฟฟ้า
นายวิมลย์ ชีตตรง ภาพ. ๕๔๑๔
นายวิมลย์ พงศาสา ภาพ. ๔๙๙๘
นายวิมลย์ น้อยวิมลย์ ภาพ. ๑๔๐๘๐

สุขาภิบาล
นายวิมลย์ วิมลย์ สสท.๒๒๒๒
นายวิมลย์ ชีววิมลย์

เขียนแบบ
นายวิมลย์ วิมลย์ สสท.๒๒๒๒
นายวิมลย์ ชีววิมลย์

ตรวจแบบ

อนุมัติแบบ

แก้ไขแบบ
ครั้งที่ ๒

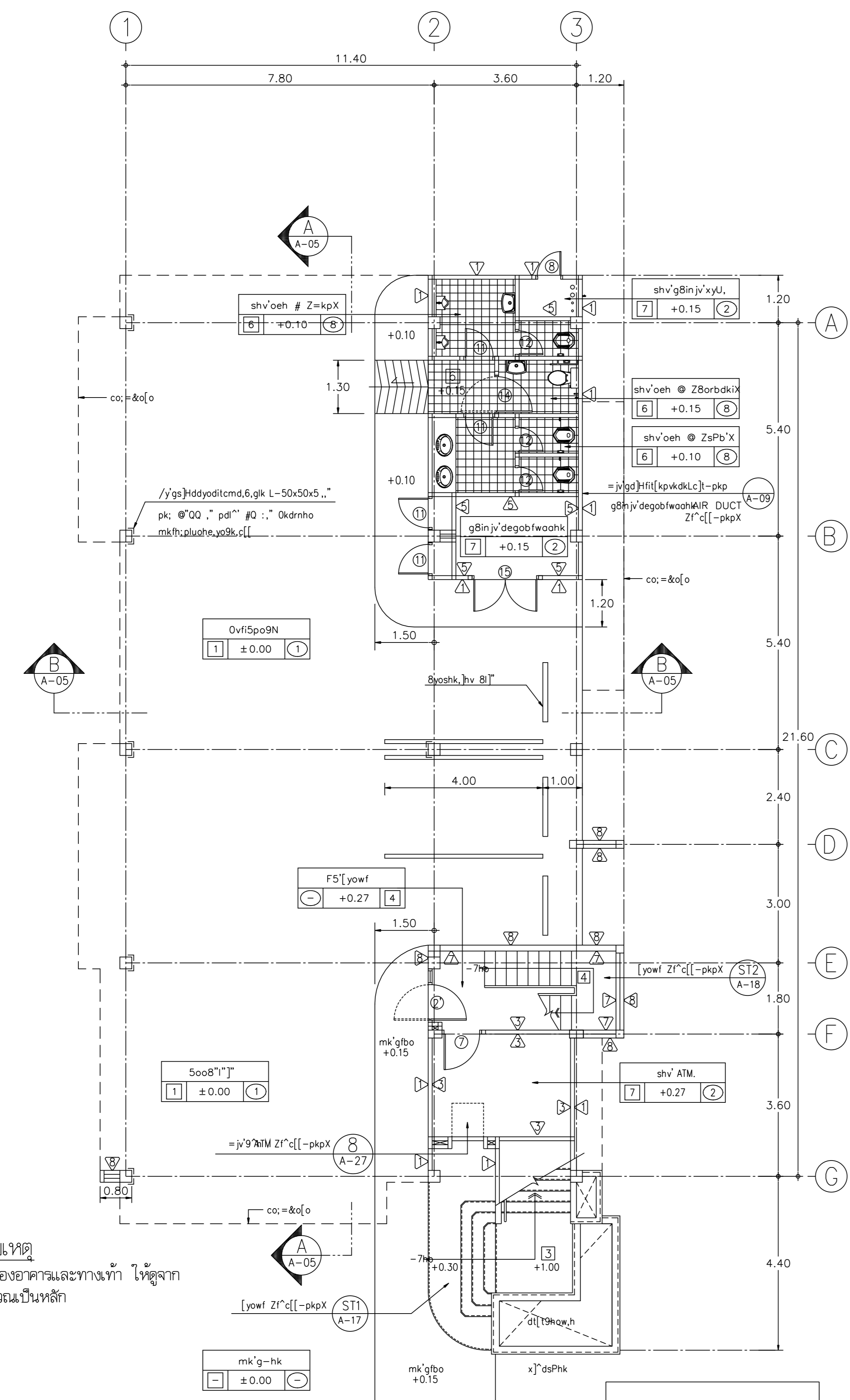
วันที่ พฤษภาคม ๒๕๔๕

แบบแสดง

cx]ornho=&o]jk'
cx]ornho=&o #

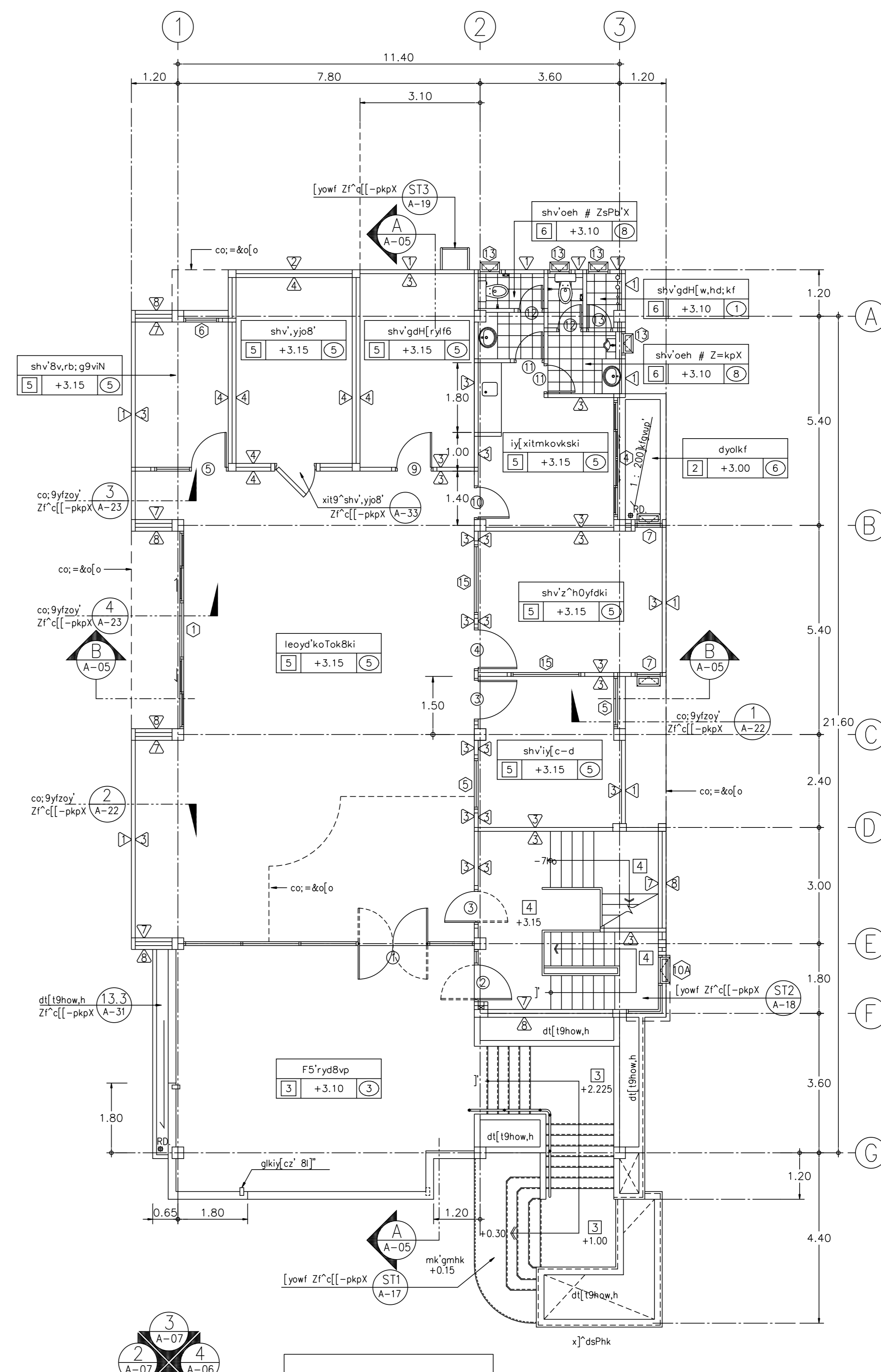
FILES NO. sum d\มาตรฐานชั้น
แผนที่ A-03

เลขที่แบบ รวม 42



หมายเหตุ
ระดับของอาคารและทางเท้า ให้ดูจาก
ผังบริเวณเป็นหลัก

cx]ornho=&o]jk'
,k9ikl;jo 1 : 100



cx]ornho=&o #
,k9ikl;jo 1 : 100

