

อาคารเพื่อการศึกษาและสหกรณ์การเกษตร

กองบริหารอาคารสำนักงาน

แบบ
ก่อสร้างอาคาร สนง.
สาขา มาตรฐาน 3 ชั้น
(บันไดซ้าย)

สถาปนิก
นายวิบูลย์ เจริญวราวุฒิ สส.1022ส.
นายวิษณุ เจริญธีรบูรณ์ สส.17022
นายศรีวัฒน์ พรหมสุวรรณ สส.3543ก.

มีนาคม 2563
นายสิทธิชัย อู่ณะพันธ์ สดง.ภก.ใน
นางอารีย์วัลย์ กุยะธรรพอด ศส.บ

วิศวกรโยธา
นายสังข์พันธ์ บูทรานนท์ สย.6270
นายนิพนธ์ ทอดงก สย.4933

วิศวกรไฟฟ้า
นายชัยวัฒน์ ชีตตรง ภพท.5414
นายนิพนธ์ พลกล้า ภพท.4998
นายเสวีศิริ น้อยวิสัย ภพท.14080

สุขาภิบาล
นายอรุณโรจน์ อุดมประภากม
นายสิทธิชัย ชีวาลัยปริษา

เขียนแบบ

ตรวจแบบ อำนวยดีแบบ

แก้ไขแบบ ครั้งที่ 2

วันที่ พฤษภาคม 2545

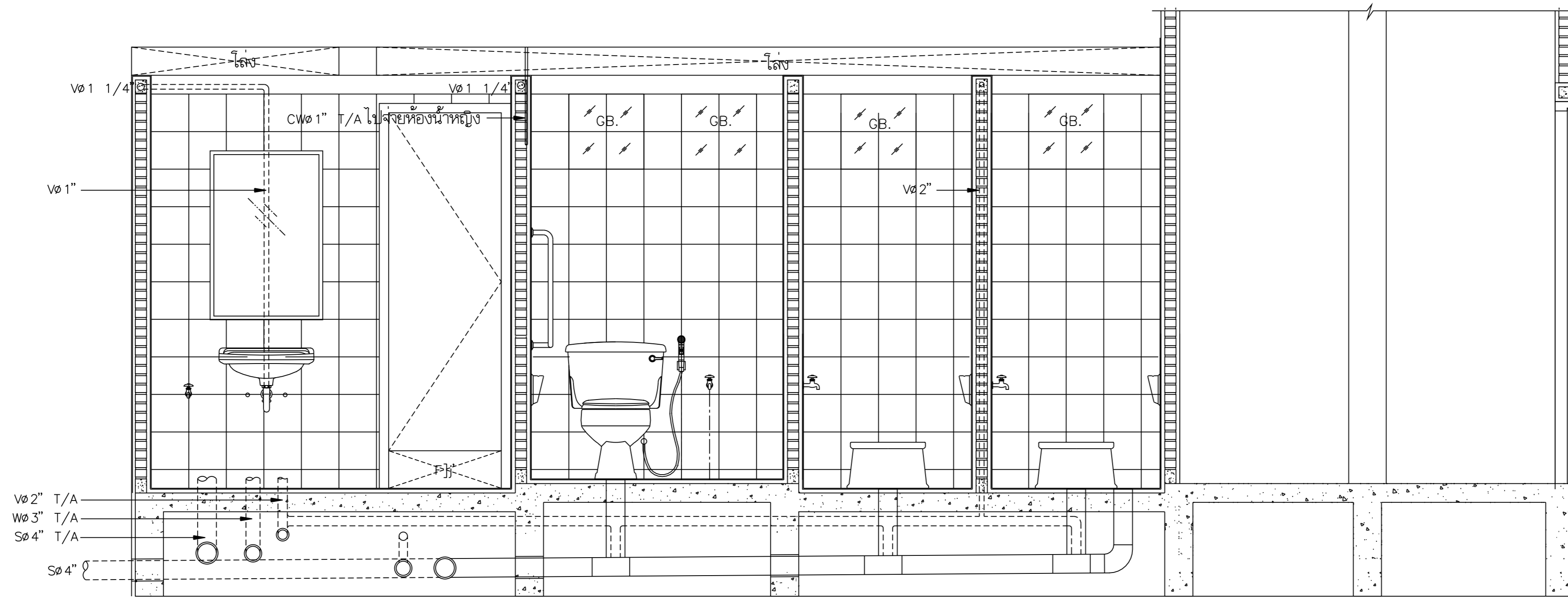
แบบแสดง

9yf-pkpc0:mjv sh'ohē ©

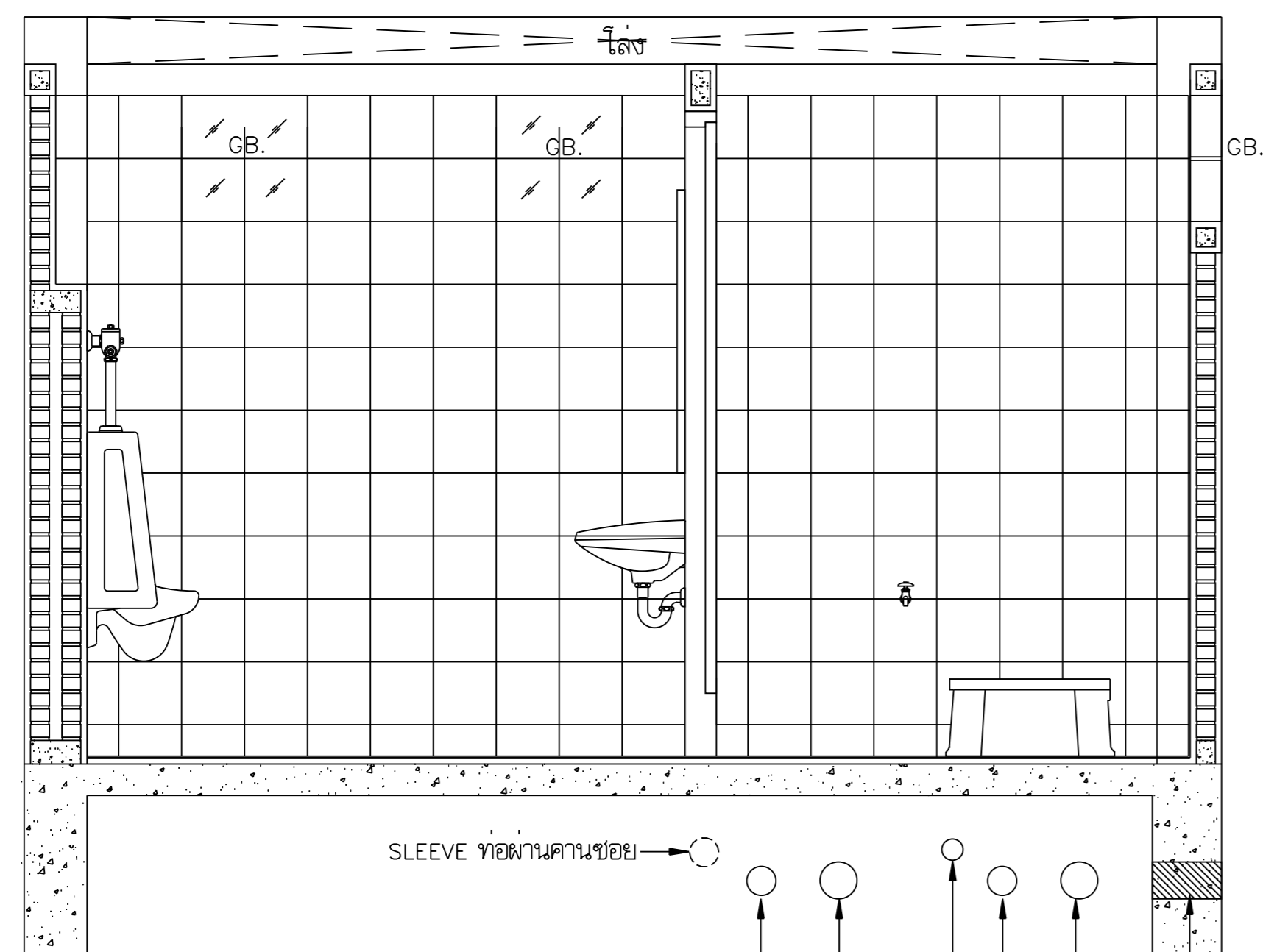
FILES NO. sum d:\มาตรฐาน3ชั้น

แผ่นที่ SN-06

เลขที่แบบ รวม 8



-pkpdkigfbomjv
,k9iklj;o 1 : 25

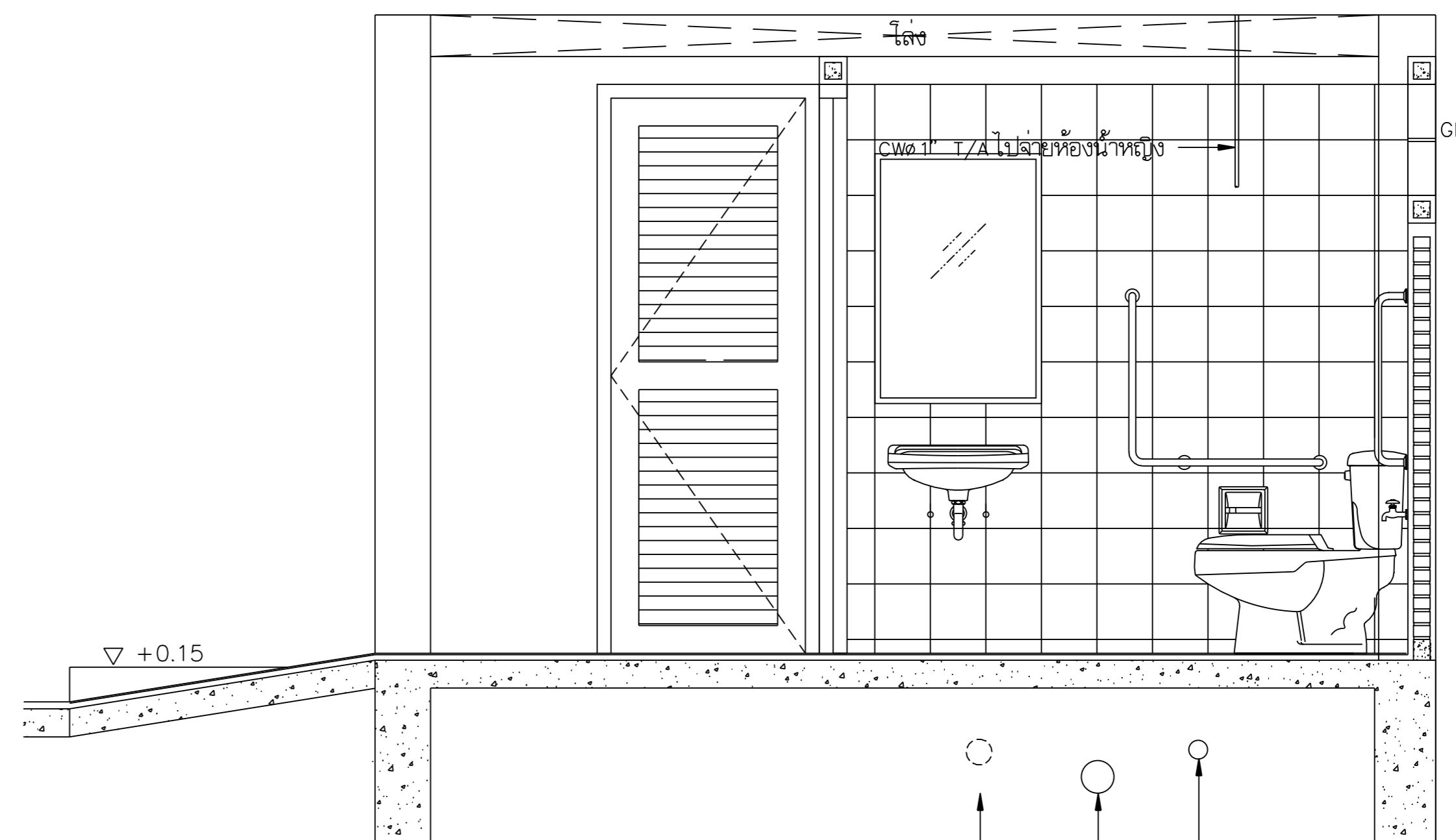


SLEEVE ท่อผ่านคานที่ตั้งบริเวณกำหนดท่อออกด้านหลังอาคาร

SLEEVE ท่อผ่านคานที่ตั้งบริเวณกำหนดท่อออกด้านข้างอาคาร

i^x9yfmjv(B)-(B)
,k9iklj;o 1 : 25

หมายเหตุ SLEEVE ท่อผ่านคานให้ใช้ขนาด ๑ ที่เหมาะสมกับท่อที่จะลอดผ่าน



SLEEVE ท่อผ่านคานที่ตั้งบริเวณกำหนดท่อออกด้านหลังอาคาร

i^x9yfmjv(C)-(C)
,k9iklj;o 1 : 25

