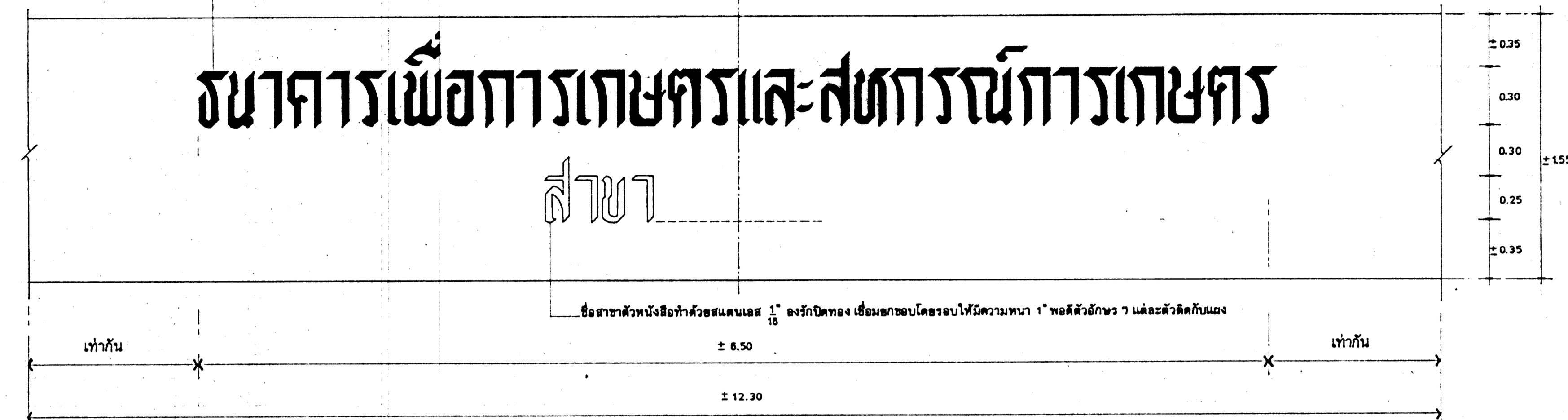


ตัวหนังสือทำด้วยสแตนเลสหนา 1/8" ลงรักปิดทอง เชื่อมขอบโคจรอบให้มีความหนา 1 1/2" พอดีตัวอักษรแต่ละตัวติดกับแผง (ห้ามขีดตัวอักษรกับแผงโดยใช่ทุกไม้)

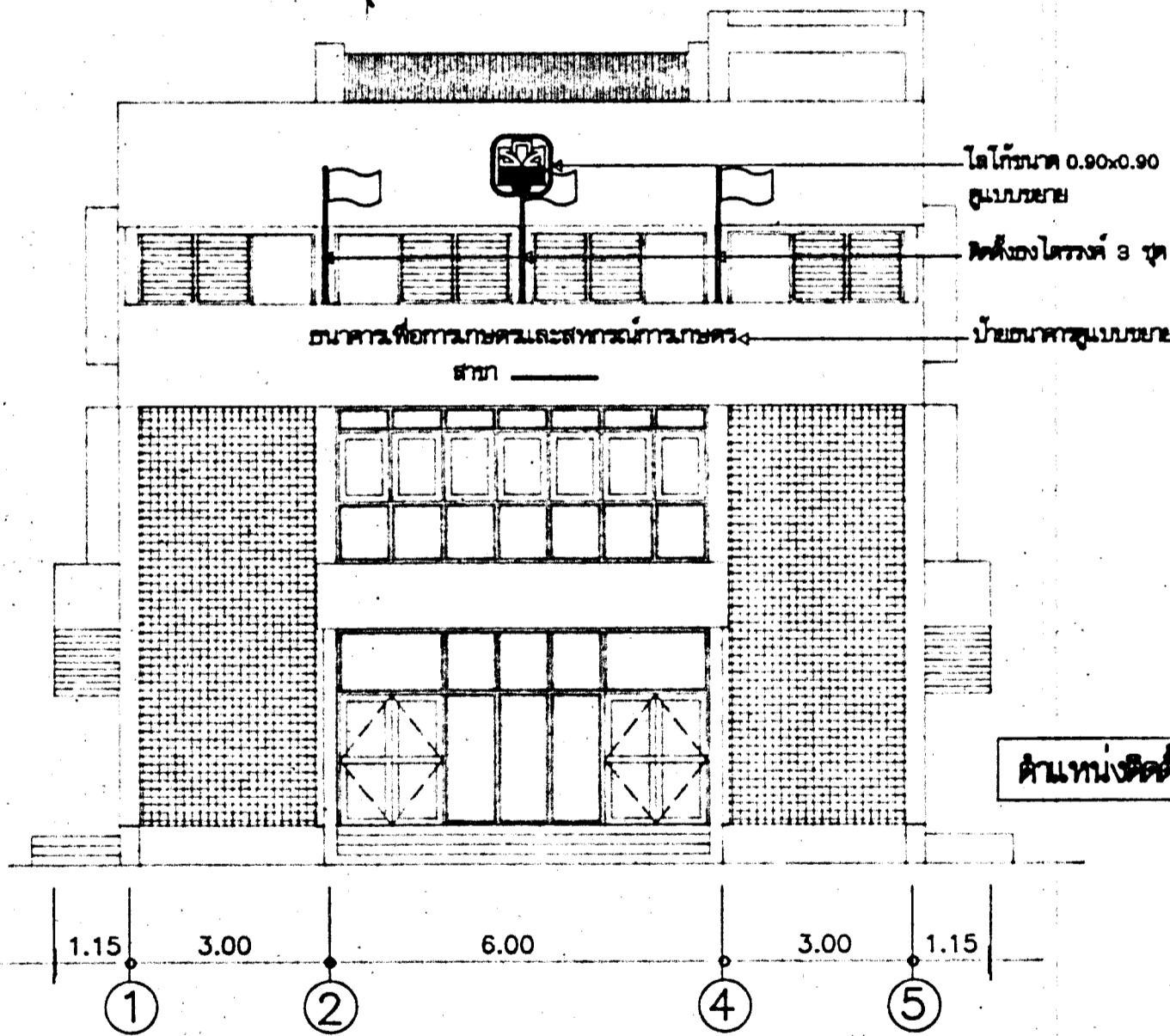
# ขนาดการเพื่อการเกษตรและสหกรณ์การเกษตร

## สาขา



แบบขยายป้ายธนาคาร 1:20

หมายเหตุ ชื่อสาขาและในสังกัดสาขา เป็นชื่อสาขาที่ทำการก่อสร้าง



**การจัดทำป้ายทองเหลือง**  
 ป้ายแผ่นทองเหลือง กัดด้วยกรดเป็นร่องและลงสีที่ตัวอักษร  
 พื้นทองเหลืองผิวมันวางบนแผ่นไม้อัด กรอบโคจรอบเป็นไม้สักขนาด  
 ประมาณ 0.25 x 0.55 ม.  
 ตัวหนังสือมีดังนี้  
 อาคารเพื่อการเกษตรและสหกรณ์การเกษตร  
 สาขา.....  
 (ในสังกัด สาขา.....)  
 หมายเหตุ ตำแหน่งการติดตั้งจะกำหนดให้ขณะก่อสร้าง



### กองอาคารและสถานที่ อาคารเพื่อการเกษตรและสหกรณ์การเกษตร

สถาปนิก นายวิบูลย์ เจริญราษฎร์ ส.ถ. 1102 น.  
 35/127 ซ.ปรีชาธิ อุทิศสาร กทม.  
 วิศวกรโยธา นายเลิศชัย อุทพันธ์ ส.ถ. 3704  
 201/44 ซ.สุโขทัย 2 บางกระบือ กทม.

มัณฑนากร นายสิทธิชัย อุนทะพันธ์ ส.ถ.น (ภายใน)  
 83 ซ.กนิษฐ ดินแดง พญาไท กทม.  
 วิศวกรไฟฟ้า นายศักดิ์สิน ชื่นครอง กพท. 5414  
 18/242 ถ.ปิ่นเกล้า-นครราชสีมา บางกอกน้อย กทม.

แบบ อาคาร 2ชั้น (ห้องน้ำอยู่ข้างไม่มีห้องพัก)  
 สาขา มาตรฐาน  
 เขียนแบบ น.ฉ. คมศักดิ์ พงษ์โพธิ์วงษ์  
 332 บางเขิน บางกอกน้อย กทม.  
 วิศวกรสุขาภิบาล

แบบแปลน  
 ชยาสป้ายธนาคาร  
 หมายเหตุ  
 วิศวกรแบบ  
 วันที่

แผนที่ D/1/2525  
 แผ่นที่  
 A-16  
 รวม 21 แผ่น