

คณะวิศวกรรมศาสตร์และสถาปัตยกรรมศาสตร์

กองบริหารอาคารสำนักงาน

แบบ
ก่อสร้างอาคาร ส่นง.
สาขา มาตรฐาน 2 ชั้น
(บัน ไตขวา)

สถาปนิก
นายวิบูลย์ เจริญราวูลิ สส.102ส.
นายศิริวัฒน์ พรหมสุวรรณ สส.3543บ.
นายวิเศษฐ์ เจริญธีรบูรณ์ สส.1762

วิศวกร
นายสิทธิชัย อุณะพันธ์ สส.นภ.น.
นางอริสรัล ฤๅษะพรต คชน.น.

วิศวกรโยธา
นายสัมพันธ์ บุราณนท์ สส. 6270
นายนิพนธ์ ทอณา สส. 4933

วิศวกรไฟฟ้า
นายชัยวัฒน์ ชัยตรง ภพ. 5414
นายนิพนธ์ พลกล้า ภพ. 4998
นายเสริฐศิริ น้อยวิสัย ภพ. 14080

สุขาภิบาล
นายธรรมโรจน์ อุดมบรรพการ
นายสิทธิชัย ชีววัลย์บริษัท
2

เขียนแบบ

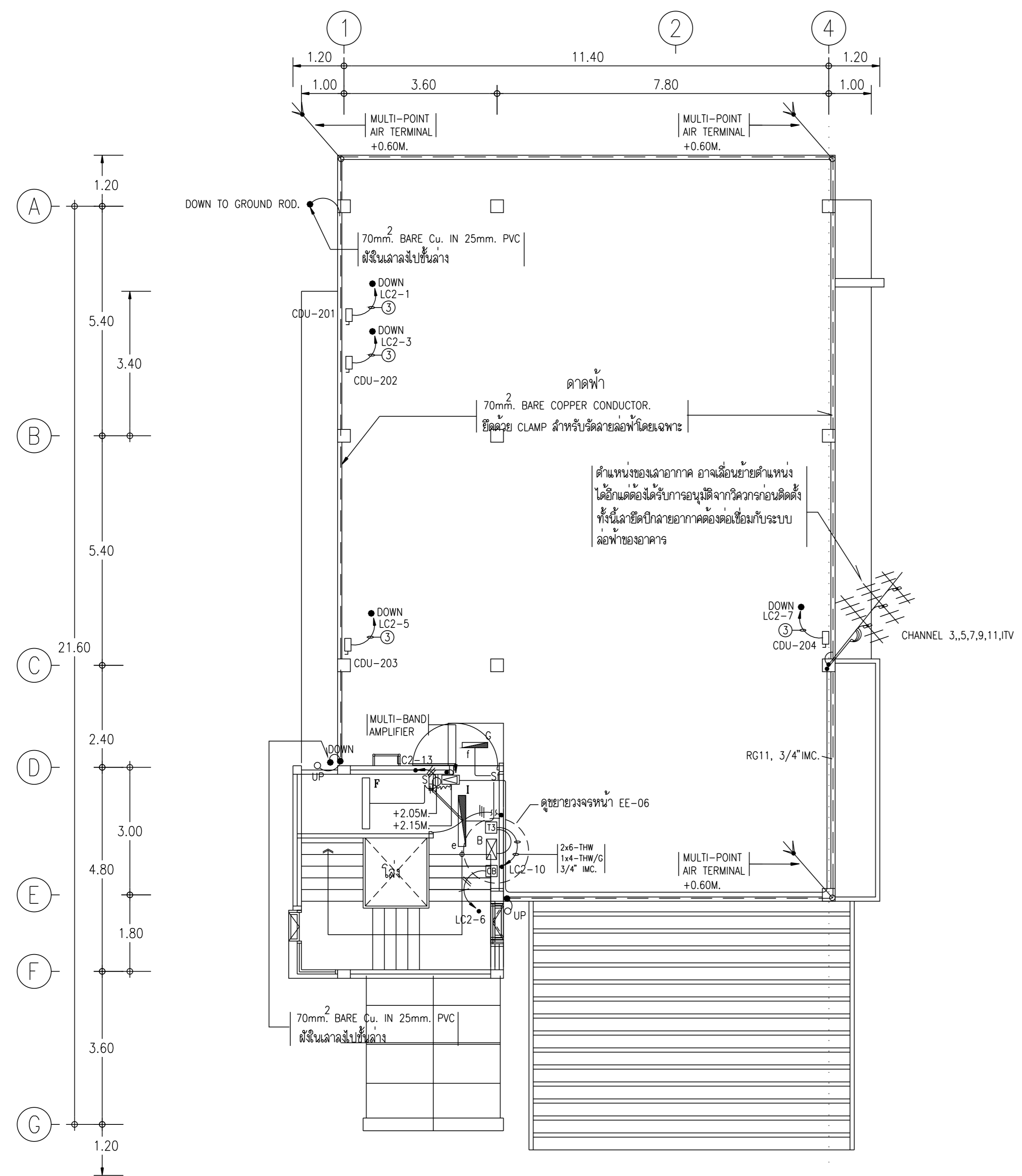
ตรวจแบบ อนุมัติแบบ

แก้ไขแบบ
ครั้งที่ 1

วันที่ พฤศจิกายน 2544

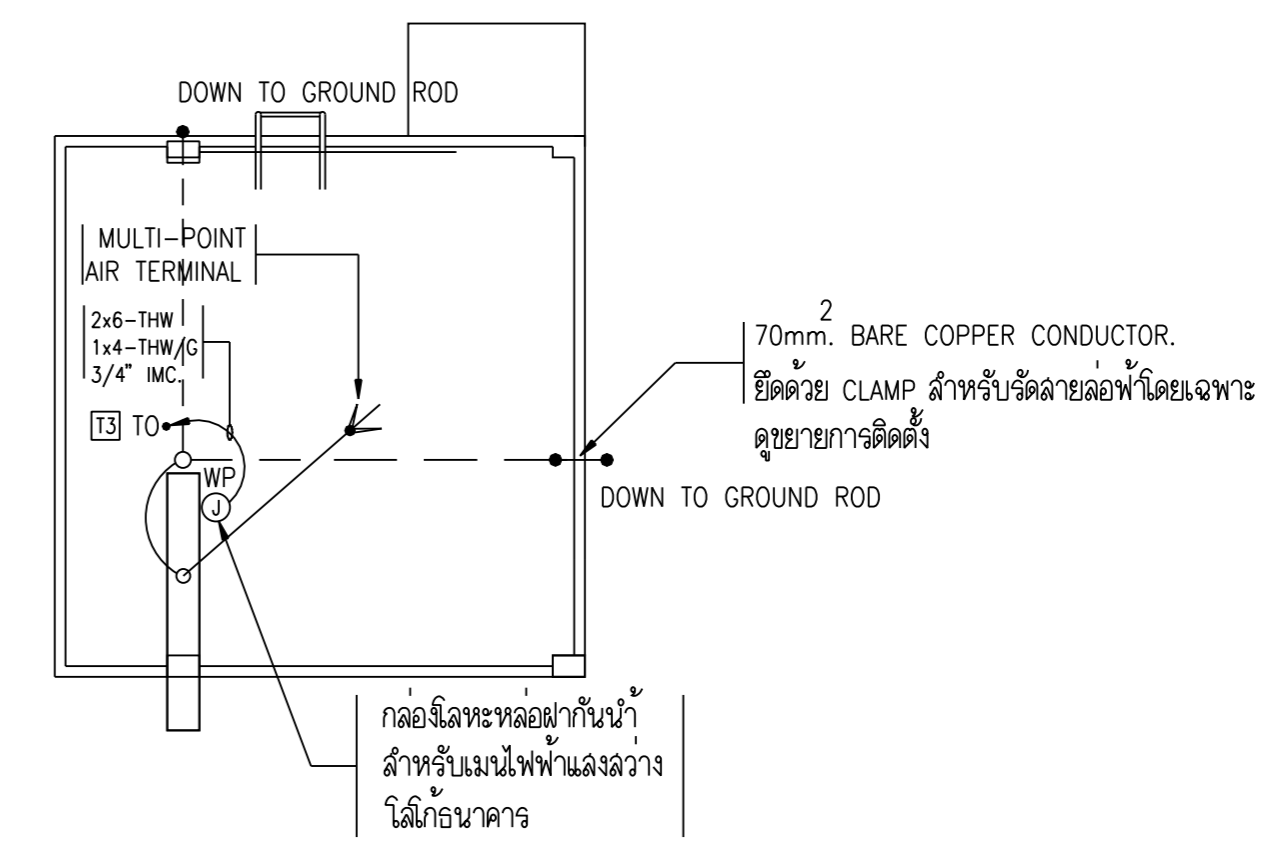
แบบแสดง
แปลนติดตั้งระบบไฟฟ้าและระบบล่อฟ้า ชั้นดาดฟ้า
ชั้นดาดฟ้า และหลังคาดาดฟ้า

FILES NO.	แผ่นที่
	EE-11
เลขที่แบบ	รวม
	12



แปลนติดตั้งระบบไฟฟ้าและระบบล่อฟ้า ชั้นดาดฟ้า

มาตราส่วน 1 : 100



แปลนติดตั้งระบบไฟฟ้าและระบบล่อฟ้า หลังคาดาดฟ้า

มาตราส่วน 1 : 100

