



โลกกษัตริย์ปรัญญาเพียงพอ

ร.ก.ส. นำหลักปรัชญาไทย



สมุดบันทึก ๒๕๕๕

Diary 2012



หลักปรัชญาของเศรษฐกิจพอเพียง ที่พระบาทสมเด็จพระเจ้าอยู่หัว
ทรงพระราชทานแก่พสกนิกรชาวไทย เป็นคุณประโยชน์อันอนันต์
แก่พสกนิกรชาวไทยทุกหมู่เหล่า หากเราน้อมนำมาประพฤติปฏิบัติ
เป็นหลักในการดำรงชีวิต จะสามารถพึ่งพาตนเองได้
โดยไม่เดือดร้อน เติบโต มั่นคงได้

ร.ก.ส. ได้วางรากฐานและพัฒนาการดำเนินงานทุกด้าน
อย่างเป็นขั้นตอน สอดคล้องกับความต้องการของผู้ใช้บริการ
และขีดความสามารถของ ร.ก.ส. พร้อมทั้งได้นำหลักปรัชญา
ของเศรษฐกิจพอเพียงที่พระบาทสมเด็จพระเจ้าอยู่หัวได้พระราชทาน
แก่ประชาชนชาวไทย มาใช้เป็นแนวทางปฏิบัติทั้ง ด้านนโยบาย ด้านการ
จัดการองค์กร ด้านพนักงาน และด้านเกษตรรถลูกค้า โดยได้ดำเนินโครงการ
ชุมชนต้นแบบเศรษฐกิจพอเพียงและเกษตรทฤษฎีใหม่กว่า 4,000 ชุมชน
และพัฒนาขึ้นเป็นศูนย์เรียนรู้เพื่อการพัฒนาเศรษฐกิจพอเพียงต้นแบบ
ร.ก.ส. จำนวน 84 แห่ง เพื่อน้อมเกล้าฯ ถวายเนื่องในงาน
เฉลิมพระเกียรติ พระบาทสมเด็จพระเจ้าอยู่หัว ในโอกาสพระราชพิธี
มหามงคลเฉลิมพระชนมพรรษา 7 รอบ 5 ธันวาคม 2554
สำหรับเป็นแหล่งเรียนรู้การพัฒนาศักยภาพของชุมชนใน 8 ด้าน
ได้แก่ การผลิต การตลาด ความเป็นอยู่ สวัสดิการ
การศึกษา สังคม ศาสนา และวัฒนธรรมภูมิปัญญา



วิสัยทัศน์

“เป็นธนาคารพัฒนาชนบทที่มั่นคง มีการจัดการที่ทันสมัย
เพื่อยกระดับคุณภาพชีวิตของเกษตรกรรายย่อย”

ค่านิยม

“เคียงคู่รัฐคู่ประชาชน”

วัฒนธรรมองค์กร

- 1) ซื่อสัตย์ สุจริต
- 2) สำนึกรับผิดชอบ
- 3) ตอบสนองเป็นทีม
- 4) ยิ้มบริการด้วยใจ
- 5) ใช้ชีวิตพอเพียง



พันธกิจ

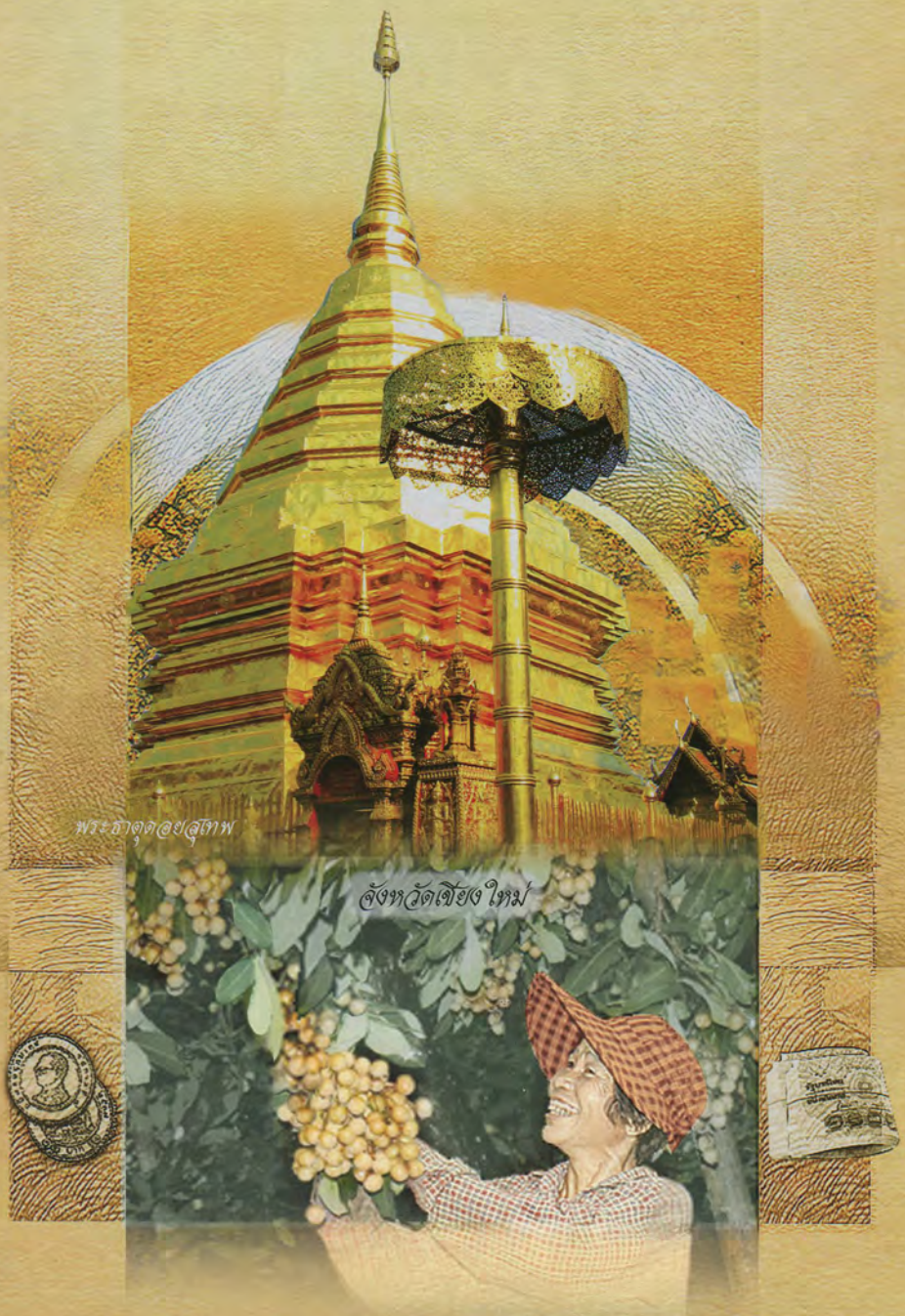
- 1) ให้บริการสินเชื่อครบวงจรเพื่อเสริมสร้างโอกาสและสนับสนุนเกษตรกรจนสามารถเพิ่มผลผลิตได้อย่างมีคุณภาพ และประสิทธิภาพ
- 2) พัฒนาสังคมแห่งการเรียนรู้ด้านเกษตรกรรมเพื่อให้เกษตรกรมีคุณภาพชีวิตที่ดีขึ้น เป็นทรัพยากรมนุษย์ที่เคียงคู่ รู้คุณค่าของสังคม
- 3) บริหารจัดการเงินทุนให้มีต้นทุนที่เหมาะสมต่อการตอบสนองพันธกิจหลักของธนาคาร เน้นการมีสภาพคล่อง และมีเสถียรภาพ
- 4) พัฒนาบริการใหม่ๆ เพื่อตอบสนองความต้องการของเกษตรกรอย่างมีคุณภาพและประสิทธิภาพ ด้วยบุคลากรของธนาคารที่มีขีดความสามารถและค่านิยมที่ถูกต้อง



ธนาคารเพื่อการเกษตรและสหกรณ์การเกษตร
Bank for Agriculture and Agricultural Co-Operatives

www.baac.or.th





พระธาตุเจดีย์สุทโธ

จังหวัดเชียงใหม่

ศูนย์เรียนรู้เพื่อการพัฒนาเศรษฐกิจพอเพียงต้นแบบ ธ.ก.ส. บ้านแม่กัว

หมู่ที่ 5 ต.หางดง อ.ฮอด จ.เชียงใหม่



ศูนย์เรียนรู้เพื่อการพัฒนาเศรษฐกิจพอเพียงต้นแบบ ร.ก.ส. บ้านแม่กั้ง

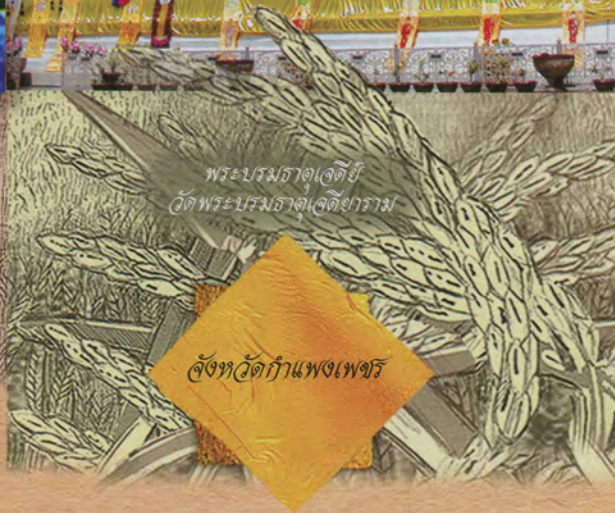
หมู่ที่ 5 ต.หางดง อ.ฮอด จ.เชียงใหม่

ชุมชนมีกิจกรรมต้นด้านการอนุรักษ์ป่าชุมชนพื้นที่ใหม่ อาทิพหุผลึก คือ การปลูกสำเภา ทำนาข้าว

และไร่ถั่วเหลือง เป็นศูนย์กลางของชุมชนเพื่อการแปรรูปสำเภาอบแห้งเพื่อการส่งออก

มีผลิตภัณฑ์ข้าวกล้อง และพืชมักมือด้วยที่ระตุก เกิดกลุ่มภูมิคุ้มกันเพื่อช่วยเหลือเกื้อกูลกัน

เป็นกองทุนฌาปนกิจสงเคราะห์ กลุ่มออมทรัพย์ และกลุ่มสวัสดิการผู้สูงอายุ



พระบรมธาตุเจดีย์
วัดพระบรมธาตุเจดีย์าราม

จังหวัดกำแพงเพชร

ศูนย์เรียนรู้เพื่อการพัฒนาเศรษฐกิจพอเพียงต้นแบบ ร.ก.ส. บ้านหนองกองเหนือ
หมู่ที่ 10 ต.นาบ่อคำ อ.เมือง จ.กำแพงเพชร



ศูนย์เรียนรู้เพื่อการพัฒนาเศรษฐกิจพอเพียงต้นแบบ ร.ก.ส. บ้านหนองกองเหนือ

หมู่ที่ 10 ต.นาบ่อคำ อ.เมือง จ.กำแพงเพชร

ศูนย์มีกลุ่มวิสาหกิจชุมชนที่เข้มแข็ง บริหารจัดการกลุ่มโดยการเชื่อมโยงสินค้าระหว่าง
กลุ่มวิสาหกิจต่างๆ ทั้งภายในและภายนอกชุมชน ผลิตภัณฑ์หลักที่สำคัญ คือ ข้าวกล้องปลอดสารพิษ
ที่เป็นเอกลักษณ์เฉพาะของกลุ่มบ้านหนองกองเหนือ จึงเกิดรูปแบบการเชื่อมโยงการตลาด
กับสหกรณ์การเกษตรเพื่อการตลาดลูกค้า ร.ก.ส. (สทต.)



จังหวัดพิจิตร

วัดเขาภูหลวง

ศูนย์เรียนรู้เพื่อการพัฒนาเศรษฐกิจพอเพียงต้นแบบ ร.ก.ส. บ้านหนองโสนใต้

หมู่ที่ 16 ต.หนองโสน อ.สามง่าม จ.พิจิตร



ศูนย์เรียนรู้เพื่อการพัฒนาเศรษฐกิจพอเพียงต้นแบบ ร.ก.ส. บ้านหนองโสนใต้

หมู่ที่ 16 ต.หนองโสน อ.สามง่าม จ.พิจิตร

ที่ตั้งชุมชนมีแหล่งน้ำทิ้งชลประทาน สามารถทำนาได้ปีละ 2-3 ครั้ง ข้าวซึ่งเป็นสินค้าหลักของศูนย์
มีการบริหารจัดการข้าวแบบครบวงจร ผลิตเมล็ดพันธุ์ข้าว การปลูกโดยใช้ปุ๋ยอินทรีย์ชีวภาพ และโรงสีข้าวชุมชน
ทำให้ศูนย์มีข้าวหลากหลายชนิดจำหน่าย จุดเด่นที่เข้มแข็ง ได้แก่ สถาบันการเงินชุมชนตำบลหนองโสน



ภาพพระบาท



พระมหาธาตุเจดีย์ เจดีย์สมเด็จพระนเรศวรมหาราช
วัดป่าบ้านตาด



มรดกโลก



ศูนย์เรียนรู้เพื่อการพัฒนาเศรษฐกิจพอเพียงต้นแบบ ร.ก.ส. บ้านด่อนนาสับ

หมู่ที่ 1 ต.ด่อนนาสับ อ.บ้านดุง จ.อุดรธานี



ศูนย์เรียนรู้เพื่อการพัฒนาเศรษฐกิจพอเพียงต้นแบบ ร.ก.ส. บ้านดอนนาสับ

หมู่ที่ 1 ต.ดอนนาสับ อ.บ้านดุง จ.อุดรธานี

กลไกในการขับเคลื่อนความเข้มแข็งของชุมชน คือ สภาชุมชน และกลุ่มอนุรักษ์วัฒนธรรม จึงทำให้เกิดผลิตภัณฑ์ชุมชน เช่น จักสานไม้ไผ่ และกลุ่มเกษตรพอเพียงมากมาย พร้อมทั้งได้มีภูมิคุ้มกันเป็นธนาคารชุมชน ก่อเกิดธุรกิจอันมากมาย

ได้แก่ ร้านค้าส่ง บัณฑิตบ้าน กลุ่มน้ำดื่ม และโรงนึ่งข้าวพองอัดเม็ด



อุทยานแห่งชาติผาแต้ม

ถ้ำพญานาค

จังหวัดอุบลราชธานี



ศูนย์เรียนรู้เพื่อการพัฒนาเศรษฐกิจพอเพียงต้นแบบ ธ.ก.ส. บ้านดอนหมู
หมู่ที่ 10 ต.บางเปือย อ.ตระการพืชผล จ.อุบลราชธานี



ศูนย์เรียนรู้เพื่อการพัฒนาเศรษฐกิจพอเพียงต้นแบบ ร.ก.ส. บ้านดอนหมู

หมู่ที่ 10 ต.บางเบี้ยว อ.ตระการพืชผล จ.อุบลราชธานี

เป็นชุมชนที่เน้นการอนุรักษ์ทรัพยากร และสิ่งแวดล้อม มีป่าชุมชนพื้นที่ใหญ่ อาชีพที่สร้างรายได้
และสร้างชื่อเสียงให้แก่ชุมชน คือ การเลี้ยงหมูหลุม ชาวอินทรีย์ มีการอนุรักษ์วัฒนธรรม ประเพณี

และจัดระเบียบชุมชนได้ดี จนเป็นแบบอย่างสำหรับการศึกษาดูงานอยู่เสมอ



พระปรางค์สามยอด



จังหวัดบุรีรัมย์

ศูนย์เรียนรู้เพื่อการพัฒนาเศรษฐกิจพอเพียงต้นแบบ ร.ก.ส. บ้านหน่วยประคอง
หมู่ที่ 10 ต.ดงดินแดง อ.หนองม่วง จ.ลพบุรี



ศูนย์เรียนรู้เพื่อการพัฒนาเศรษฐกิจพอเพียงต้นแบบ ร.ก.ส. บ้านหน่วยประคอง

หมู่ที่ 10 ต.ตงดินแดง อ.หนองม่วง จ.ลพบุรี

ด้วยอาชีพหลักทำการเกษตรปลูกอ้อย มันสำปะหลัง และข้าว จึงเกิดกลุ่มอาชีพ และสวัสดิการต่างๆ เพื่อความเข้มแข็ง
ได้แก่ กลุ่มแปรรูปมันสำปะหลัง กลุ่มโรงสีชุมชน กลุ่มฟู้ปลูกอ้อย กลุ่มนุ้ยอินทรีย์ปั่นเบ็ด ร้านค้าชุมชน บั๊มน้ำมันชุมชน
และสร้างภูมิคุ้มกัน โดยการอบรมวันละบาท ธนาคารหมู่บ้าน และกองทุนหมู่บ้าน



พระบรมราชานุสาวรีย์ดอนเจดีย์

ตั้งทิวทัศน์พระบรมบุรี



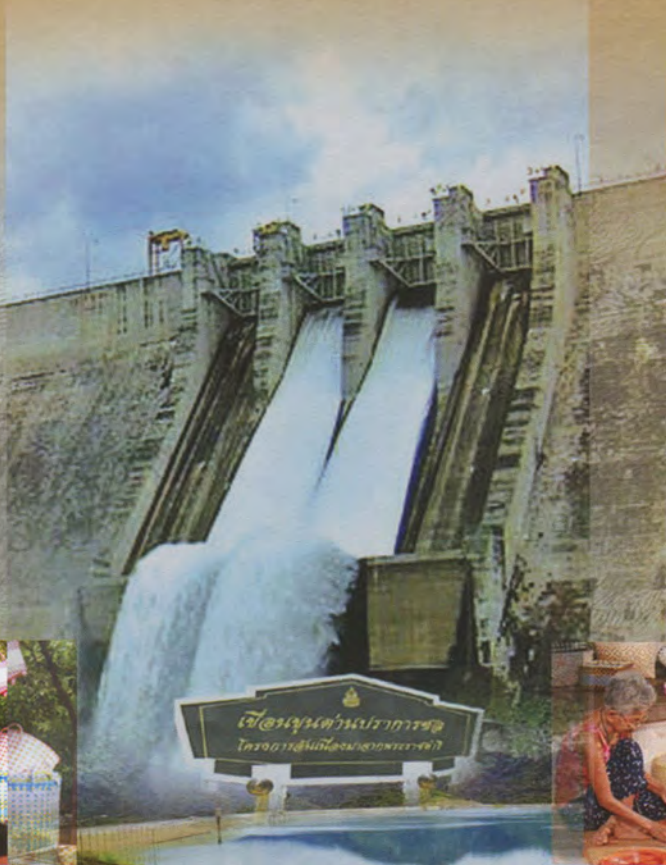
ศูนย์เรียนรู้เพื่อการพัฒนาเศรษฐกิจพอเพียงต้นแบบ ร.ก.ส. บ้านดอนศาลเจ้า
หมู่ที่ 13 ต.บ่อสุวรรณ อ.สองพี่น้อง จ.สุพรรณบุรี



ศูนย์เรียนรู้เพื่อการพัฒนาเศรษฐกิจพอเพียงต้นแบบ ร.ก.ส. บ้านดอนศาลเจ้า

หมู่ที่ 13 ต.บ่อสุพรรณ อ.สองพี่น้อง จ.สุพรรณบุรี

ด้วยแผนชุมชนที่เข้มแข็ง และมีการบูรณาการรองรับการผลิตอย่างครบวงจร ได้แก่ ทำนาข้าว ไร่อ้อย
ปลูกข้าวโพดพื้กอ่อน เลี้ยงปลา เลี้ยงไก่ เลี้ยงวัว ปลูกพื้ก จึงเกิดกลุ่มผู้เฒ่าภาพ อาหารสัตว์ ร้านค้าชุมชน
โรงสีชุมชน กลุ่มออบถรพียเพื่อพึ่งพาตนเอง ปลูกทุกอย่างที่กิน กินทุกอย่างที่ปลูก แลใช้ก๊าซชีวภาพจากมูลสัตว์



เพื่อคนท้องถิ่น
หรือเขื่อนขุนด่านปราการชล
จังหวัดนครนายก

ศูนย์เรียนรู้เพื่อการพัฒนาเศรษฐกิจพอเพียงต้นแบบ ร.ก.ส. บ้านศรีจุฬา

หมู่ที่ 1 ต.ศรีจุฬา อ.เมือง จ.นครนายก



ศูนย์เรียนรู้เพื่อการพัฒนาเศรษฐกิจพอเพียงต้นแบบ ร.ก.ส. บ้านศรีจุฬา

หมู่ที่ 1 ต.ศรีจุฬา อ.เมือง จ.นครนายก

เป็นชุมชนที่ให้ความสำคัญกับการออม และการทำบัญชีครัวเรือน มีสินค้าหลักจากข้าว และปลา

ผลิตกันห่อจากชุมชน ได้แก่ ปลากระป๋อง ปลาเค็ม เครื่องจักสาน ดอกไม้เทียนหอม ดอกไม้จันทน์

ขนมอม กรอบรูปวิทยาศาสตร์ บล็อกประสาน เป็นต้น



อนุสาวรีย์สุทนต์



จังหวัดระยอง

ศูนย์เรียนรู้เพื่อการพัฒนาเศรษฐกิจพอเพียงต้นแบบ ร.ก.ส. บ้านหนองน้ำขุ่น
หมู่ที่ 3 ต.วังหว้า อ.แกลง จ.ระยอง



ศูนย์เรียนรู้เพื่อการพัฒนาเศรษฐกิจพอเพียงต้นแบบ ธ.ก.ส. บ้านหนองน้ำขุ่น

หมู่ที่ 3 ต.วังหว้า อ.แก่งสูง จ.ระยอง

ทำการเกษตรสวนผลไม้ สวนยางพารา สินค้าเด่นมีมากมาย ได้แก่ น้ำส้มควันไม้ ถ่านเผาจากเตาอิฐเผา

ผลไม้อินทรี พืชปลอดสารพิษ น้ำกรดชีวภาพในการทำยางด้วย มู่หมักชีวภาพคุณภาพสูง

ฮอโรโมนทาหน้ำยางเพื่อเพิ่มผลผลิต และสินค้าแปรรูปหลากหลายชนิด



จังหวัดพังงา



เขาตะรุ

สามหมื่นที่...
อง พระราชดำริ...
อวยชัย...
พวงอยู่ พวง...



ศูนย์เรียนรู้เพื่อการพัฒนาเศรษฐกิจพอเพียงต้นแบบ ร.ก.ส. บ้านดินเปิด
หมู่ที่ 2 ต.ลำกั อ.ท้ายเหมือง จ.พังงา



ศูนย์เรียนรู้เพื่อการพัฒนาเศรษฐกิจพอเพียงต้นแบบ ธ.ก.ส. บ้านตีนเป็ด

หมู่ที่ 2 ต.ลำกั อ.ท้ายเหมือง จ.พังงา

เป็นชุมชนที่มีการพัฒนาผลิตผลหลัก ได้แก่ พืช พัก พลไม้ ยางพารา และปาล์มน้ำมัน อยู่เสมอ
จนได้ผลิตภัณฑ์ที่มีคุณภาพดี อัตลักษณ์เฉพาะชุมชน คือ ความสามัคคี ทำให้ชุมชนมีการก่อเกิดกลุ่ม
เพื่อการพัฒนาตามวิถีพอเพียงพัฒนาก้าวหน้าอย่างรวดเร็ว จนได้รับรางวัลต่างๆ มากมาย



เขาภานะ

จังหวัดพัทลุง

อุทยานนกน้ำทะเลน้อย



ศูนย์เรียนรู้เพื่อการพัฒนาเศรษฐกิจพอเพียงต้นแบบ ธ.ก.ส. บ้านลำสินธุ์
หมู่ที่ 9 ต.ลำสินธุ์ อ.ศรีนครินทร์ จ.พัทลุง



ศูนย์เรียนรู้เพื่อการพัฒนาเศรษฐกิจพอเพียงต้นแบบ ธ.ก.ส. บ้านลำสินธุ์

หมู่ที่ 9 ต.ลำสินธุ์ อ.ศรีนครินทร์ จ.พัทลุง

จุดเด่นของชุมชน คือ ยุทธศาสตร์การพึ่งพาตนเอง ปลูกพืชจัดสำนึกในการบริโภคนิยม

ส่งเสริมการปลูกพืชพืชสวนครัว จนเกิดเป็นสินค้าที่สร้างรายได้ให้แก่ชุมชน

คือ ผลิตภัณฑ์จากกล้วย โดยเฉพาะกล้วยฉาบที่เป็นสินค้าสำคัญของศูนย์



ธนาคารเพื่อการเกษตรและสหกรณ์การเกษตร
Bank for Agriculture and Agricultural Co-Operatives

ดำเนินการจัดพิมพ์โดย
สมาคมส่งเสริมงานธนาคารเพื่อการเกษตรและสหกรณ์การเกษตร
โทร. 0 2280 0180 ต่อ 2252